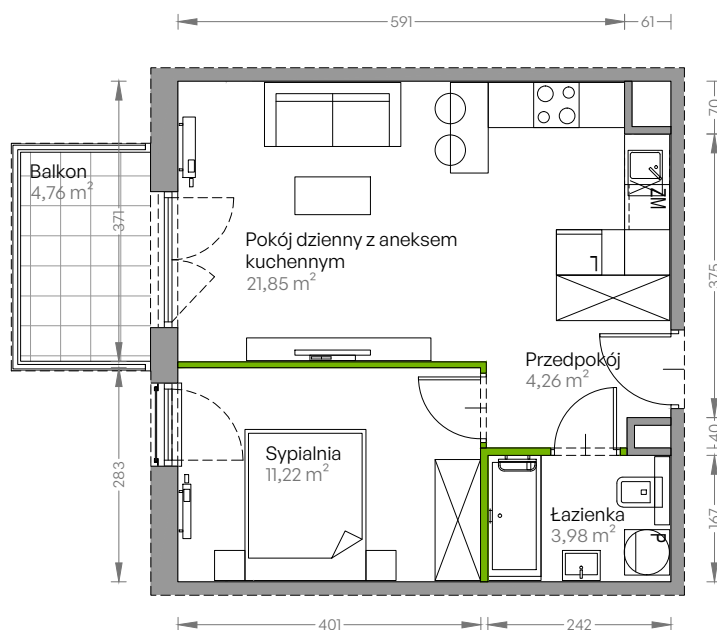


Centralna Vita

nr E.245

Powierzchnia **41,31 m²**

Piętro 5

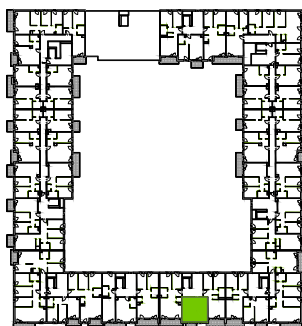


Aranżacja mieszkania jest przykładowa

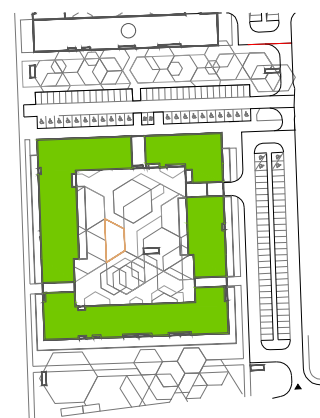
Powierzchnia użytkowa

przedpokój	4,26 m ²
pokój dzienny z aneksem kuchennym	21,85 m ²
sypialnia	11,22 m ²
łazienka	3,98 m ²
Razem	41,31 m²
+ balkon	4,76 m ²

Rzut kondygnacji Piętro 5



Plan osiedla Budynek E



U nas nigdy nie płacisz za powierzchnię pod ścianami działowymi!

Powierzchnia użytkowa wg PN-ISO 9836:1997

