



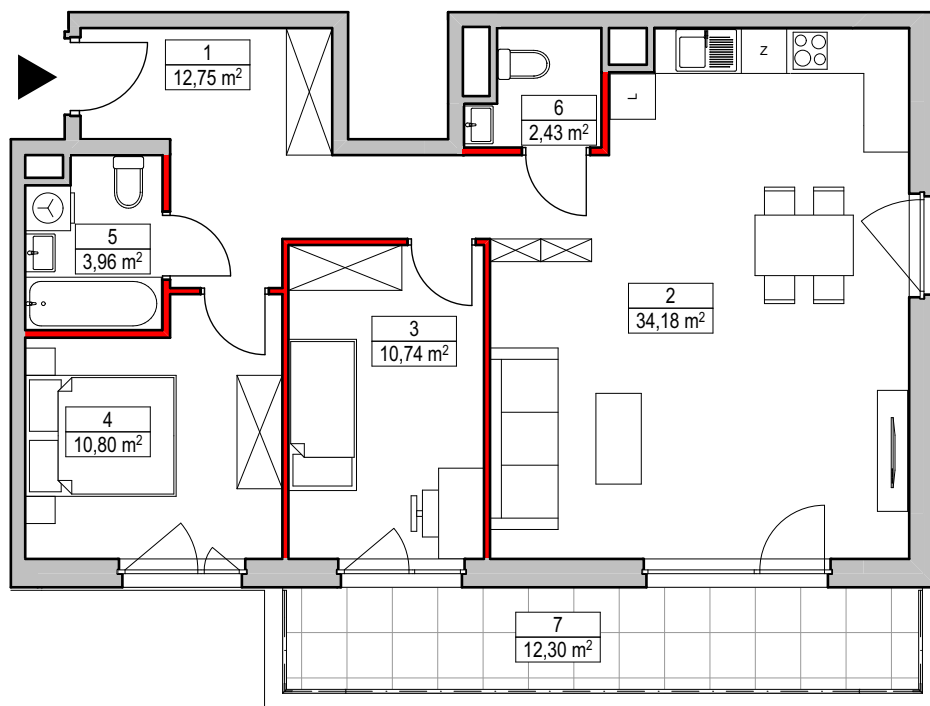
BUDYNEK MIESZKALNY WIELORODZINNY

ul. Płosa i Rembrandta
identyfikatory działek: 146511_8.0930.1/34 i 146511_8.0930.1/100

www.nowyargowek.pl
e-mail: bsmwarszawa@atal.pl
telefon: (+48) 22 614 15 13

NOWY TARGÓWEK

ATLAS.A. Biuro Sprzedaży Mieszkań
02-305 Warszawa, Aleje Jerozolimskie 142B




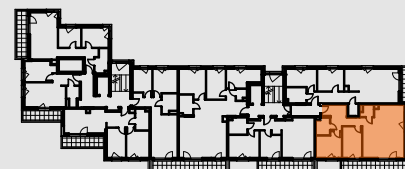
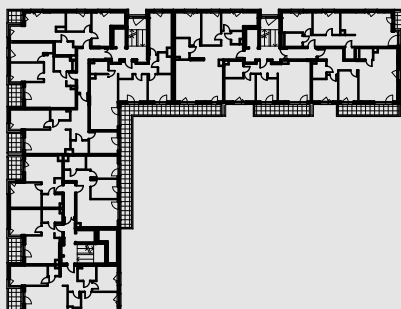
Mieszkanie D2.2.3.2 Piętro: 3

| Nr | Pomieszczenie | Pow.[m2] |
|----|-----------------|----------|
| 1 | hol | 12,75 |
| 2 | salon z aneksem | 34,18 |
| 3 | pokój | 10,74 |
| 4 | pokój | 10,80 |
| 5 | łazienka | 3,96 |
| 6 | wc | 2,43 |

POWIERZCHNIA UŻYTKOWA **74,86 m²**

| | | |
|---|--------|-------|
| 7 | loggia | 12,30 |
|---|--------|-------|

 ŚCIANKI DZIAŁOWE MOŻLIWE DO DEMONTAŻU/WYBURZENIA



1. Wymiary pomieszczeń, lokalizację przyborów sanitarnych i inne podano na podstawie projektu budowlanego. W toku budowy mogą wystąpić różnice w stosunku do projektu, wynikające ze specyfiki prac budowlanych.
2. Powierzchnia użytkowa jest obliczona w świetle pionowych przegród w stanie wykończonym, na poziomie podłogi, bez uwzględnienia listew przypodłogowych, progów itp.
3. Powierzchnia lokali oraz pomieszczeń określona jest na podstawie rozporządzenia Ministra Rozwoju w sprawie szczegółowego zakresu i formy projektu budowlanego z dnia 11 września 2020 r. oraz przy uwzględnieniu treści Polskiej Normy PN-ISO 9836:2022-07.