

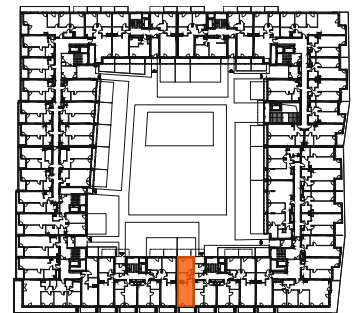
Mieszkanie 128

2 pokoje z aneksem

klatka	E
nr lokalu	128
piętro	1
kondygnacja	2
ogródek	23.55 m ²
balkon	5.87 m ²

oznaczenia pomieszczeń

01.	przedpokój	4.95 m ²
02.	salon z aneksem	22.99 m ²
03.	łazienka	5.20 m ²
04.	pokój	15.17 m ²



Budynek B

pow. użytkowa 48.31 m²

ściany działowe nadające się do demontażu
 konstrukcja i szachty instalacyjne