

lokal mieszkalny

karta informacyjna inwestycji



VIVA PIAST 5

data sporządzenia karty 18.10.2023

LOKAL NR 36

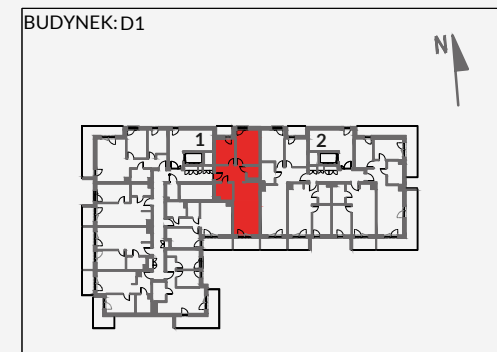
PIĘTRO	5
POKOJE	3
KLATKA	1
POWIERZCHNIA ROZLICZENIOWA	64.80 m²
POWIERZCHNIA UŻYTKOWA	63.34 m²

HOL	8.85 m ²
POKÓJ 1	8.99 m ²
POKÓJ 2	14.25 m ²
WC	2.80 m ²
POKÓJ Z ANEKSEM KUCHENNYM	23.26 m ²
ŁAZIENKA	5.19 m ²

POWIERZCHNIA POD ŚCIANKAMI
DZIAŁOWYMI 1.46 m²

BALKON 1	2.48 m²
BALKON 2	5.19 m²

POŁOŻENIE LOKALU W BUDYUNKU:

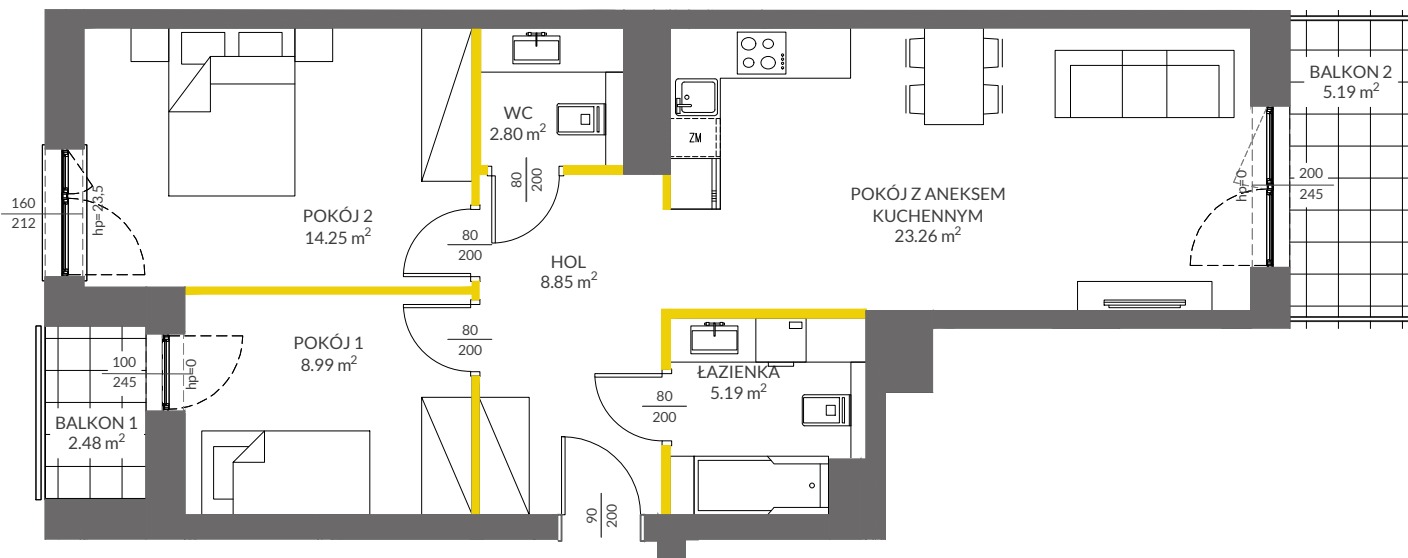


MIESZKANIA POWTARZALNE: 15,22,29,43,50,57

Adres inwestycji: Kraków, ul. Powstańców 82

BIURO SPRZEDAŻY

📞 12 351 05 01



LEGENDA

- ścianki działowe
- ścianki i obudowy pionów instalacyjnych



 **VICTORIA DOM**

Powierzchnia lokalu obliczona została zgodnie z Polską Normą PN-ISO 9836:2015-12, powołaną w rozporządzeniu Ministra Transportu, Budownictwa i Gospodarki Morskiej z dnia 11 września 2020 roku w sprawie szczegółowego zakresu i formy projektu budowlanego. Powierzchnia rozliczeniowa lokalu, uwzględniająca powierzchnię pod ściankami działowymi, służy do ustalenia ceny sprzedaży. Powierzchnia użytkowa lokalu służy do celów ewidencyjnych i wyczystoksięgowych. Instalacja wodna i kanalizacyjna doprowadzona do kuchni, łazienki i WC, zakończona korkami, nie schowana w ścianach. Rozprowadzenie instalacji pod przybory leży po stronie Nabywcy. Meble, biały montaż oraz drzwi wewnętrzne nie stanowią elementu wyposażenia lokalu. Deweloper zastrzega sobie możliwość wprowadzenia niewielkich zmian w dalszym etapie inwestycji. Przedstawiona aranżacja lokalu jest przykładowa.