

NR BUDYNKU:

3

KONDYGNACJA:

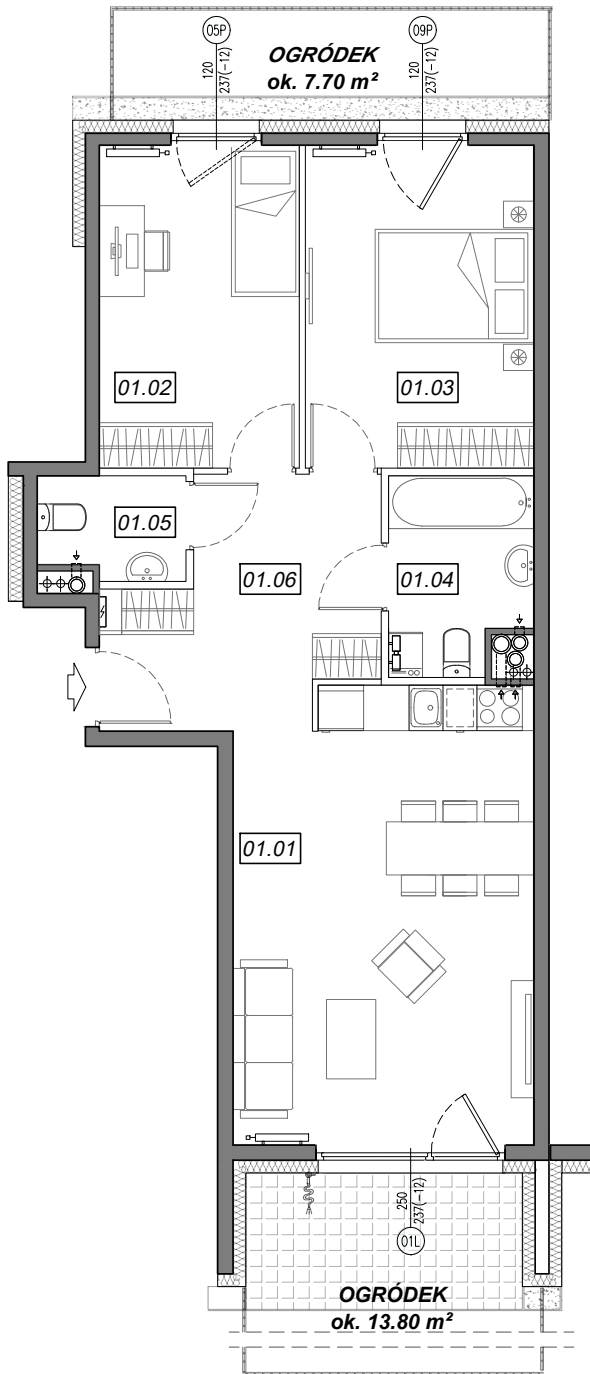
PARTER

NR MIESZKANIA:

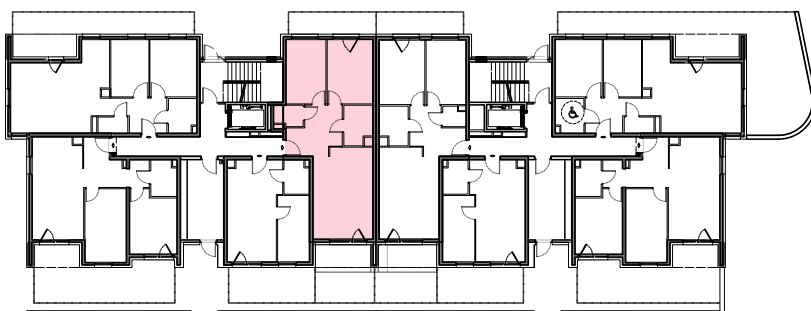
3.B.01

POWIERZCHNIA:

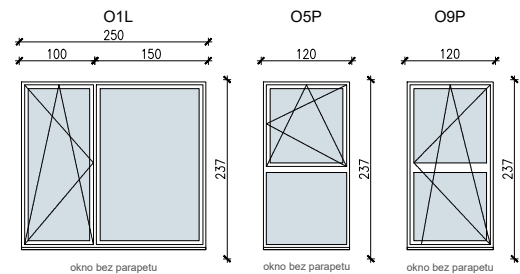
64.63 m²



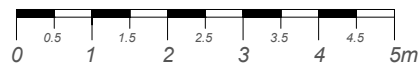
LOKALIZACJA MIESZKANIA:



*SCHEMAT OKIEN W WIDOKU
OD WEWNĄTRZ:*



- ściany niedemontowalne
- ściany możliwe do reorganizacji



NR	POMIESZCZENIE	POW.
01.01	POKÓJ + ANEKS KUCHENNY	23.30 m ²
01.02	SYPIALNIA	11.21 m ²
01.03	SYPIALNIA	12.79 m ²
01.04	ŁAZIENKA	4.68 m ²
01.05	WC	2.55 m ²
01.06	KOMUNIKACJA	10.10 m ²
POWIERZCHNIA MIESZKANIA:		64.63 m²
POWIERZCHNIA OGRÓDKA:		21.50 m²

Instalacja kanalizacji sanitarnej może być prowadzona nad poziomem posadzki. Przyłącza instalacji wod-kan mogą być prowadzone natynkowo.

Powierzchnie mieszkań liczone wg. Normy PN-ISO 9836:2015-12 (tolerancja ± 5cm).

H_p - wysokość niewykończonego parapetu mierzona od projektowanego poziomu wykończonej posadzki lokalu (tolerancja ± 2cm).

Przedstawiona aranżacja i wykończenie ma charakter wyłącznie poglądowy i nie stanowi oferty.