

5. Balkon
8.98 m²

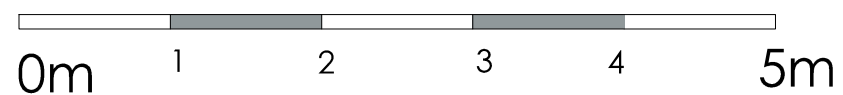
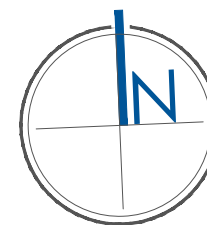
2. Salon z aneksem
kuchennym
25.56 m²

4. łazienka
4.62 m²

1. Przedpokój
2.79 m²

B.2.6
46,29 m²

3. Sypialnia
13.32 m²

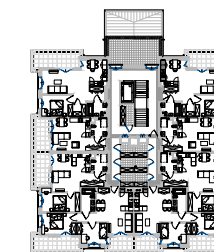


■ ściany z możliwością przearanżowania
- aranżacja lokalu mieszkalnego przedstawiona na rzucie jest przykładowa
- powierzchnia użytkowa może różnić się od rzeczywistej o ~ 2%

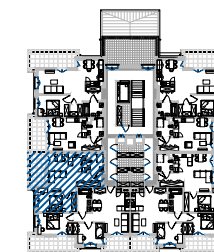
APARTAMENTY A-Z Sp. z o.o.

Biuro Sprzedaży Mieszkań
ul. Romanowska 55 E
lok. usług. nr 17
91-174 Łódź
tel/fax: 042 712 63 31, 0 663 490 722
biuro@villaromanow.pl

CZĘŚĆ A



CZĘŚĆ B



ZESPÓŁ BUDYNÓW MIESZKALNYCH
WIELORODZINNYCH
"VILLA ROMANÓW"
BUDYNEK 101
ul. Romanowska, Łódź

NUMER MIESZKANIA	B.2.6
KONDYGNACJA	1 PIĘTRO
LICZBA POKOI	2
POWIERZCHNIA	46,29 m ²
POWIERZCHNIA Z BALKONAMI	55,27 m ²

POWIERZCHNIE POMIESZCZEŃ:

Nazwa	Pow. użytkowa
1. Przedpokój	2,79 m ²
2. Salon + aneks kuchenny	25,56 m ²
3. Sypialnia	13,32 m ²
4. łazienka	4,62 m ²
5. Balkon	8,98 m ²

UWAGA: POWIERZCHNIA UŻYTKOWA (wg PN ISO 9836: 1997)



APP POLSKA Sp. z o.o.
ul. Granitowa 3 / 62
02-681 Warszawa

info@app-polska.pl