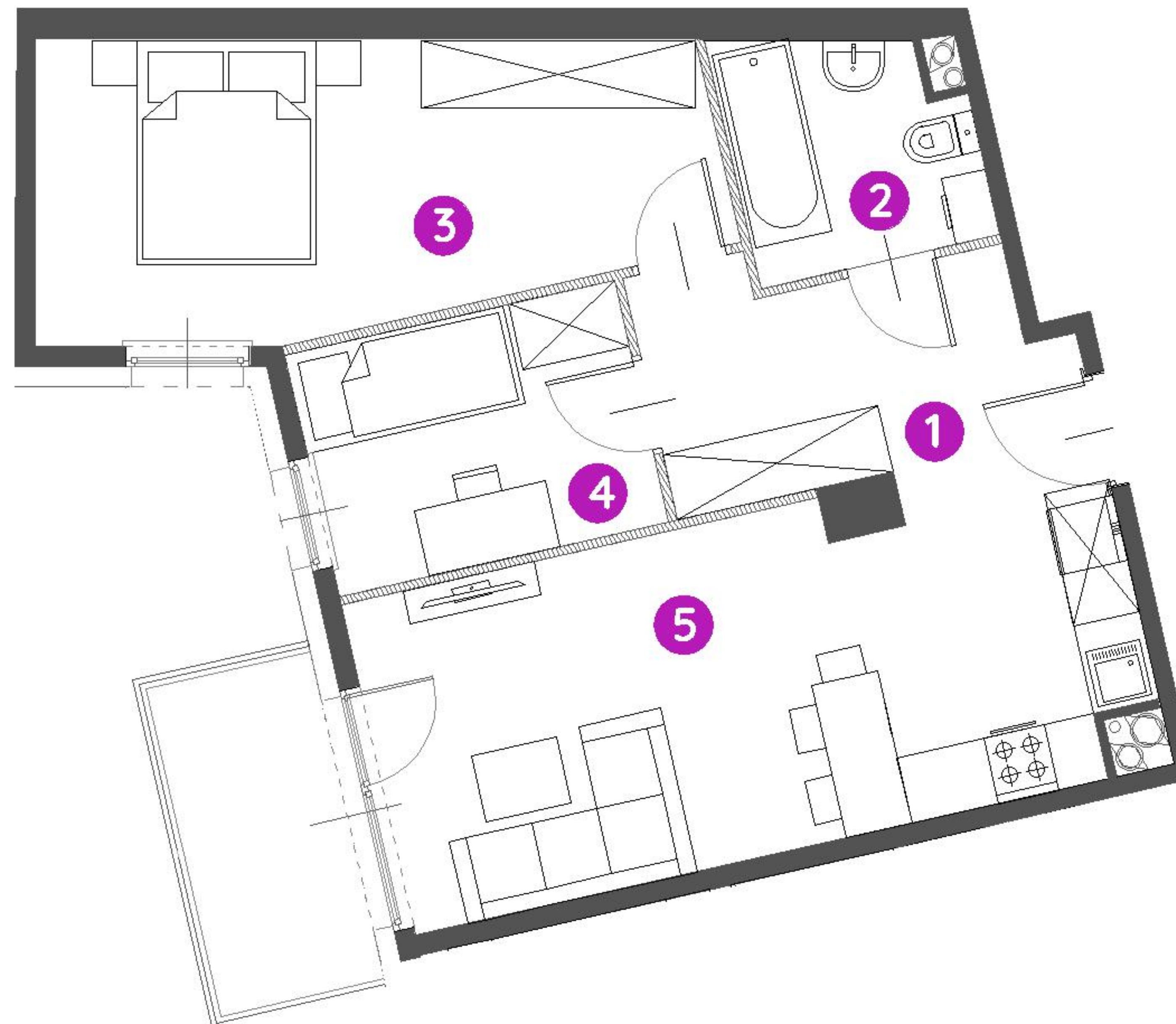


# Murapol Osiedle Szafirowe

Gliwice | ul. Szafirowa



mieszkanie **6.B.2.09**

piętro **2**

budynek **nr 6**

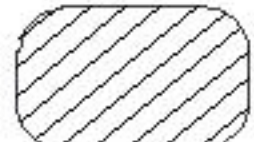
1. hol **7,64 m<sup>2</sup>**

2. łazienka **4,10 m<sup>2</sup>**

3. sypialnia **14,81 m<sup>2</sup>**

4. sypialnia **6,52 m<sup>2</sup>**

5. salon/ aneks kuchenny **19,25 m<sup>2</sup>**

 powierzchnia ścian działowych nadających się do demontażu **1,67 m<sup>2</sup>**

**metraż 53,99 m<sup>2</sup>**

balkon **4,50 m<sup>2</sup>**



0 1 2 5m

Podziałka podana z tolerancją +/- 5%  
Aranżacja mieszkania ma charakter poglądowy.



Biuro Sprzedaży: Gliwice, ul. Szafirowa 59, T: 32 411 39 72, M: [gliwice@murapol.pl](mailto:gliwice@murapol.pl). Centrala: Bielsko-Biała, ul. Partyzantów 51, T: 33 819 33 33, M: [sekretariat@murapol.pl](mailto:sekretariat@murapol.pl), [murapol.pl](http://murapol.pl)

UWAGA: Powierzchnia liczona wg PN-ISO 9836; 1997. Na etapie projektu wykonawczego i realizacji obiektu mogą wystąpić korekty w powierzchni lokali i układzie ścian, powierzchnia liczona w stanie wykończonym. Do obliczeń przyjęto 1,5 cm tynku. Do powierzchni użytkowej lokalu wlicza się powierzchnię pod ścianami działowymi, nadającymi się do demontażu.