

lokal mieszkalny
karta informacyjna inwestycji



data sporządzenia karty 18.06.2024

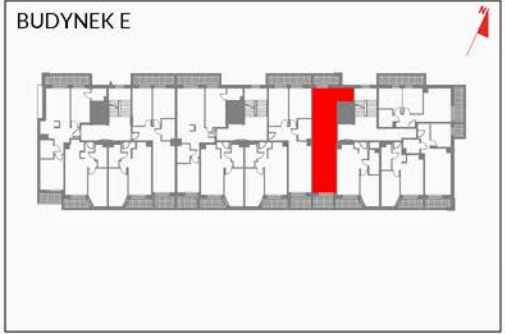
LOKAL NR 201

PIĘTRO 2
POW. UŻYTKOWA 44,79 m²
POKOJE 2

HOL	4,15 m ²
POKÓJ Z ANEKSEM KUCHENNYM	19,90 m ²
POKÓJ	12,14 m ²
ŁAZIENKA	4,35 m ²
GARDEROBA	3,32 m ²
LOGGIA 1	4,44 m²
LOGGIA 2	4,43 m²

POWIERZCHNIA POD ŚCIANKAMI
DZIAŁOWYMI NADAJĄCYMI SIĘ
DO DEMONTAŻU 0,93 m²

POŁOŻENIE LOKALU W BUDYNKU



MIESZKANIE POWTARZALNE: 196, 206
Adres inwestycji: Warszawa, ul. Marywilska

BIURO SPRZEDAŻY
☎ 22 123 94 44



- LEGENDA:**
- ścianki działowe nadające się do demontażu
 - ścianki obudowy pionów instalacyjnych



Na podstawie art. 26 ustawy z dnia 13 lutego 2020 roku o zmianie ustawy - Prawo budowlane oraz niektórych innych ustaw, dokumentacja projektowa została sporządzona w oparciu o przepisy w brzmieniu obowiązującym do dnia 19 września 2020 roku, w konsekwencji czego pomiar powierzchni dokonany został według Polskiej Normy PN-ISO 9836:1997. Powierzchnię użytkową wskazano w stanie wykończonym, z uwzględnieniem tynków. Wymiary liniowe pomieszczeń podano w ścianach bez tynków. Do powierzchni użytkowej wlicza się powierzchnię pod ścianami działowymi nadającymi się do demontażu. Instalacja wodna i kanalizacyjna doprowadzona do kuchni, łazienki i WC, zakończona korkami, nie schowana w ścianach. Rozprowadzenie instalacji pod przybory leży po stronie nabywcy. Meble, biały montaż oraz drzwi wewnętrzne nie stanowią elementu wyposażenia lokalu. Deweloper zastrzega sobie możliwość wprowadzenia niewielkich zmian w dalszym etapie inwestycji. Aranżacja lokalu przedstawiona na rysunku jest przykładowa.