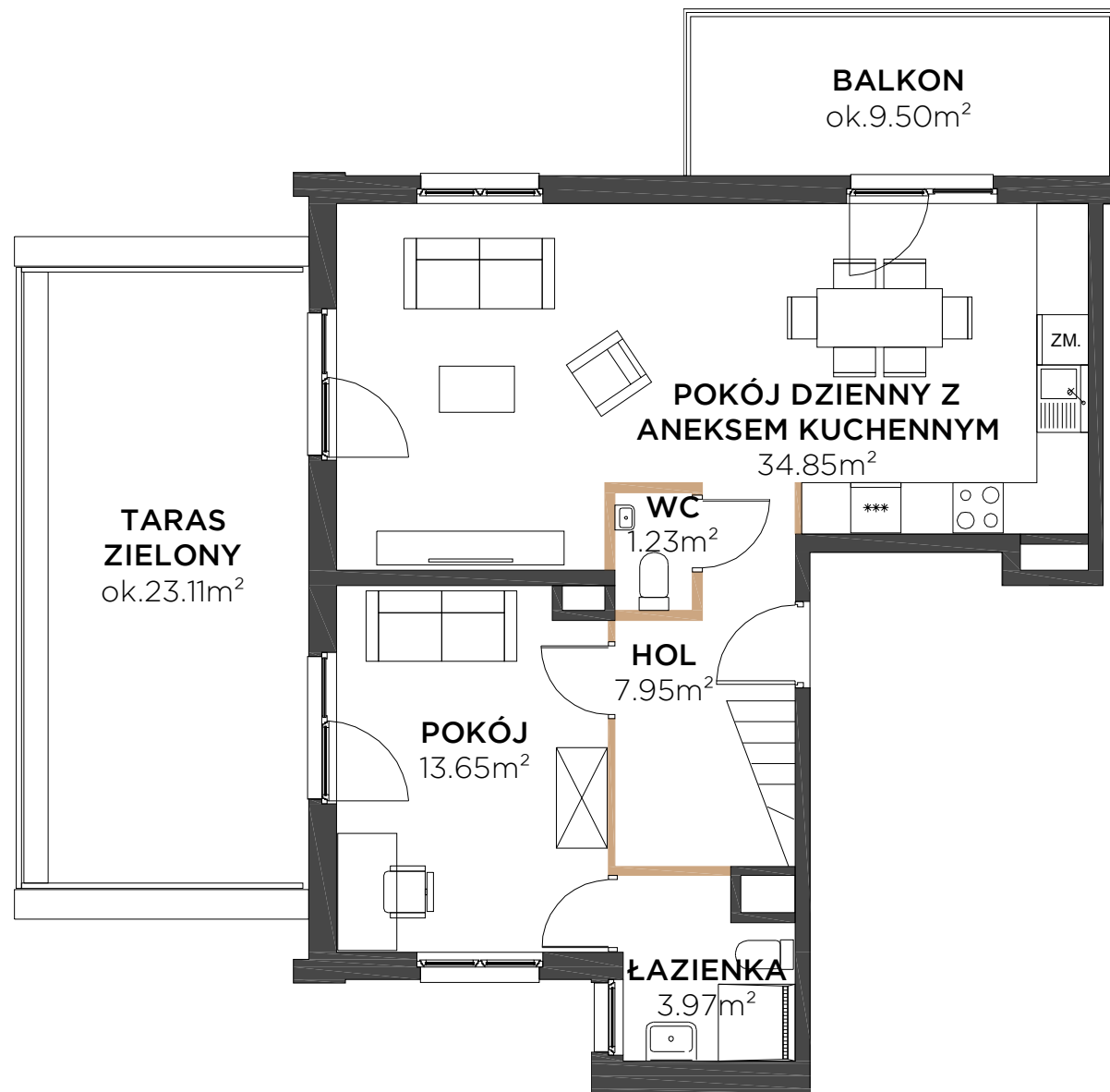


Poziom 1

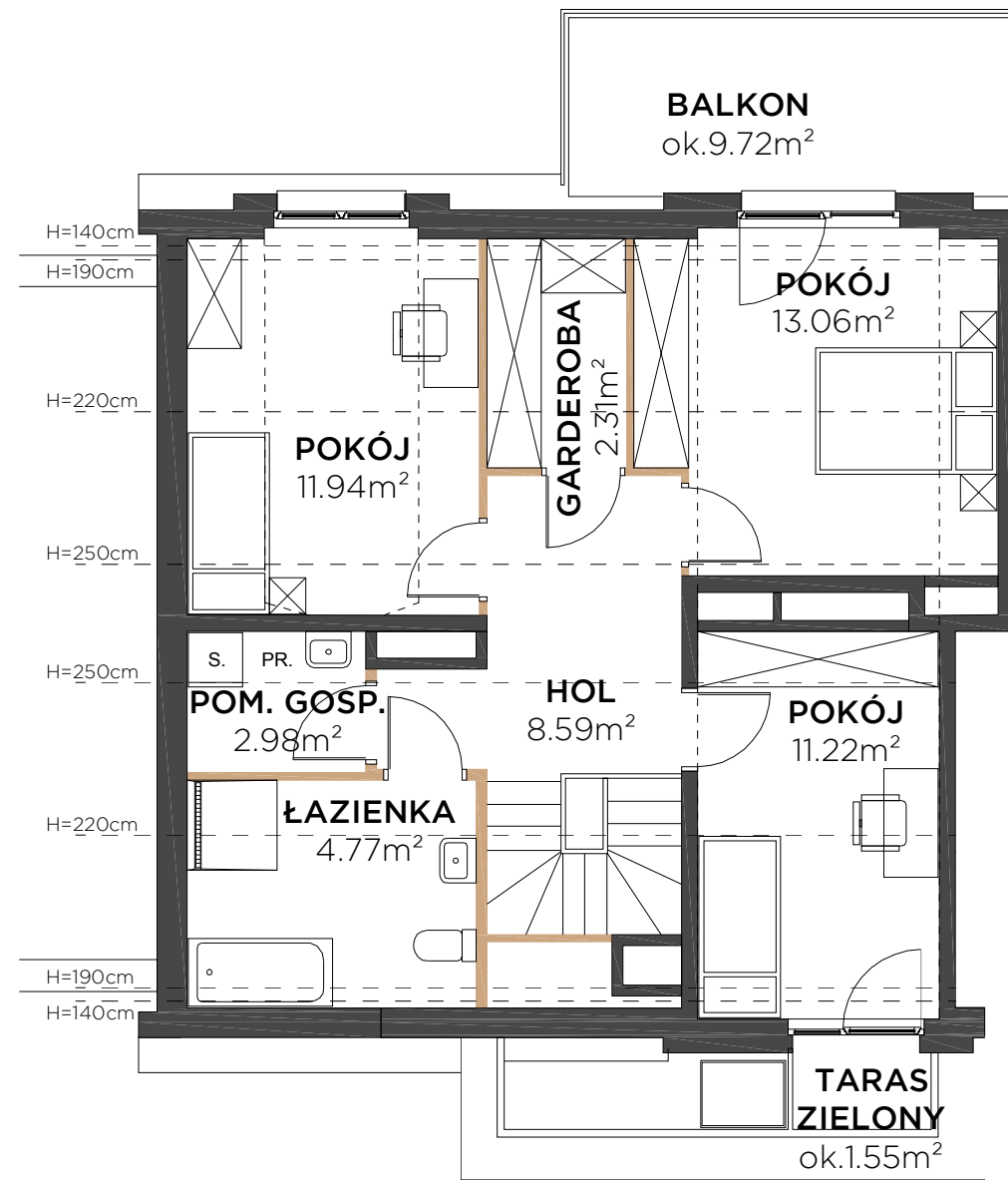
Taras zielony	ok.23.11m ²
Balkon	ok.9.50m ²



Poziom 1

Poziom 2

Taras zielony	ok.1.55m ²
Balkon	ok.9.72m ²



Poziom 2



0 1 2[m]

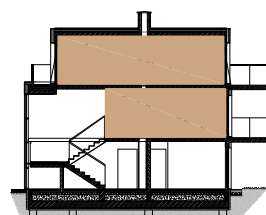
Przedstawiona na rzucie aranżacja ma charakter poglądowy

Schody wewnętrzne do wykonania przez nabywcę wg własnej aranżacji

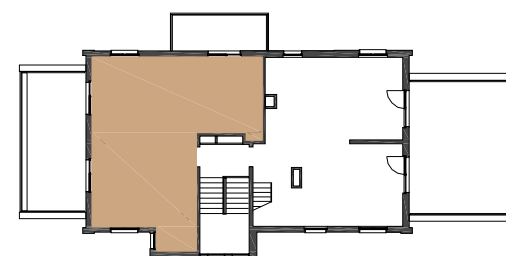
LOKALIZACJA MIESZKANIA



BUDYNEK



PIĘTRO



RZUT



MOTŁAWA
GARDEN

MARVIPOL
development

BUDYNEK	B1
KLATKA	1
PIĘTRO	1,2
MIESZKANIE	M3
Hol	7.95m ²
Pokój dzienny z aneksem kuchennym	34.85m ²
Pokój	13.65m ²
Łazienka	3.97m ²
Wc	1.23m ²
Hol	8.59m ²
Pokój	11.94m ²
Pokój	13.06m ²
Pokój	11.22m ²
Łazienka	4.77m ²
Pom. Gosp.	2.98m ²
Garderoba	2.31m ²
pow. pod ściankami działowymi	3.37m ²
POW. UŻYTKOWA	119.89m²

Powierzchnia użytkowa Lokalu została określona w oparciu o Rozporządzenie MTBIGM z dnia 25 kwietnia 2012 roku w sprawie szczegółowego zakresu i formy projektu budowlanego (Dz. U. 2012 r., poz. 462) z uwzględnieniem Normy PN-ISO 9836:1997 (przy założeniach: 1/. powierzchnia użytkowa lokalu jest obliczana w metrach kwadratowych z dokładnością do 0,01 m², 2/. powierzchnia użytkowa lokalu jest obliczana dla wymiarów lokalu w stanie wykończonym (po tynkach), na poziomie podłogi, nie licząc listew przypodłogowych, progów itp. ; 3/. do powierzchni użytkowej lokalu nie wlicza się: powierzchni otworów na drzwi i okna; 4/. do powierzchni użytkowej lokalu wlicza się powierzchnie pod ściankami działowymi)

AKTUALIZACJA - 05.05.2022