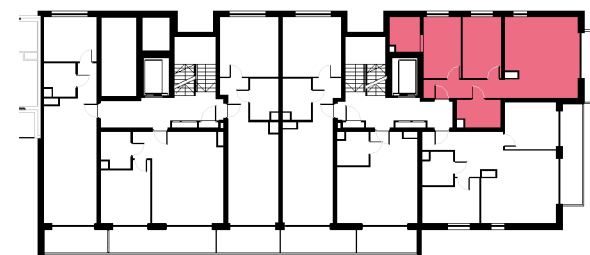
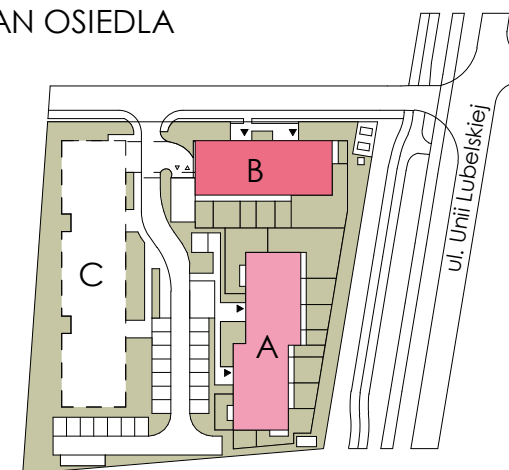


### PLAN SYTUACYJNY



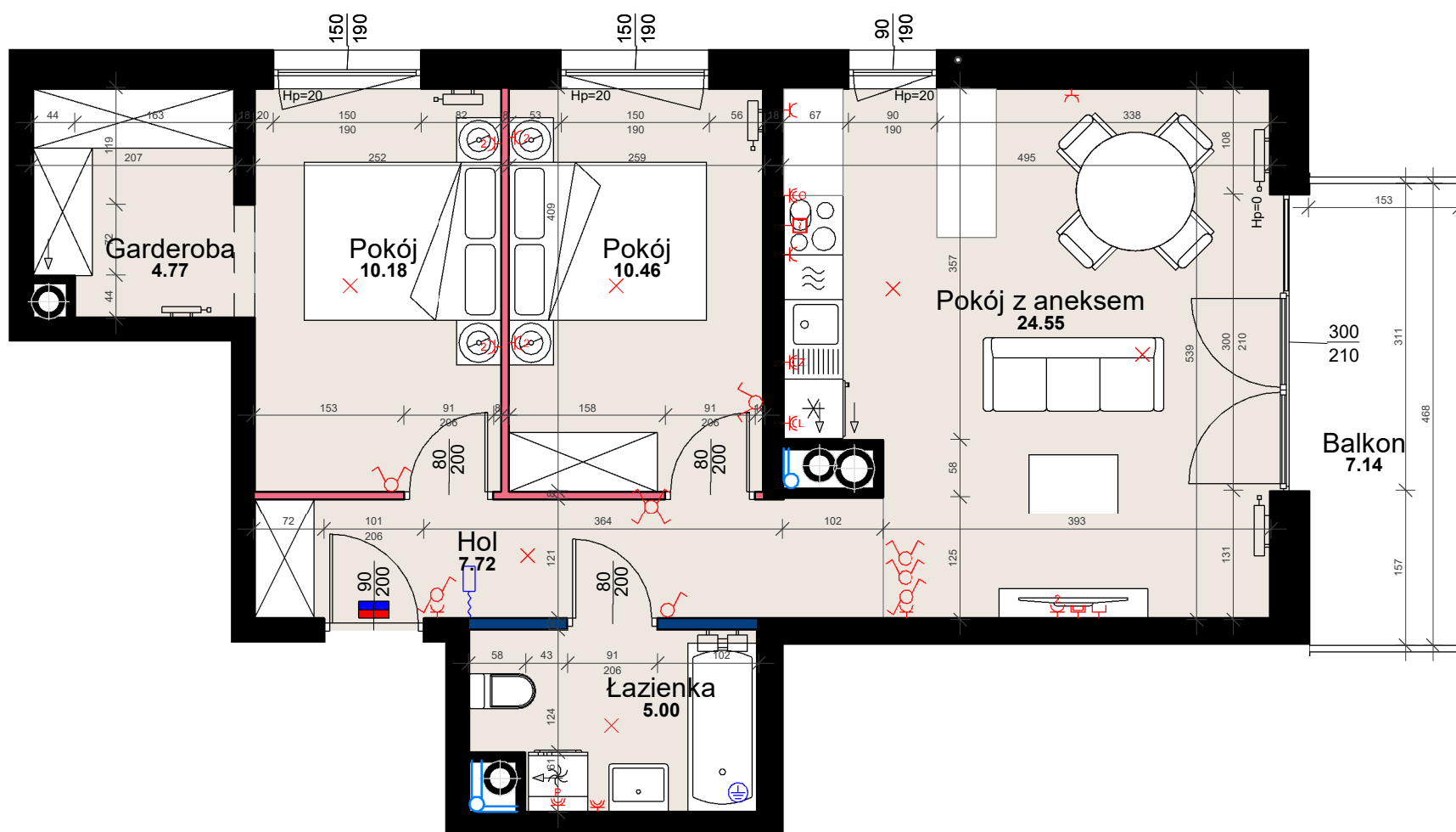
### PLAN OSIEDLA



LOKAL: **B/92**  
 TYP: 3 POKOJE  
 KONDYGNACJA: PIĘTRO 4  
 BUDYNEK: **ETAP I - BUDYNEK B**

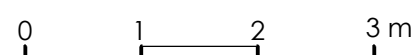
1. Pokój z aneksem	24.55 m <sup>2</sup>
2. Pokój	10.46 m <sup>2</sup>
3. Pokój	10.18 m <sup>2</sup>
4. Hol	7.72 m <sup>2</sup>
5. Łazienka	5.00 m <sup>2</sup>
6. Garderoba	4.77 m <sup>2</sup>
<b>POWIERZCHNIA UŻYTKOWA</b>	<b>62.68 m<sup>2</sup></b>
Powierzchnia pod ściankami nadającymi się do demontażu	0.74 m <sup>2</sup>
<b>POW. UMOWNA</b>	<b>63.42 m<sup>2</sup></b>
BALKON	7.14 m <sup>2</sup>

powierzchnia mieszkania liczona wg normy PN-ISO 9836:2022-7



### LEGENDA

- Ściana konstrukcyjna
- Ściana szachtu
- Ściana z możliwością zmiany lokalizacji gr. 10cm (kolor granatowy)
- Ściana działkowa nadająca się do demontażu gr. 8cm (kolor różowy)
- Wpust oświetleniowy sufitowy
- Łącznik pojedynczy 10A/230V, IP20
- Łącznik podwójny 10A/230V, IP20
- Łącznik schodowy 10A/230V, IP20
- Gniazdo podwójne 16A/230V, IP20
- Gniazdo pojedyncze 16A/230V, IP20
- Gniazdo pojedyncze hermetyczne 16A/230V, IP44
- Gniazdo lodówki 16A/230V, IP44 montaż na wysokości 20 cm, w osi lodówki
- Gniazdo zmywarki 16A/230V, IP44 montaż na wysokości 110cm, w osi pralki
- Gniazdo pralki 16A/230V, IP44 montaż na wysokości 110cm, w osi pralki
- Gniazdo okapu 16A/230V, IP44 montaż na wysokości 230cm, odsunięcie 20 cm od osi kuchenki
- Gniazdo podwójne 16A/230V, IP55
- Wypust kablowy 400V zak. puszką
- Gniazdo RTV/SAT
- Gniazdo internetowe RJ45 kat. 5e
- Lokalne połączenie wyrównawcze
- Domoфон, montaż na wysokości 1,5m
- Tablica mieszkaniowa



NINIEJSZE DANE SĄ POGLĄDOWE I MOGĄ ODBIEGAĆ OD OSTATECZNEGO PROJEKTU REALIZACYJNEGO

