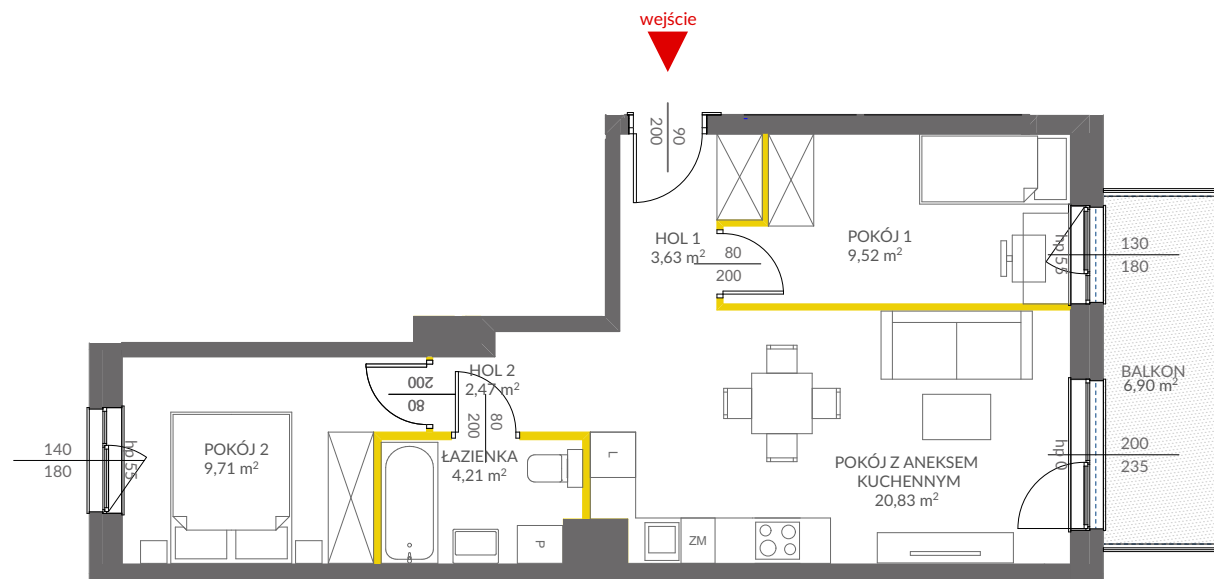


## lokal mieszkalny

karta informacyjna inwestycji



### LEGENDA:

- ściany działowe
- ściany i obudowy pionów instalacyjnych



 **VICTORIA DOM**

Powierzchnia lokalu obliczona została zgodnie z Polską Normą PN-ISO 9836:2015-12, powołaną w rozporządzeniu Ministra Transportu, Budownictwa i Gospodarki Morskiej z dnia 11 września 2020 roku w sprawie szczegółowego zakresu i formy projektu budowlanego. Powierzchnia rozliczeniowa lokalu, uwzględniająca powierzchnie pod ściankami działowymi, służy do ustalenia ceny sprzedaży. Powierzchnia użytkowa lokalu służy do celów ewidencyjnych i wyczystoksięgowych. Instalacja wodna i kanalizacyjna doprowadzona do kuchni, łazienki i WC, zakończona korkami, nie schowana w ścianach. Rozprowadzenie instalacji pod przybory leży po stronie Nabywcy. Meble, biały montaż oraz drzwi wewnętrzne nie stanowią elementu wyposażenia lokalu. Deweloper zastrzega sobie możliwość wprowadzenia niewielkich zmian w dalszym etapie inwestycji. Przedstawiona aranżacja lokalu jest przykładowa.

 **KRZEWNA 3  
OSIEDLE**

data sporządzenia karty 08/05/2023

### LOKAL NR 97

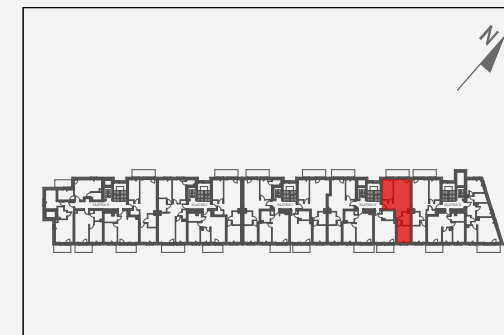
PIĘTRO	1
POKOJE	3
KLATKA	H
POWIERZCHNIA ROZLICZENIOWA	51,62 m <sup>2</sup>
POWIERZCHNIA UŻYTKOWA	50,37 m <sup>2</sup>

HOL 1	3,63 m <sup>2</sup>
HOL 2	2,47 m <sup>2</sup>
ŁAZIENKA	4,21 m <sup>2</sup>
POKÓJ 1	9,52 m <sup>2</sup>
POKÓJ 2	9,71 m <sup>2</sup>
POKÓJ Z ANEKSEM KUCHENNYM	20,83 m <sup>2</sup>

POWIERZCHNIA POD ŚCIANKAMI  
DZIAŁOWYMI 1,25 m<sup>2</sup>

BALKON 6,90 m<sup>2</sup>


### POŁOŻENIE LOKALU W BUDYNKU B



MIESZKANIA POWTARZALNE: NR 101, NR 105

Adres inwestycji: Warszawa, ul. Krzewna

BIURO SPRZEDAŻY

 22 123 94 01