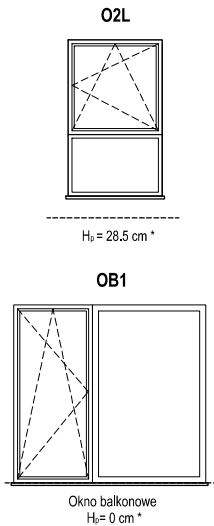
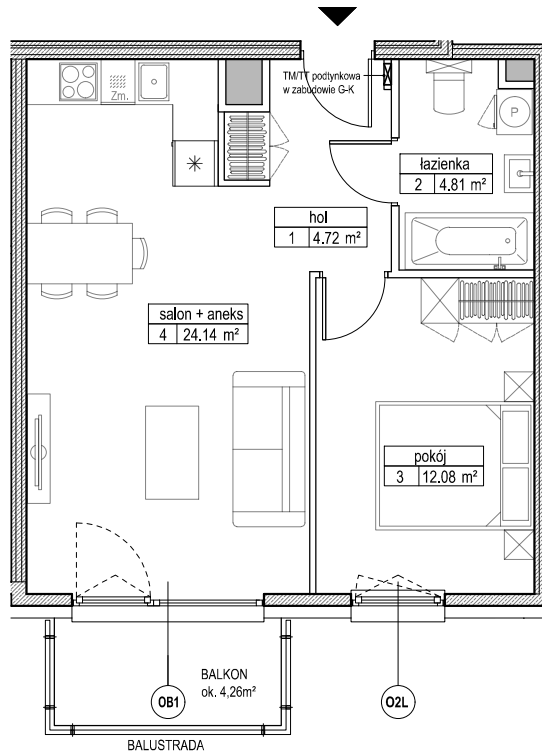
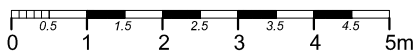
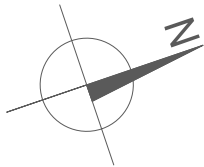


SCHEMAT OKIEN W WIDOKU OD ZEWNĄTRZ



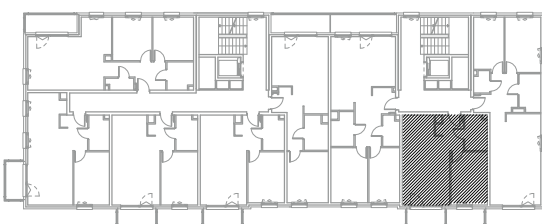
* h_p - wysokość parapetu mierzona od niewykończonego poziomu podłogi



ZADANIE III
MIESZKANIE A.2.3.2
POWIERZCHNIA 45.75 m²
POZIOM 2 PIĘTRO

UWAGI:
1. Powierzchnie mieszkań liczone wg. normy PN-ISO-9836:1997 (tolerancja $\pm 5\text{cm}$)

RZUT BUDYNKU A



RZUT OSIEDLA

