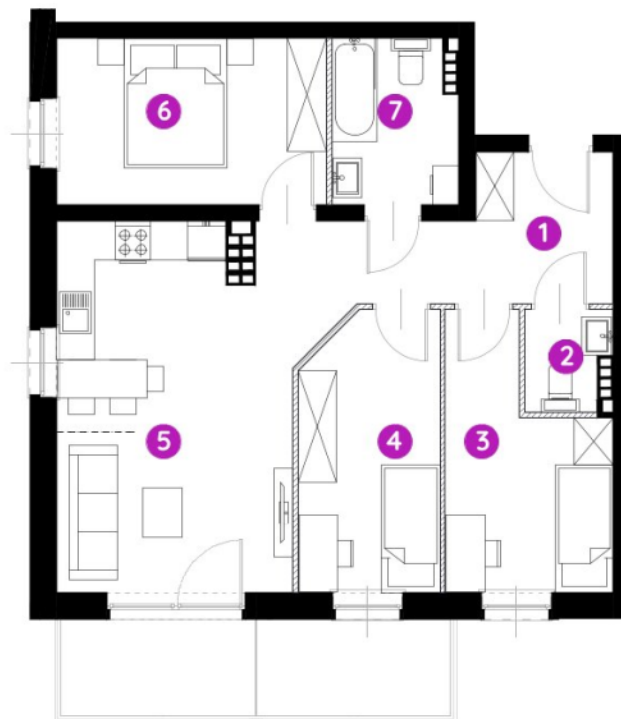


# Murapol Osiedle Dynamia

Gdynia | ul. Wiczlińska



mieszkanie	<b>1.A.3.10</b>
piętro	3
budynek	1
1. przedpokój	9,90 m <sup>2</sup>
2. wc	1,88 m <sup>2</sup>
3. sypialnia	8,81 m <sup>2</sup>
4. sypialnia	9,03 m <sup>2</sup>
5. salon z aneksem kuch.	19,49 m <sup>2</sup>
6. sypialnia	10,60 m <sup>2</sup>
7. łazienka	4,71 m <sup>2</sup>

**metraż** **64,42 m<sup>2</sup>**  
balkon 9 m<sup>2</sup>



0 1 2 5m

Podziałka podana z tolerancją +/- 5%

Aranżacja mieszkania ma charakter poglądowy.

Biuro Sprzedaży: Gdynia, ul. Wiczlińska 107 - T: 58 355 53 33, M: [gdynia@murapol.pl](mailto:gdynia@murapol.pl). Centrala: Bielsko-Biała, ul. Dworkowa 4, T: 33 819 33 33, M: [sekretariat@murapol.pl](mailto:sekretariat@murapol.pl), [murapol.pl](http://murapol.pl)

Powierzchnia liczona wg PN-ISO 9836: 2022-07. Na etapie projektu wykonawczego i realizacji obiektu mogą wystąpić korekty w powierzchni lokali i układzie ścian, powierzchnia liczona w stanie wykończonym.

Do obliczeń przyjęto 1,5 cm tynku.