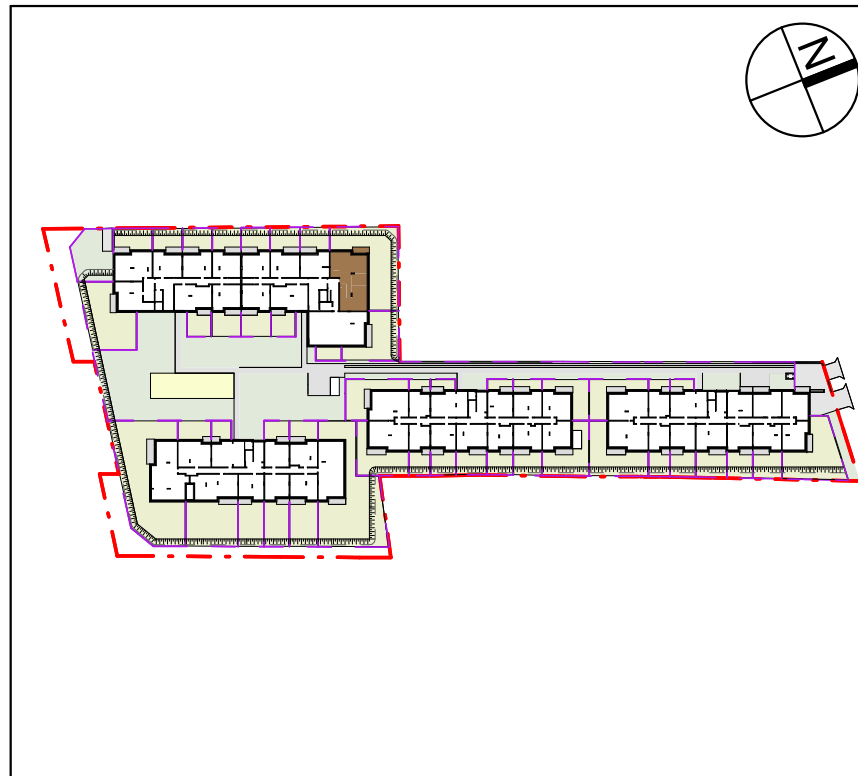


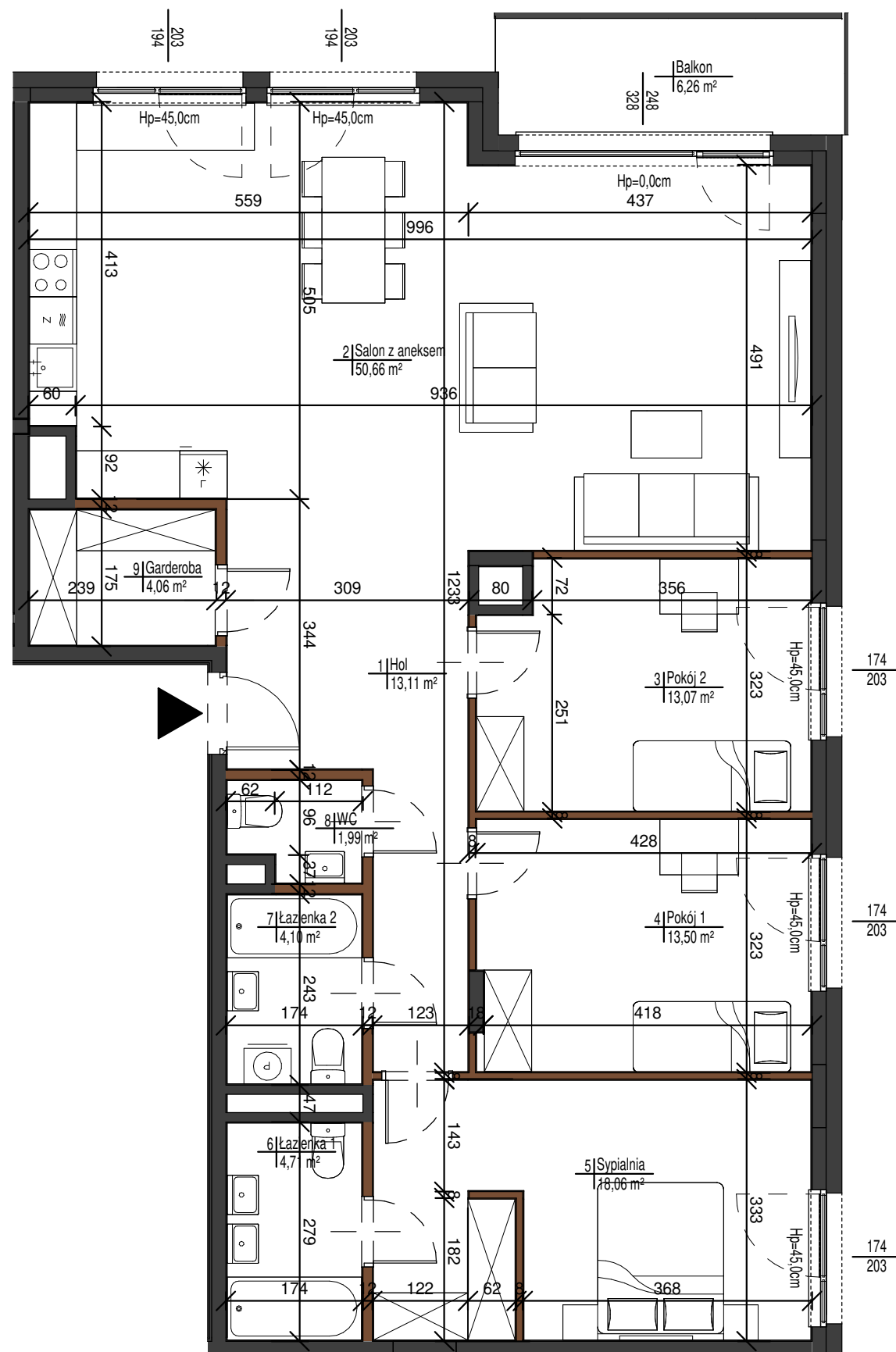
Położenie lokalu na terenie inwestycji



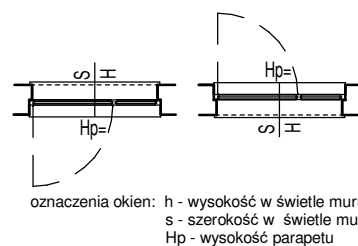
Dane mieszkania:

BUDYNEK D, 1 PIĘTRO LOKAL 115

Nazwa Pomieszczenia	Powierzchnia
Hol	13,11 m ²
Salon z aneksem	50,66 m ²
Pokój 2	13,07 m ²
Pokój 1	13,50 m ²
Sypialnia	18,06 m ²
Łazienka 1	4,71 m ²
Łazienka 2	4,10 m ²
WC	1,99 m ²
Garderoba	4,06 m ²
Powierzchnia użytkowa:	123,26 m²
Balkon	6,26 m ²



wejsście do lokalu mieszkalnego



- Karta katalogowa lokalu opracowana na podstawie projektu budowlanego, nie przeznaczona do celów wykonawczych.
- Pomiarów pod zakup wyposażenia należy dokonać z natury, po zakończeniu realizacji.
- Obmiar powierzchni użytkowej lokalu mieszkalnego wykonano zgodnie z normą PN-ISO 9836:1997.
- Powierzchnie są obliczane w świetle pionowych przegród nienadających się do demontażu w stanie wykończonym, przy uwzględnieniu tynków, na poziomie podłogi.
- Na rysunku podano wymiary w stanie surowym - bez tynków.
- W toku realizacji wymiary i powierzchnie mogą ulec zmianom.
- Wymiary okien mogą ulec nieznacznym zmianom w zależności od technologii wykonania okien.
- Przykładowa aranżacja pomieszczeń nie stanowi zobowiązania umownego.
- Niniejsza karta mieszkaniowa ma charakter informacyjno-marketingowy i nie stanowi oferty handlowej w rozumieniu prawa - Art. 66 §1 Kodeksu Cywilnego.
- Wyjście na taras/balkon/łoggię - możliwa różnica poziomów. Balkony o głębokości nie mniej niż 1,44m.
- Na wszelkie zmiany należy uzyskać zgodę projektanta.
- Wysokość mieszkania wynosi ok. 2,85m.

0 1m 2m 3m 4m 5m

ściany działowe możliwe do demontażu
ściany bez możliwości demontażu



Mill-Yon Warszawa sp. z o.o.
al. J. Ch. Szucha 3/3
00-580 Warszawa

MKC ARCHITEKTURA

sp. z o.o.
ul. Tarnowiecka 13
04-174 Warszawa
www.mkc.com.pl