



ZESPÓŁ BUDYNKÓW WIELORODZINNYCH

ul. Leona Heyki, Szczecin
działki nr 6/1, 7/1

www.heyki.pl
email: bsmszczecin@atal.pl



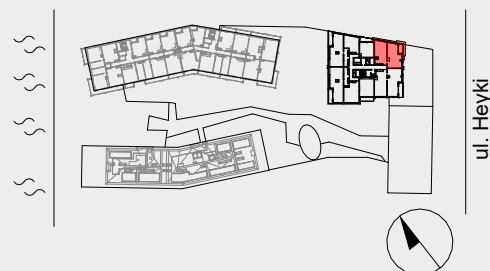
MIESZKANIE H4/C/9/1

piętro 9.

87.99 m²



| | |
|------------------------------|----------------------------|
| 1 Przedpokój | 10.55 m ² |
| 2 Łazienka | 5.15 m ² |
| 3 Pokój z aneksem kuchennym | 31.15 m ² |
| 4 Pokój 1 | 15.98 m ² |
| 5 Pokój 2 | 10.72 m ² |
| 6 Pokój 3 | 12.19 m ² |
| 7 WC | 2.25 m ² |
| POWIERZCHNIA UŻYTKOWA | 87.99 m² |
| 8 Loggia | 6.14 m ² |



1. Wymiary pomieszczeń, lokalizację przyrządów sanitarnych i inne podano na podstawie projektu budowlanego. W toku budowy mogą wystąpić różnice w stosunku do projektu, wynikające ze specyfiki prac budowlanych.
2. Powierzchnia użytkowa jest obliczona w świetle pionowych przegród w stanie wykończonym, na poziomie podłogi, bez uwzględnienia listew przypodłogowych, progów itp.
3. Powierzchnia lokali oraz pomieszczeń określona jest na podstawie rozporządzenia Ministra Rozwoju w sprawie szczegółowego zakresu i formy projektu budowlanego z dnia 11 września 2020 r. oraz przy uwzględnieniu treści Polskiej Normy PN-ISO 9836:2022-07.
4.  - oznaczenie systemowej szklanej zabudowy balkonów i loggi.