

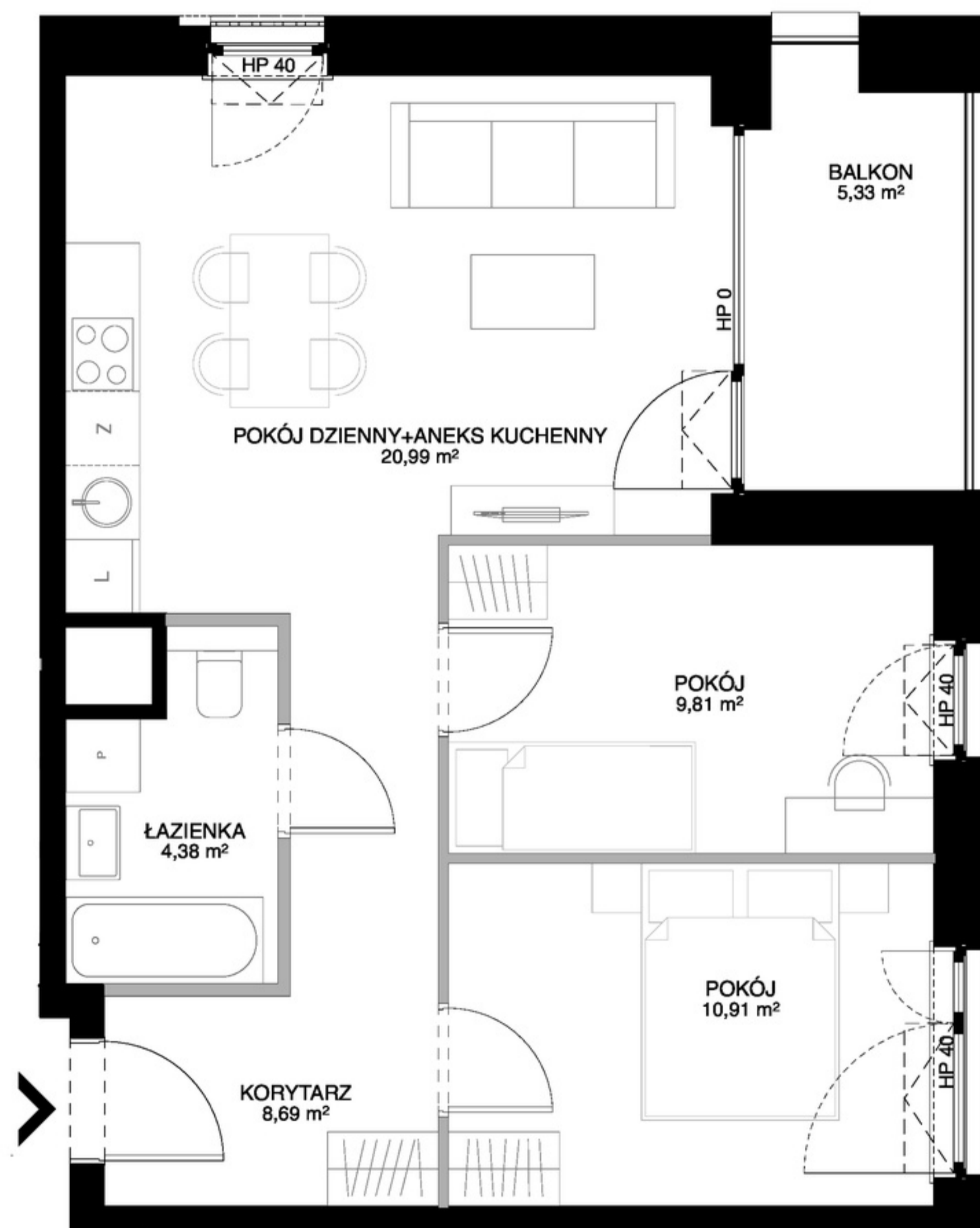


BUDYNEK 3
LOKAL MIESZKALNY NR 3.4 **POZIOM 3**

POWIERZCHNIA WEWNĘTRZNA	56,23 m ²
POWIERZCHNIA UŻYTKOWA	54,78 m ²

KORYTARZ	8,69 m ²
ŁAZIENKA	4,38 m ²
POKÓJ DZIENNY+ANEKS KUCHENNY	20,99 m ²
POKÓJ	9,81 m ²
POKÓJ	10,91 m ²
BALKON	5,33 m ²

— ŚCIANA Z MOŻLIWOŚCIĄ ROZBIÓRKI
— ŚCIANA BEZ MOŻLIWOŚCI ROZBIÓRKI



1. Przykładowa aranżacja lokalu, przedstawiona na rzucie, ma charakter poglądowy. Aranżacja oraz wyposażenie nie stanowią oferty handlowej oraz zobowiązania umownego.
2. W trakcie prac budowlanych mogą wystąpić niewielkie różnice w wymiarach, lokalizacji przyborów sanitarnych oraz punktów instalacyjnych, prezentowanych na aranżacji. Różnice te wynikają ze specyfiki prac budowlanych.