



BUDYNEK MIESZKALNY WIELORODZINNY

ul. Poematu, Warszawa - Wawer
dz. nr 66/2; 63/5 obręb nr 3-12-99

www.osiedlepoematu.pl


e-mail: bsmwarszawa@atal.pl
telefon: (+48) 22 614 15 13

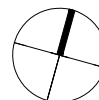
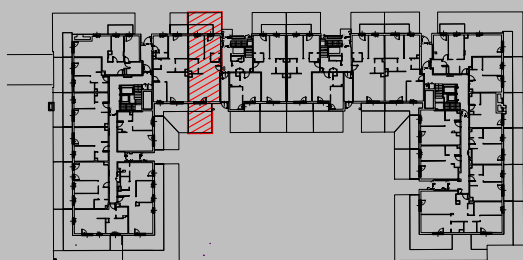
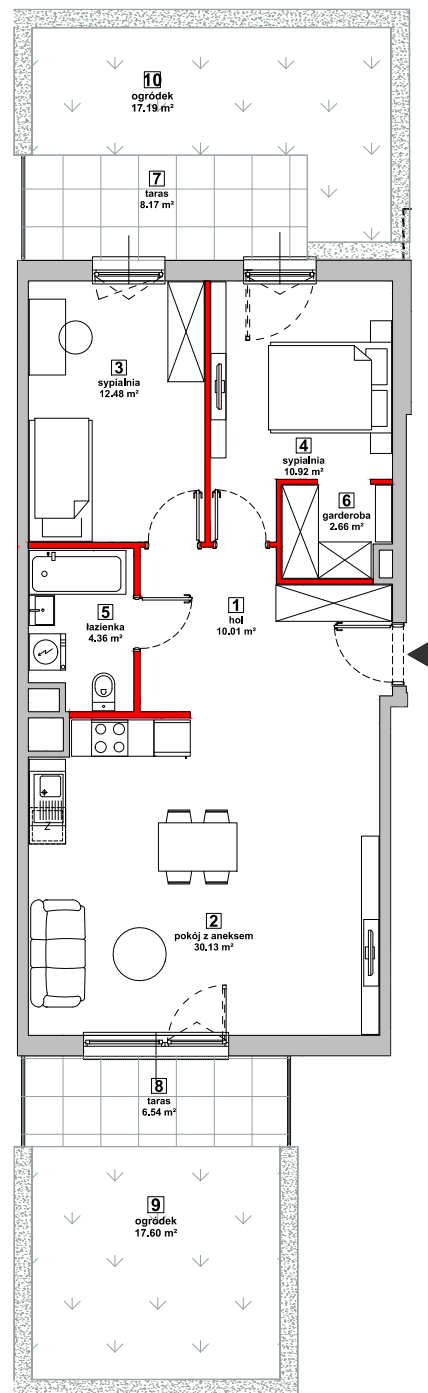


ATAL S.A. Biuro Sprzedaży Mieszkań, 03-531 Warszawa, ul. Płosa 3 lok. U1

MIESZKANIE P9.02.0.55 PARTER

1	HOL	10.01m ²
2	POKÓJ Z ANEKSEM	30.13m ²
3	SYPALNIA	12.48m ²
4	SYPALNIA	10.92m ²
5	ŁAZIENKA	4.36m ²
6	GARDEROBA	2.66m ²
POWIERZCHNIA UŻYTKOWA		70.56m²
7	TARAS	8.17m ²
8	TARAS	6.54m ²
9	OGRÓDEK	17.60m ²
10	OGRÓDEK	17.19m ²

 ŚCIANKI DZIAŁOWE MOŻLIWE DO DEMONTAŻU/WYBURZENIA



1. Wymiary pomieszczeń, lokalizację przyborów sanitarnych i inne podano na podstawie projektu budowlanego. W toku budowy mogą wystąpić różnice w stosunku do stanu wynikającego z projektu, wynikające ze specyfiki prac budowlanych.
2. Powierzchnia jest obliczona w świetle pionowych przegród w stanie wykończonym, przy uwzględnieniu tynków i okładzin o grubości 1,5cm, na poziomie podłogi bez uwzględnienia listew przypodłogowych, progów itp. Wymiary są podane w stanie bez wykończenia.
3. Powierzchnia użytkowa lokali określona jest na podstawie rozporządzenia Ministra Rozwoju w sprawie szczegółowego zakresu i formy projektu budowlanego z dnia 11 września 2020 r. oraz przy uwzględnieniu treści Polskiej Normy PN-ISO 9836:2015.