

Wrocław ul. Lawendowa - Melisowa

## BUDYNEK A4

### II Piętro Mieszkanie 3 - pokojowe

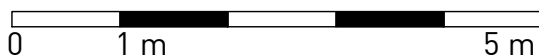
1. Przedpokój	6,40 m <sup>2</sup>
2. Salon + aneks kuch.	24,47 m <sup>2</sup>
3. Łazienka	3,94 m <sup>2</sup>
4. Sypialnia	10,18 m <sup>2</sup>
5. Pokój	10,01 m <sup>2</sup>

**Pow. mieszkalna 55,00 m<sup>2</sup>**

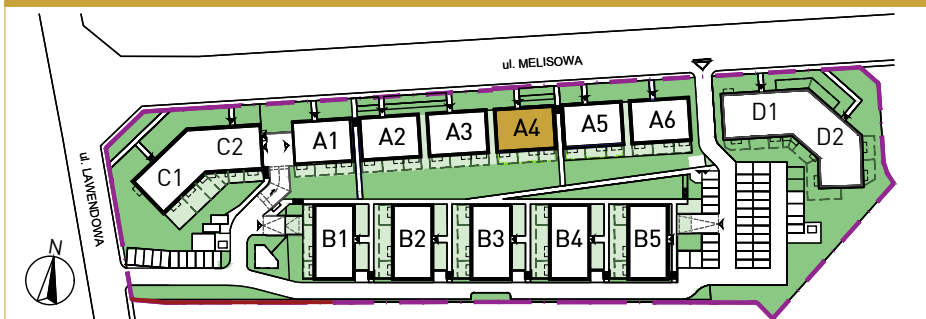
6. Balkon	4,45 m <sup>2</sup>
-----------	---------------------

## INFORMACJA

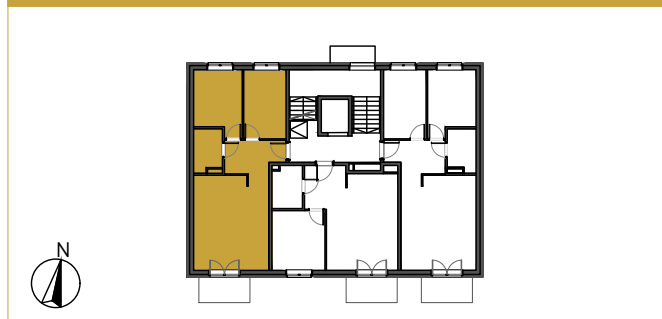
Rzut ma charakter informacyjny i nie stanowi oferty w rozumieniu handlowym i Kodeksu Cywilnego. Przedstawiona aranżacja mieszkania, rozmieszczenia mebli i elementów wyposażenia jest przykładowa. Rzeczywista powierzchnia mieszkania zostanie obliczona na podstawie obmiaru powykonawczego zgodnie z zawartą umową deweloperską. Wizualizacje stanowią element poglądowy. Kolorystyka, elementy bryły budynku oraz elewacja mogą ulec zmianie. **Wymiary projektowe orientacyjne bez uwzględnienia grubości tynków ścian wewnętrznych mieszkania.**



## SCHEMAT OSIEDLA



## RZUT KONDYGNACJI



## DEWELOPER



tel. 502 122 330

e-mail: [sprzedaz@arkop.com.pl](mailto:sprzedaz@arkop.com.pl)

[www.arkop-dweloper.pl](http://www.arkop-dweloper.pl)

ul. Jerzmanowska 18 54-530 Wrocław

## ARCHITEKT



ul. Szewska 75/77  
50-121 Wrocław

biuro@chillhouse.pl  
[www.chillhouse.pl](http://www.chillhouse.pl)