

## lokal mieszkalny

karta informacyjna inwestycji



miasteczko  
**Nova Sfera**

data sporządzenia karty 18.05.2024

### LOKAL NR 247

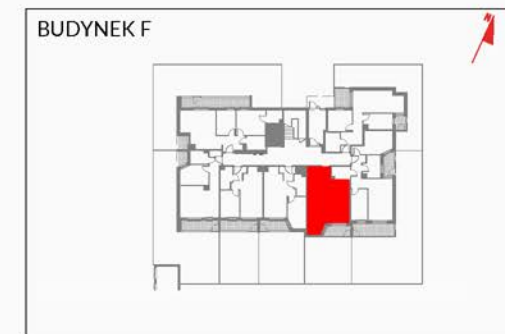
**PIĘTRO** 0  
**POW. UŻYTKOWA** 38,03m<sup>2</sup>  
**POKOJE** 2

HOL 5,71m<sup>2</sup>  
POKÓJ Z ANEKSEM KUCHENNYM 14,47m<sup>2</sup>  
POKÓJ 12,78m<sup>2</sup>  
ŁAZIENKA 4,14m<sup>2</sup>

LOGGIA 1 4,23m<sup>2</sup>  
OGRÓDEK LOKATORSKI 38,73m<sup>2</sup>

POWIERZCHNIA POD ŚCIANKAMI  
DZIAŁOWYMI NADAJĄCYMI SIĘ  
DO DEMONTAŻU 0,93m<sup>2</sup>

### POŁOŻENIE LOKALU W BUDYNKU

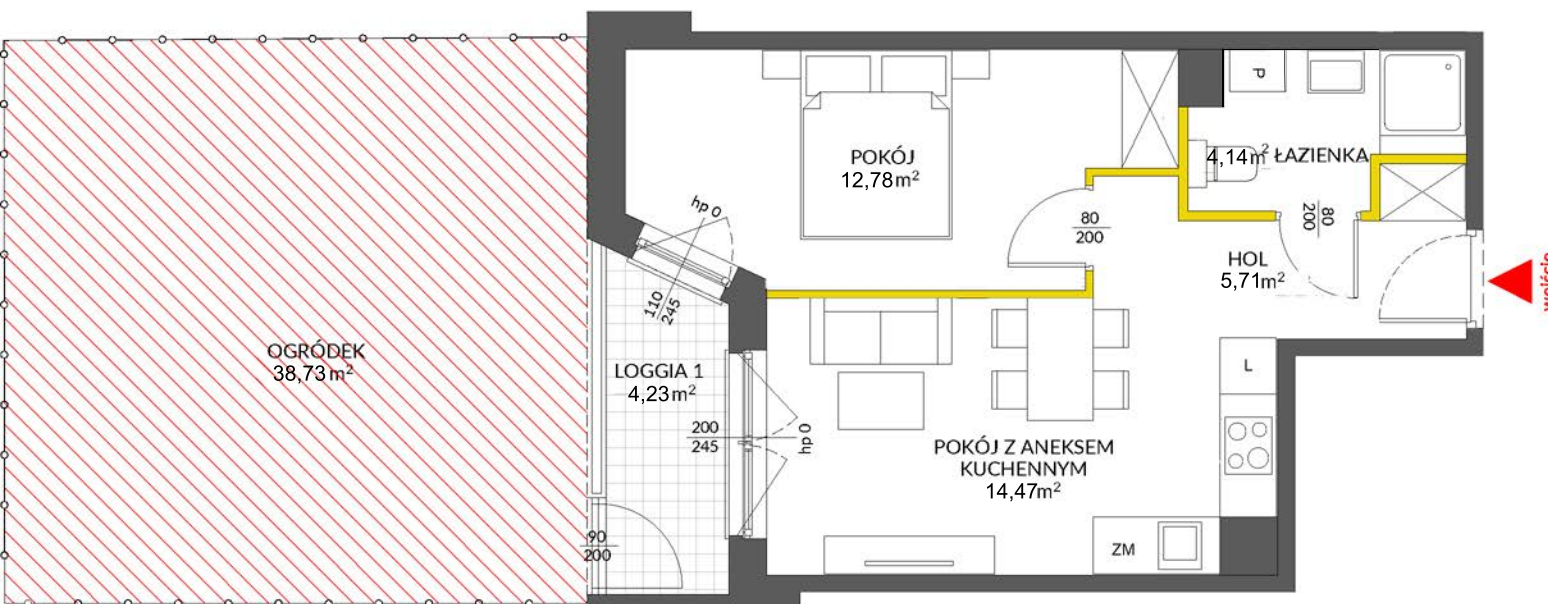


MIESZKANIE POWTARZALNE: brak

Adres inwestycji: Warszawa, ul. Marywiłska

### BIURO SPRZEDAŻY

☎ 22 123 94 44



### LEGENDA:

— ścianki działowe nadające się do demontażu

— ścianki obudowy pionów instalacyjnych



**VICTORIA DOM**

Na podstawie art. 26 ustawy z dnia 13 lutego 2020 roku o zmianie ustawy - Prawo budowlane oraz niektórych innych ustaw, dokumentacja projektowa została sporządzona w oparciu o przepisy w brzmieniu obowiązującym do dnia 19 września 2020 roku, w konsekwencji czego pomiar powierzchni dokonany został według Polskiej Normy PN-ISO 9836:1997. Powierzchnię użytkową wskazano w stanie wykończonym, z uwzględnieniem tynków. Wymiary liniowe pomieszczeń podano w ścianach bez tynków. Do powierzchni użytkowej wlicza się powierzchnię pod ścianami działowymi nadającymi się do demontażu. Instalacja wodna i kanalizacyjna doprowadzona do kuchni, łazienki i WC, zakończona korkami, nie schowana w ścianach. Rozprowadzenie instalacji pod przybory leży po stronie nabywcy. Meble, biały montaż oraz drzwi wewnętrzne nie stanowią elementu wyposażenia lokalu. Deweloper zastrzega sobie możliwość wprowadzenia niewielkich zmian w dalszym etapie inwestycji. Aranżacja lokalu przedstawiona na rysunku jest przykładowa.