

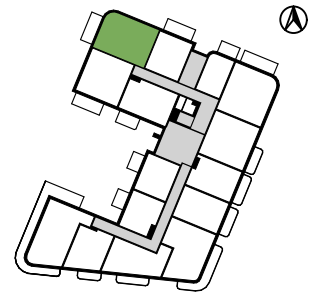


Biuro Sprzedaży - Poznań
 ul. Ziębicka 14C/1
 60-164 Poznań
 tel. 785 054 575,

biuro@drzymaly17.pl

Biuro sprzedaży - Kalisz (Calisia One)
 ul. Chopina 9 (III piętro)
 62-800 Kalisz
 tel. 691 939 393, (62) 500 30 10

m.fornalska@antczak.pl



PROJ. POW. UŻYTKOWA:

58,32 m²

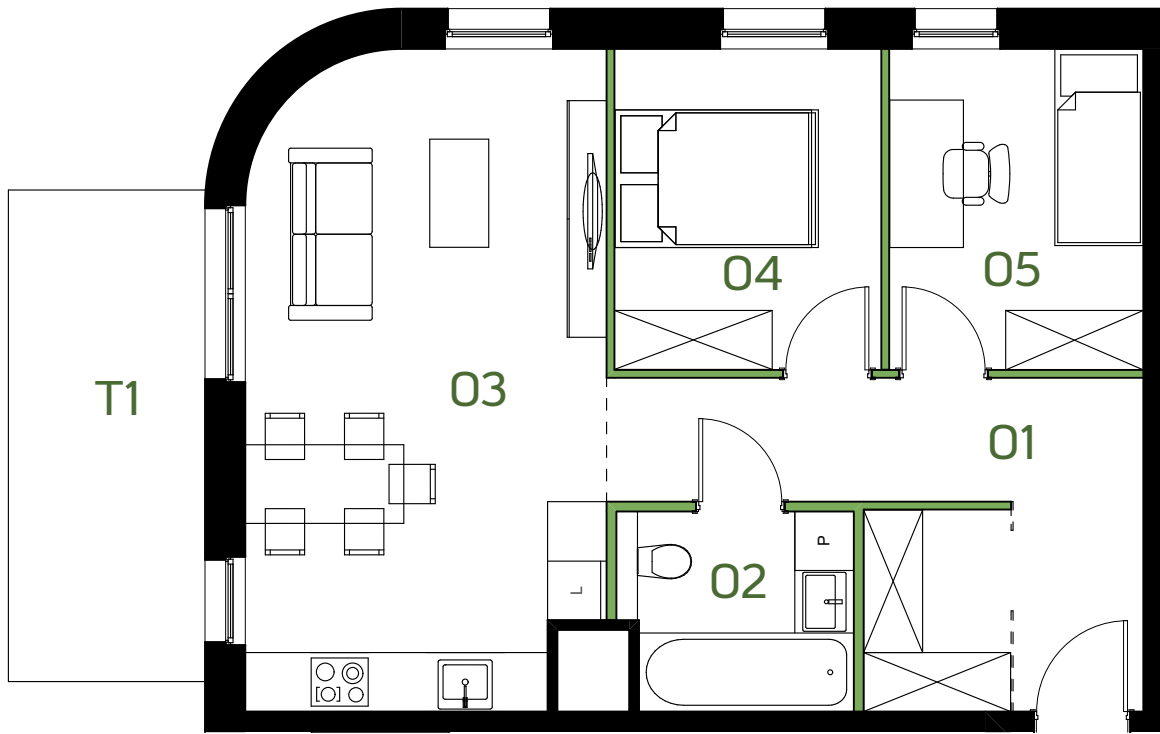
POZIOM: 0 / PARTER

LOKAL: M.14

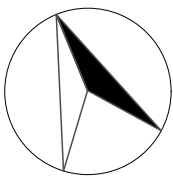
01	Komunikacja	12,76 m ²
02	Łazienka	4,70 m ²
03	Salon z aneksem kuchennym	23,63 m ²
04	Pokój	8,82 m ²
05	Pokój	8,41 m ²

Pozostałe powierzchnie związane z lokalem*

M.14	Ogródek - wskazany na zal. 5	ok. 140,00 m ²
T1	w tym Taras	ok. 6,50 m ²



drzymaly17.pl



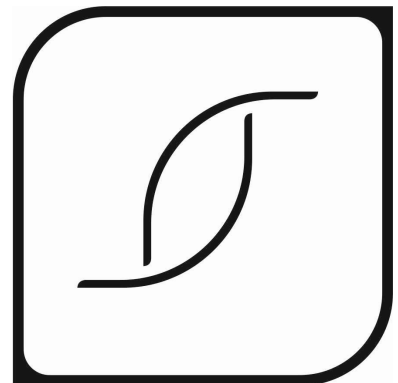
* wskazane powierzchnie nie podlegają opomiarowaniu powykonawczym i mogą nieznacznie odbiegać od projektowanych



Ściany bez możliwości rozbiorki



Ściany z możliwością rozbiorki / przesunięcia



DRZYMAŁY 17

UWAGA: RYSUNKI MAJĄ CHARAKTER POGLĄDOWY I MOGĄ ODBIEGAĆ OD REALIZACJI, KARTĘ NALEŻY ROZPATRYWAĆ ŁĄCZNIE Z PROJEKTEM WYKONAWCZYM, POMIARY POD ZAMÓWIENIE URZĄDZEŃ, NALEŻY DOKONAĆ "Z NATURY". PODANE DANE POWIERZCHNIOWE DOTYCZĄ STANU WG NORMY PN-ISO 9836:2015-12 Z PROJEKTU. DOCELOWE POWIERZCHNIE MOGĄ ODBIEGAĆ OD PROJEKTOWANYCH DO 2 %. WYMIARY ORAZ PODZIAŁY OKIEN / DRZWI BALKONOWYCH OPISANE SĄ SCHEMATYCZNIE, POWIERZCHNIE TARASÓW, BALKONÓW I OGRÓDKÓW NIE PODLEGAJĄ POMIAROM POWYKONAWCZYM, POWIERZCHNIE TE SĄ POGLĄDOWE, ARANŻACJA LOKALU, W TYM LOKALIZACJA URZĄDZEŃ I MEBLI JEST POGLĄDOWA - W/W ELEMENTY MOGĄ ODBIEGAĆ OD REALIZACJI.