

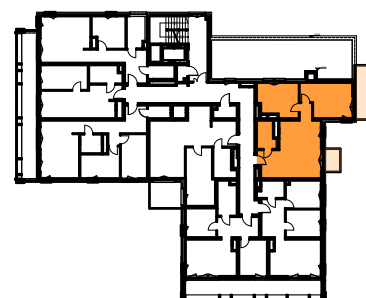
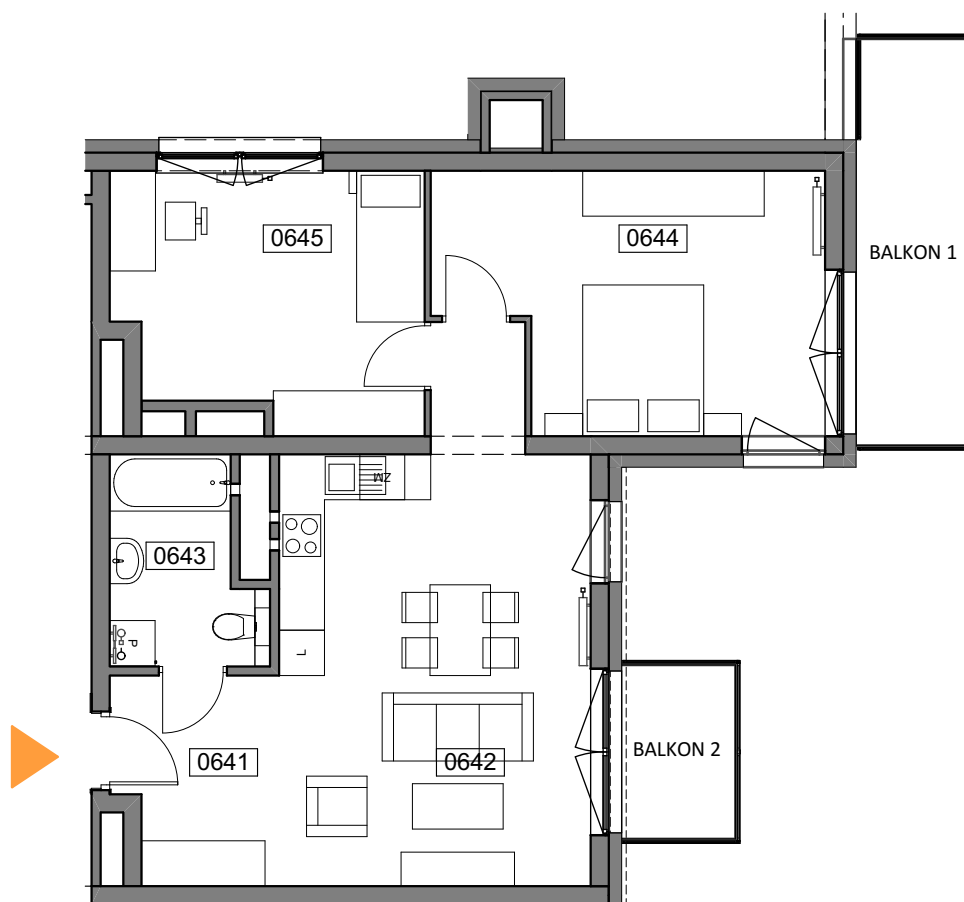
MIESZKANIE 064

ILOŚĆ POKOI 3
POW. MIESZKANIA: 65,10 m²
BALKON 1: 8,05 m²
BALKON 2: 3,50 m²

ZESTAWIENIE POWIERZCHNI

0641	Komunikacja	5,68
0642	Pokój dzienny z aneksem	25,48
0643	Łazienka	4,91
0644	Sypialnia 1	16,02
0645	Sypialnia 2	13,01

65,10 m²



UL. WIERTNICZA, KATOWICE

PIĘTRO 9

SKALA 1:100