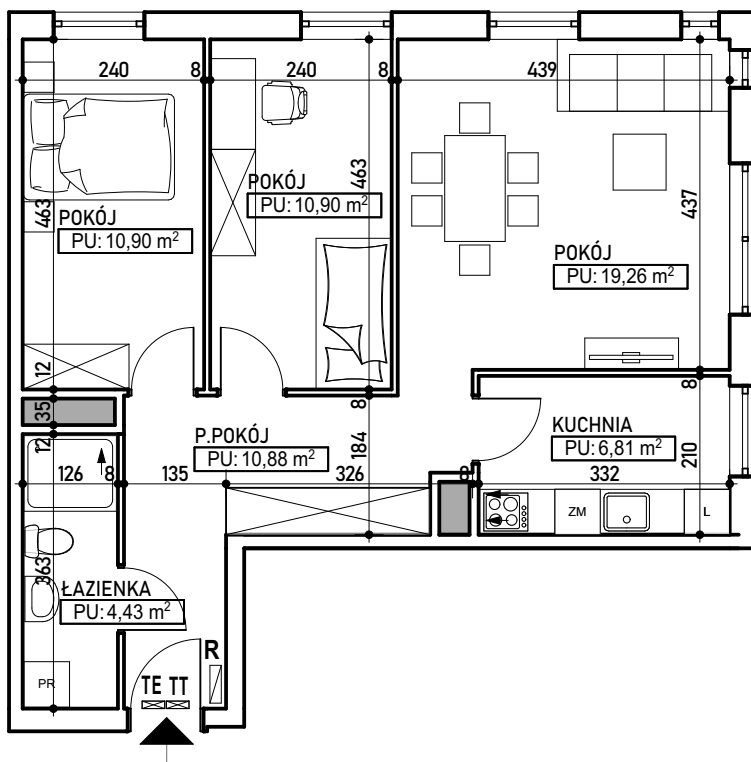


mieszkanie 3



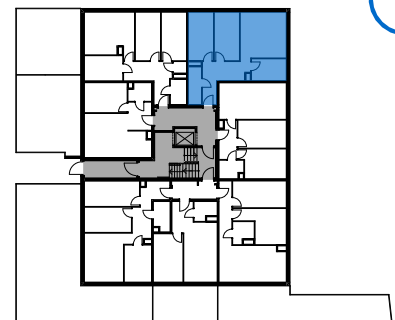
LEGENDA:

- płyta betonowa, w wejściu na ogródek
- tablice elektryczna i teletechniczna.
- szafka rozdzielacza centralnego ogrzewania
- wejście do mieszkania

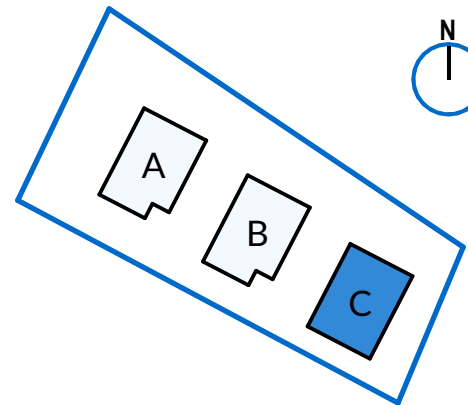
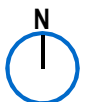
UWAGA: Plany mieszkań przedstawiają układ funkcjonalny pomieszczeń i należy traktować je poglądowo. Wymiary pomieszczeń podano w świetle muru (bez tynku). Ostateczne wymiary mogą odbiegać od przedstawionych. Zastrzega się możliwość zmian w układach lokali, zgodnie z zapisami umowy deweloperskiej. Pomiar powierzchni użytkowej według normy: PN-ISO 9836:2015-12, zgodnie z zapisami umowy deweloperskiej.

budynek	C
mieszkanie	3
piętro	0
liczba pokoi	3
powierzchnia użytkowa	63,18 m ²

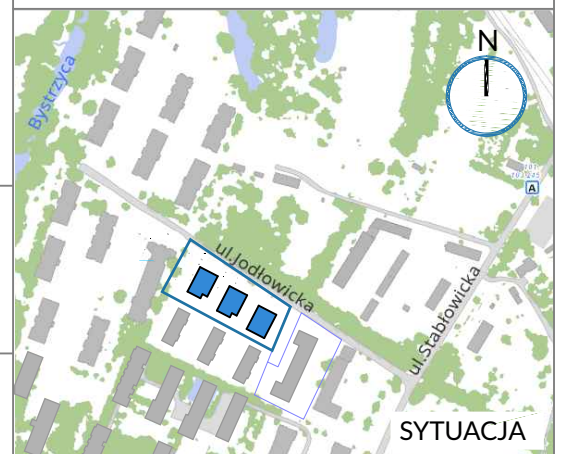
ul. Jodłowicka 5



RZUT KONDYGNACJI PARTERU BUD. C Z ZAZNACZENIEM LOKALU MIESZKALNEGO



BUDYNEK C - LOKALIZACJA



SYTUACJA