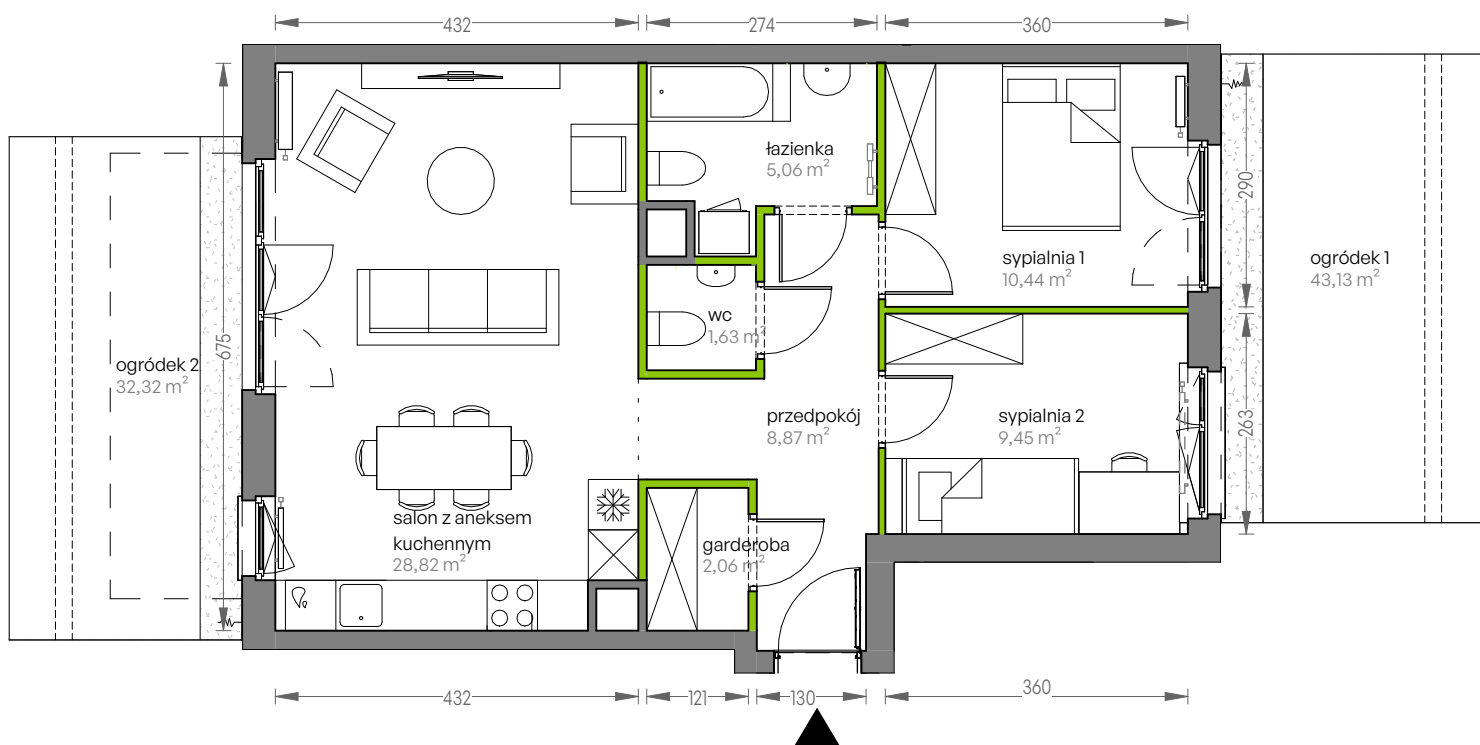


# CITY VIBE.

nr F.054

Powierzchnia **66,33 m<sup>2</sup>**

Parter



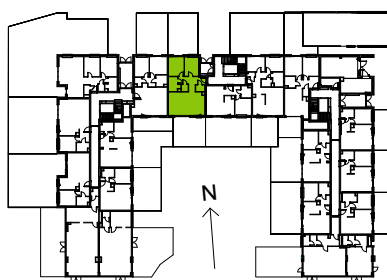
Aranżacja mieszkania jest przykładowa

## Powierzchnia użytkowa

salon z aneksem kuchennym	28,82 m <sup>2</sup>
wc	1,63 m <sup>2</sup>
łazienka	5,06 m <sup>2</sup>
sypialnia 1	10,44 m <sup>2</sup>
sypialnia 2	9,45 m <sup>2</sup>
przedpokój	8,87 m <sup>2</sup>
garderoba	2,06 m <sup>2</sup>
<b>Razem</b>	<b>66,33 m<sup>2</sup></b>
+ogródek 1	43,13 m <sup>2</sup>
+ogródek 2	32,32 m <sup>2</sup>

U nas nigdy nie płacisz za powierzchnię pod ścianami działowymi

## Rzut kondygnacji Parter



## Plan osiedla Budynek F

