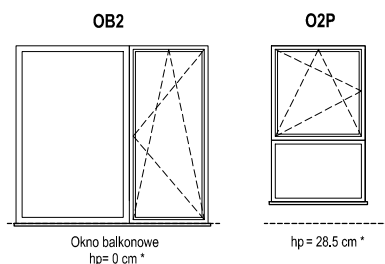


ZADANIE III
MIESZKANIE H.1.2.2
POWIERZCHNIA 48.58 m²
POZIOM 1 PIĘTRO

SCHEMAT OKIEN W WIDOKU OD ZEWNĄTRZ

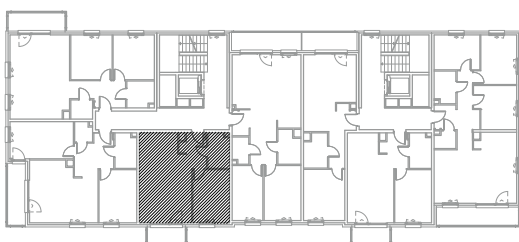


* hp - wysokość parapetu mierzona od niewykończonego poziomu podłogi

UWAGI:

1. Powierzchnie mieszkań liczone wg. normy PN-ISO - 9836 : 1997 (tolerancja ±5cm)

RZUT BUDYNKU H



RZUT OSIEDLA

