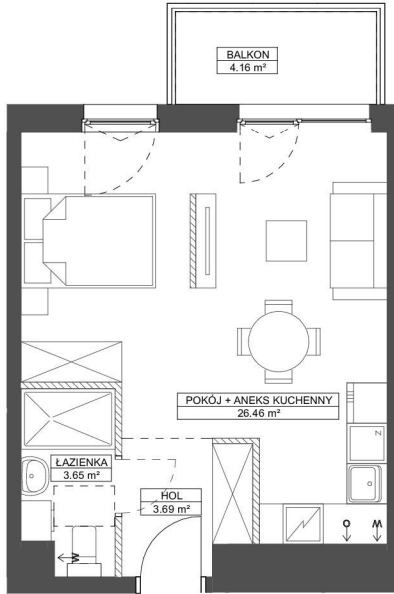


FORESTERIA

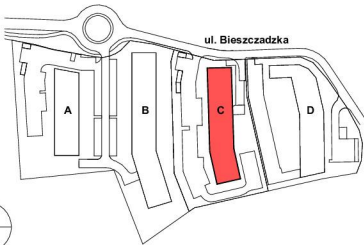
BUDYNEK C

GDYNIA - KACZE BUKI, UL. BIESZCZADZKA

KARTA MARKETINGOWA



SCHEMAT LOKALIZACJI:



SCHEMAT LOKALU MIESZKALNEGO NA PIĘTRZE:



SCHEMAT MA CHARAKTER JEDYNE POŁĄCZONY. W PRZYPADKU EWENTUALNYCH ROZBIŻNOŚCI POMIĘDZY SCHEMATEM A PROJEKTEM BUDOWLANYM, WYDĄCY JEST PROJEKT BUDOWLANY.

ROBYG

KAJAR INVESTMENT sp. z o.o.

Ul. Górczewska 5/7/9 lok.16, 01-189 Warszawa



BJK Architekci Sp. z o.o.

UL. BOLESŁAWA PRUSA 18, 81-431 GDYNIA
TEL. 506 314 286

FAZA:

2B

DATA:

09.01.2025

NR MIESZKANIA:

C.1.M.10

IŁOŚĆ POKOJÓW:

POW. UŻYTKOWA MIESZKANIA PN-ISO 9836:	33,80 m ²
POW. MIESZKANIA POD ŚCIANKAMI:	0,75 m ²
ŁĄCZNA POWIERZCHNIA MIESZKANIA:	34,55 m ²

PIĘTRO:

POW. BALKONU:

POW. LOGGI:

1 4,16 m²

-

KLATKA:

POW. TARASU:

POW. OGRÓDKA:

B

-

LEGENDA:

ŚCIANKI
 W
 WYDĄGI WENTYLACYJNY
 O
 MIEJSCE PODŁĄCZENIA OKAPU KUCHENNEGO

UWAGA:

- POWIERZCHNIE LICZONE WGNORMY PN-ISO 9836
 - ZE WZGLĘDU NA TRWAŁE PRACE PROJEKTOWE POWIERZCHNIE I LUB WYMIARY MOGA LIEC ZMIANIE
 - WYPOSAŻENIE TYLKO W CELACH PREZENTACJI, NIE STANOWI ZOBOWIĄZANIA DROWNEGO
 - NIE JEST PROJEKTEM STANOWI OŚWIETLENIA WŁASNEGO PRZEPROWADZANIEGO
 - WYŚCIE NA BALKONIE TARAS - MOŻLIWA RÓŻNICA POZIOMYCH
 - PIONY KANAŁYCIENIE PIONY WENTYLACYJNE SĄ WŁASNOŚCIĄ CZĘŚC WIELOLATA METALICZNI BUDYNKU
 - W PRZYPADKU WYSTĘPOWANIA OTWORU REWIZYJNEGO NA PIONIE, MUSI BYĆ ZAPROWIDZONY DOSTĘP DO NIEGO, ZOBOWIĄZANE Z DOKUMENTACJĄ TECHNICZNA
 - W PRZYPADKU WYSTĘPOWANIA PODWÓJNYCH DRZWI BALKONOWYCH TYLKO JEDNO SKRZYDŁO DRZWIOWE JEST WYPOSAŻONE W KLAMKĘ