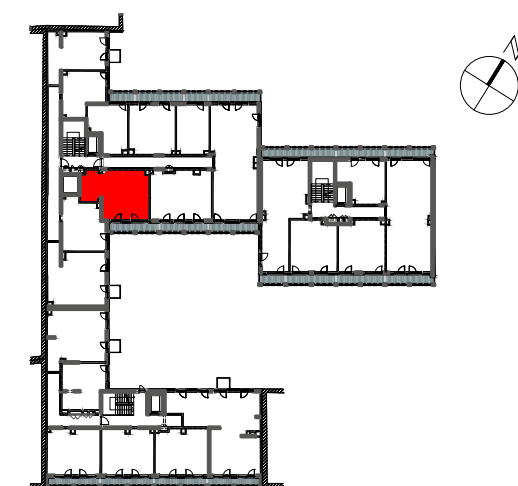


**STALOWA**  
FORM 43.45

**Mieszkanie  
2 - pokojowe  
z aneksem  
kuchennym**

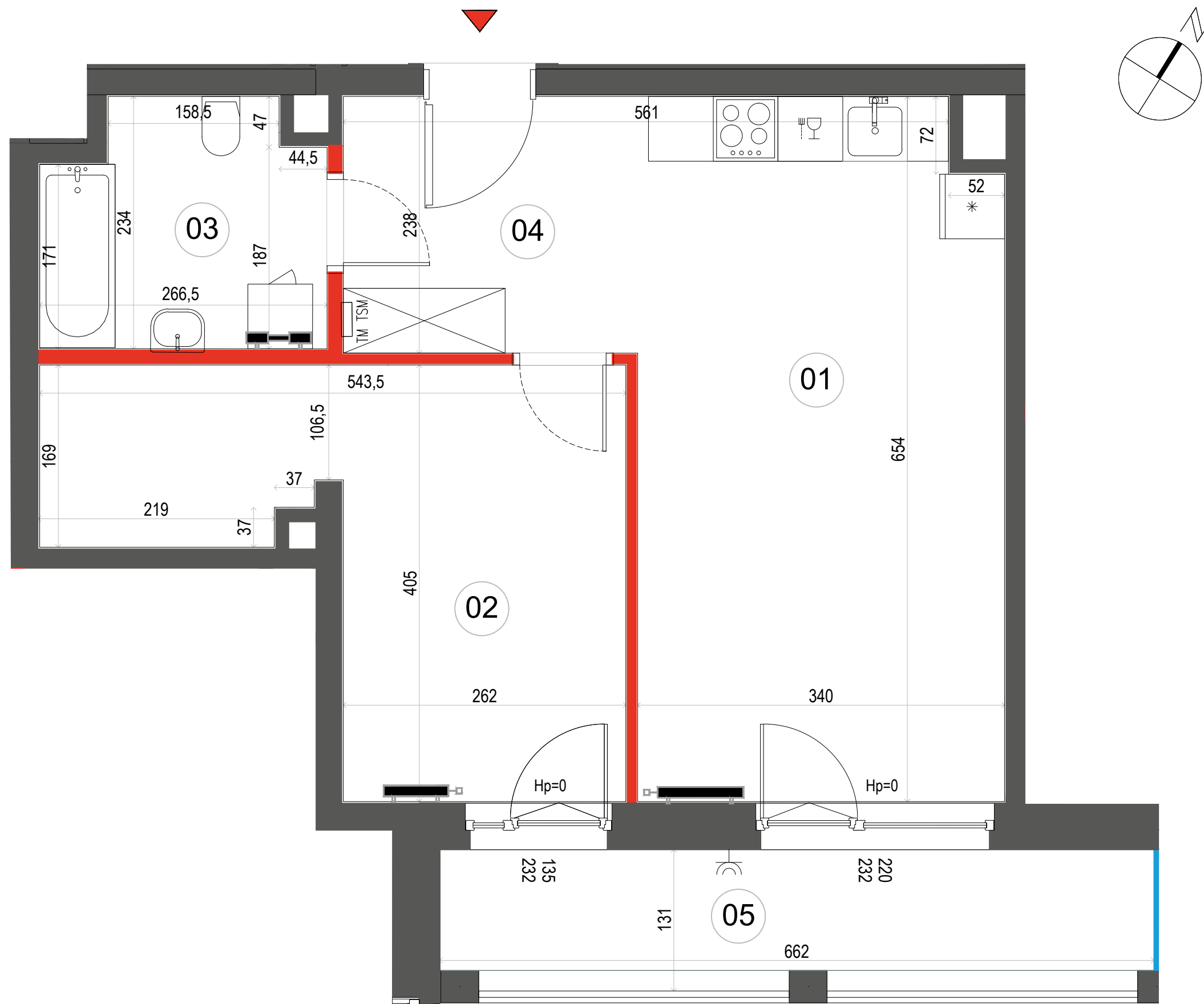
49.05 m<sup>2</sup>  
Klatka 2  
M.058



PIĘTRO P 1 2 3 4 5

1	SALON Z ANEKSEM	21.86 m <sup>2</sup>
2	SYPIALNIA	10.61 m <sup>2</sup>
3	SCHOWEK	4.45 m <sup>2</sup>
4	ŁAZIENKA	5.63 m <sup>2</sup>
5	HOL	6.50 m <sup>2</sup>
<b>POWIERZCHNIA UŻYTKOWA</b>		<b>49.05 m<sup>2</sup></b>
6	LOGGIA	8.51 m <sup>2</sup>

**i** Wysokość mieszkania = ok. 270 cm  
Powierzchnie liczone wg normy ISO 9836:2015



- ŚCIANA ROZBIERALNA
- PRZEGRODA NA BALKONACH I LOGGIACH
- GRZEJNIK C.O.
- ROZDZIELNICA MIESZKANIOWA
- BALUSTRADA
- GNIAZDO ZEWNĘTRZNE

Wymiary oraz instalacje wysyrowano na podstawie projektu wykonawczego  
Lokalizację przyborów sanitarnych, rozmieszczenie punktów oświetleniowych, itp podano zgodnie z projektem wykonawczym.  
Mogą wystąpić niewielkie różnice wymiarów i usytuowania elementów powstałe w trakcie realizacji prac budowlanych  
Ostateczna powierzchnia zostanie obliczona na podstawie pomiaru powykonawczego zgodnie z normą PN-ISO 9836:2015  
Aranżacja mieszkania (tj. meble, wyposażenie kuchni i łazienek oraz sanitariaty) ma charakter poglądowy.  
W miejscu wyjścia na taras/loggię/balkon możliwa różnica poziomów. Podane wymiary okna odpowiadają wymiarom ramy okiennej



Biurow sprzedaży:  
ul. 11 Listopada 36/38  
03-436 Warszawa

email: stalowa@dantex.pl  
telefon: (22) 123 75 91