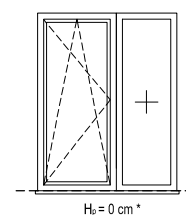


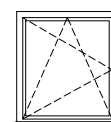
SCHEMAT OKIEN W WIDOKU OD ZEWNĄTRZ

Db1P

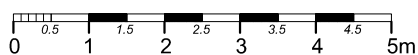
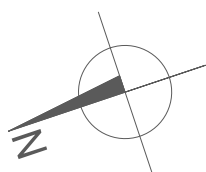


H_p = 0 cm *

O1P



H_p = 89 cm *

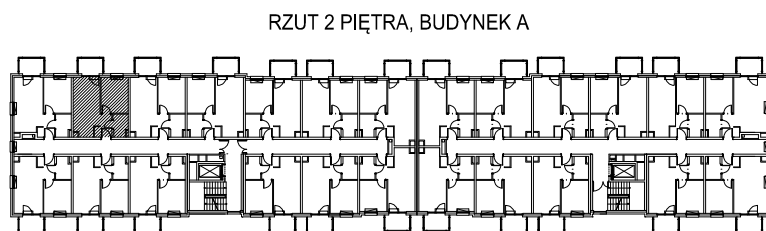


ZADANIE	1
MIESZKANIE	A.1.3.5
POWIERZCHNIA	33.69 m ²
POZIOM	2 PIĘTRO

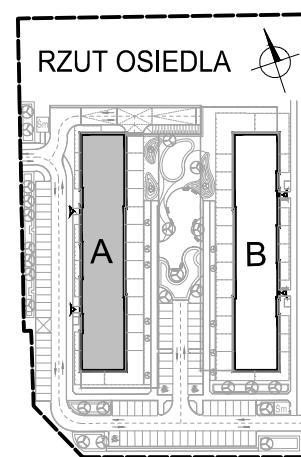
UWAGI:

1. Powierzchnie mieszkań liczone wg. normy PN-ISO - 9836 : 2022-07 (tolerancja ±5cm)

* H_p - wysokość parapetu mierzona od niewykończonego poziomu podłogi



RZUT 2 PIĘTRA, BUDYNEK A



RZUT OSIEDLA