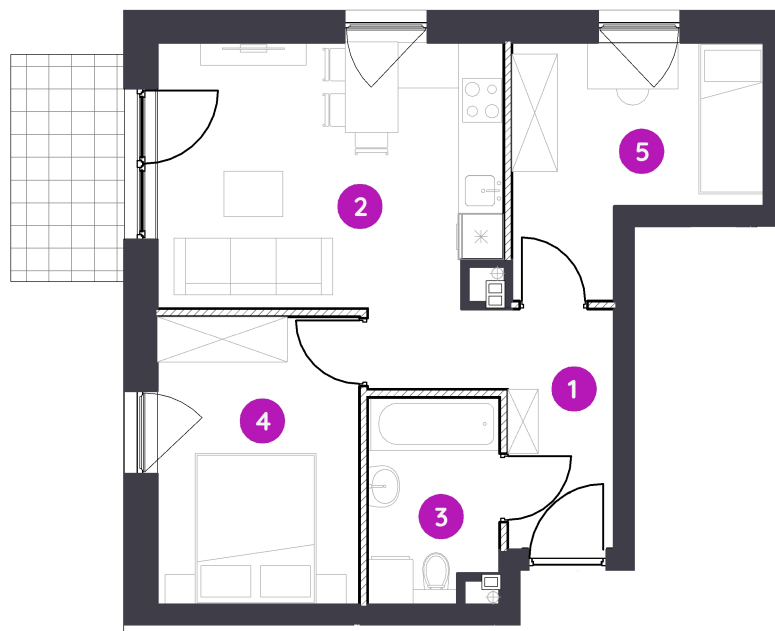


Murapol Osiedle Faktoria

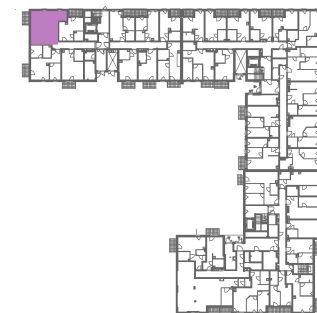
Łódź | al. 1 Maja



mieszkanie	2.A.0.03
piętro	0
budynek	2

1. Przedpokój	4,52 m ²
2. Salon/Aneks kuchenny	17,67 m ²
3. Łazienka	4,53 m ²
4. Pokój	10,19 m ²
5. Pokój	8,90 m ²

metraż	45,81 m²
ogródek	4,50m ²
taras	33,27m ²



0 1 2 5 m

Podziałka podana z tolerancją +/- 5%

Aranżacja mieszkania ma charakter podglądowy

Biuro Sprzedaży: Łódź, aleja 1 Maja 123; - T: 42 237 16 75, M: lodz@murapol.pl. Centrala: Bielsko-Biała, ul. Partyzantów 51, T: 33 819 33 33, M: sekretariat@murapol.pl, murapol.pl

UWAGA: Powierzchnia liczona wg PN-ISO 9836; 2022. Na etapie projektu wykonawczego i realizacji obiektu mogą wystąpić korekty w powierzchni lokali i układzie ścian, powierzchnia liczona w stanie wykończonym. Do obliczeń przyjęto 1,5 cm tynku.