

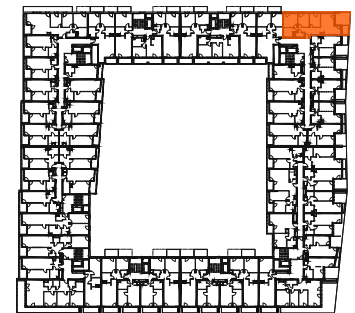
## Mieszkanie 244

### 4 pokoje z aneksem

klatka	G
nr lokalu	244
piętro	5
kondygnacja	6
loggia	14.66 m <sup>2</sup>

### oznaczenia pomieszczeń

01.	przedpokój	12.56 m <sup>2</sup>
02.	salon z aneksem	22.67 m <sup>2</sup>
03.	pokój	10.32 m <sup>2</sup>
04.	pokój	10.32 m <sup>2</sup>
05.	pokój	13.21 m <sup>2</sup>
06.	łazienka	6.18 m <sup>2</sup>
07.	wc	2.70 m <sup>2</sup>



## Budynek B

pow. użytkowa 77.96 m<sup>2</sup>

ściany działowe nadające się do demontażu  
 konstrukcja i szachty instalacyjne