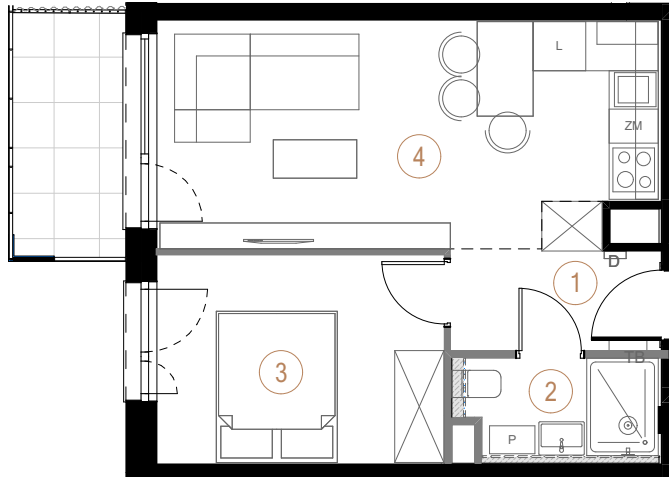


budynek
B

piętro
5

powierzchnia
mieszkania
37,55 m²

liczba
pokoi
2



■ Ściany działowe ■ Ściany nośne

1	przedpokój	4,24
2	łazienka	3,63
3	pokój	10,50
4	salon + aneks kuchenny	19,18
		37,55 m ²

balkon 5,12

