

budynek nr **6B**
mieszkanie nr **30**
piętro **3**
liczba pokoi **1**

ZESTAWIENIE POWIERZCHNI

SALON Z ANEKSEM	37.16 m ²
ŁAZIENKA	4.82 m ²
HOL	3.98 m ²

POW. UŻYTKOWA 45.96 m²

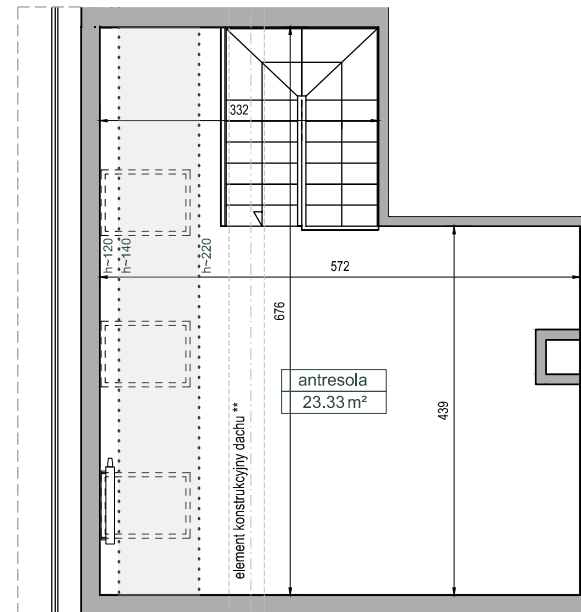
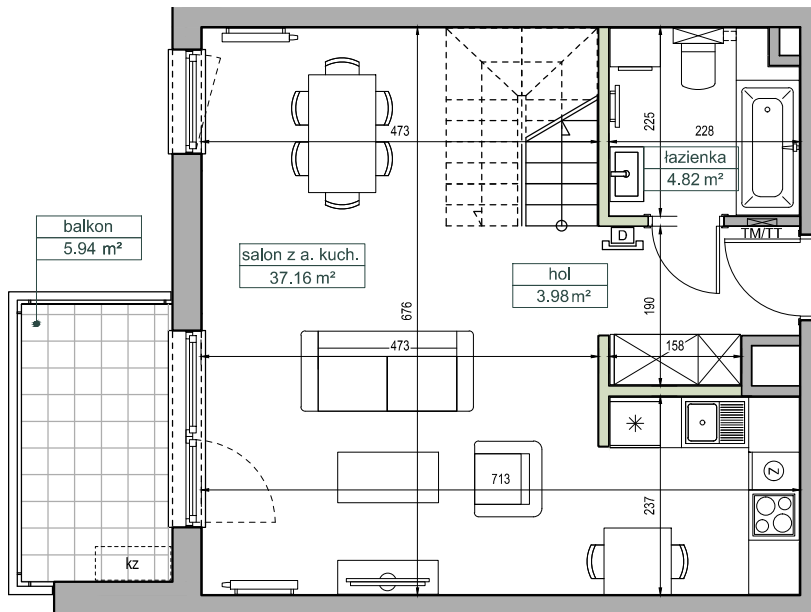
ANTRESOLA 23.33 m²

POW. PRZEGRÓD 1.13 m²

POW. ROZLICZENIOWA 70.42 m²

BALKON 5.94 m²

POŁOŻENIE NA KONDYGNACJI



* schody na antresolę oraz balustrada zabezpieczająca otwór w stropie nie są elementem standardu deweloperskiego

** miejscowe zniżenie konstrukcyjne dachu zgodnie z projektem budowlanym



Ściany możliwe do rearanżacji Ściany niedemontowalne

- okno połaciowe
- sufit w skosie (pomiędzy h~140cm, a h~220cm)
- tablica mieszkaniowa, teletechniczna
- możliwa lokalizacja jednostki zewnętrznej klimatyzacji
- wideodomofon

