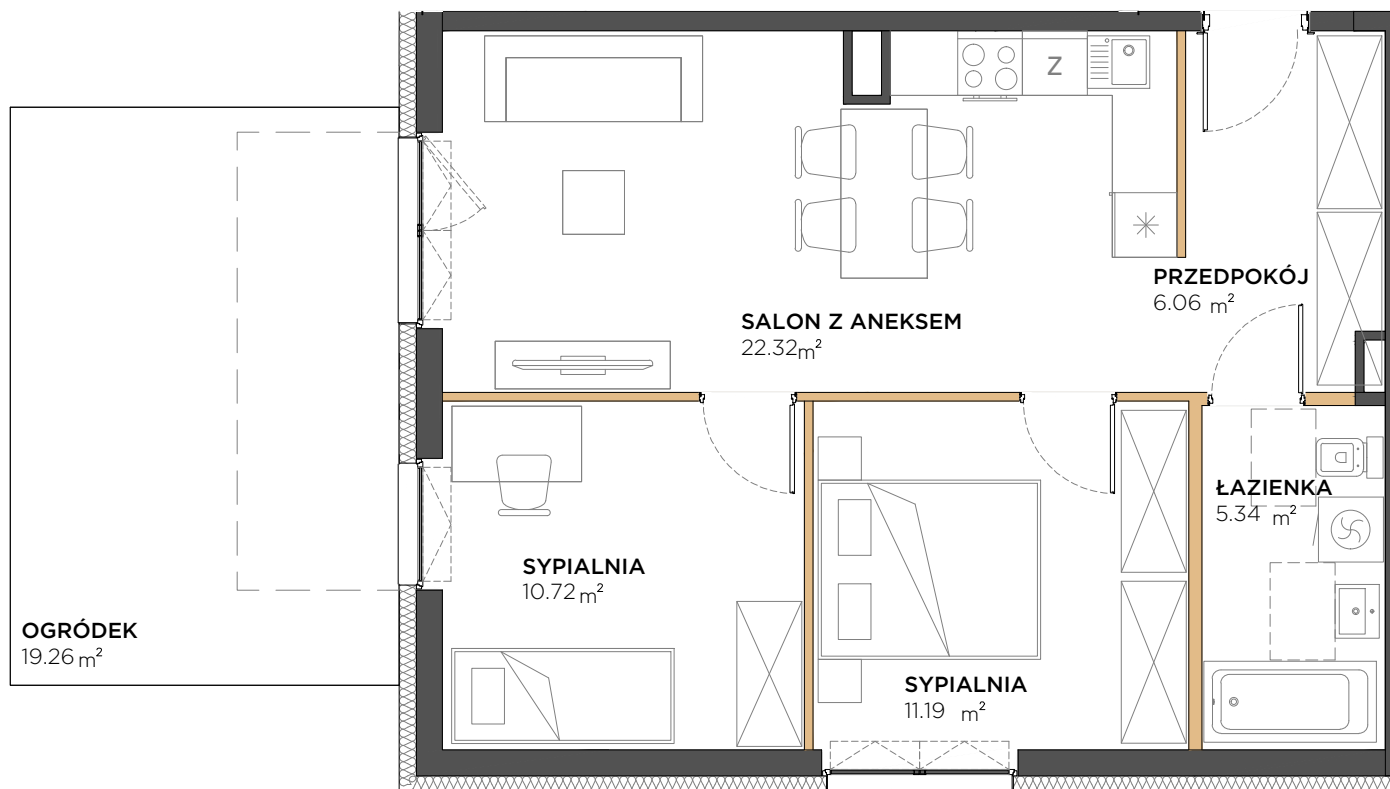




**TRIO**  
PARK

**MARVIPOL**  
development



**OGRÓDEK**  
19.26 m<sup>2</sup>

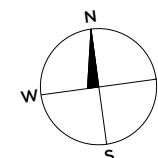
**SALON Z ANEKSEM**  
22.32 m<sup>2</sup>

**PRZEDPOKÓJ**  
6.06 m<sup>2</sup>

**SYPIALNIA**  
10.72 m<sup>2</sup>

**SYPIALNIA**  
11.19 m<sup>2</sup>

**ŁAZIENKA**  
5.34 m<sup>2</sup>



przedstawiona na rzucie aranżacja ma charakter poglądowy

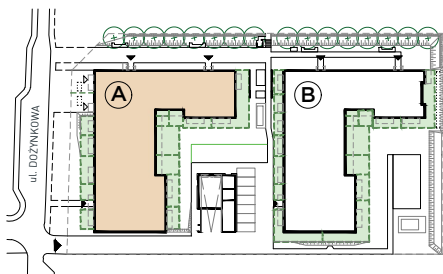
<b>BUDYNEK</b>	<b>A</b>
<b>PIĘTRO</b>	<b>00</b>
<b>KLATKA</b>	<b>01</b>
<b>NUMER LOKALU</b>	<b>005</b>

SALON Z ANEKSEM	22.32	m <sup>2</sup>
SYPIALNIA	10.72	m <sup>2</sup>
SYPIALNIA	11.19	m <sup>2</sup>
ŁAZIENKA	5.34	m <sup>2</sup>
PRZEDPOKÓJ	6.06	m <sup>2</sup>
POW. POD SCIANKAMI DZIAŁOWYMI	1.53	m <sup>2</sup>
<b>POWIERZCHNIA UŻYTKOWA</b>	<b>57.16</b>	<b>m<sup>2</sup></b>

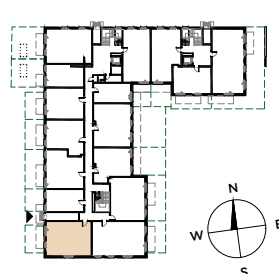
<b>OGRÓDEK</b>	<b>19.26</b>	<b>m<sup>2</sup></b>
----------------	--------------	----------------------

wysokość pomieszczeń= 274 cm

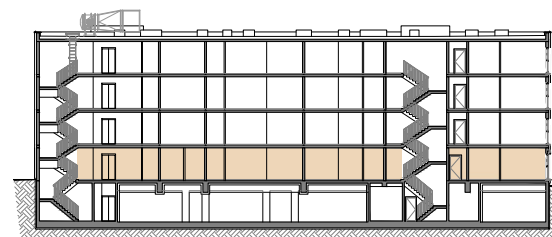
LOKALIZACJA: BUDYNEK



LOKALIZACJA: RZUT



LOKALIZACJA: PARTER



Powierzchnia użytkowa Lokalu została określona w oparciu o Rozporządzenie MTB/GM z dnia 25 kwietnia 2012 roku w sprawie szczegółowego zakresu i formy projektu budowlanego (Dz. U. 2012r. z uwzględnieniem Normy PN-ISO 9836:1997 (przy założeniach: 1/ powierzchnia użytkowa lokalu jest obliczana w metrach kwadratowych z dokładnością do 0,01 m<sup>2</sup>; 2/ powierzchnia użytkowa lokalu jest obliczana dla wymiarów lokalu w stanie wykończonym (po tynkach), na poziomie podłogi, nie licząc listew przyściennych, progów, itp.; 3/ do powierzchni użytkowej lokalu nie wlicza się powierzchni otworów na drzwi i okna; 4/ do powierzchni użytkowej lokalu wlicza się powierzchnię pod ściankami działowymi).

AKTUALIZACJA: 27.01.2022