

mieszkanie nr : 1.13

2 piętro

kl.1



**Accanto**

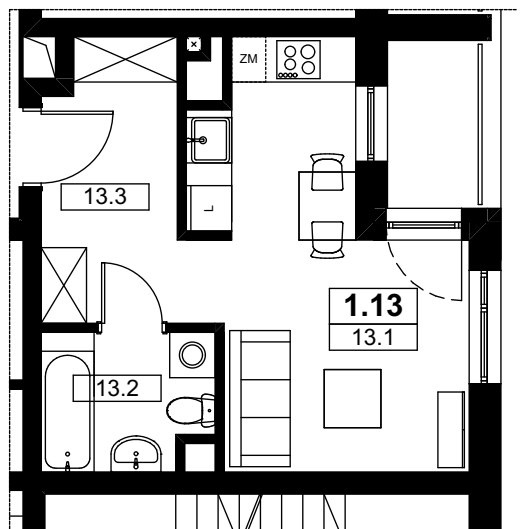
ŁÓDŹ, UL. WÓLCZAŃSKA 158/160/162

**Powierzchnia mieszkania:**

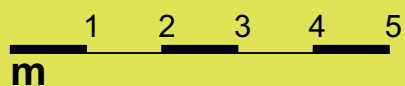
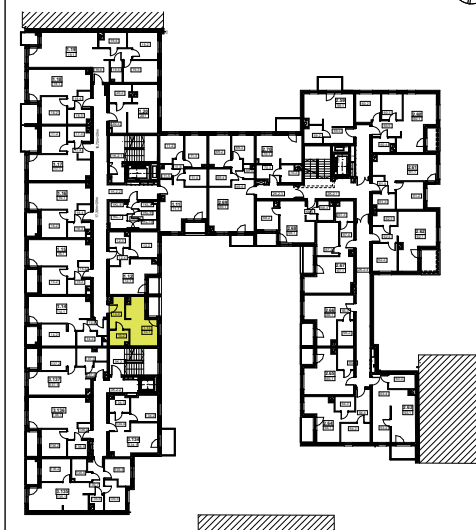
**LOKAL MIESZKALNY 1.13 26,10m<sup>2</sup>**

13.1. POKÓJ Z ANEKSEM KUCHENNYM 15,82m<sup>2</sup>  
13.2. ŁAZIENKA 3,91m<sup>2</sup>  
13.3. PRZEDPOKÓJ 6,37m<sup>2</sup>

BALKON 2,66m<sup>2</sup>



**Lokalizacja mieszkania**



*UWAGA: Zasady pomiaru powierzchni użytkowej wynikają z normy PN-ISO 9836-1997, a wymiary podane są z tynkami wewnętrznymi. Niniejsze materiały nie stanowią oferty w rozumieniu Kodeksu cywilnego, a przedstawione w nich informacje mają wyłącznie charakter poglądowy i mogą ulec zmianie. Wyposażenie przedstawione na rysunku ma charakter informacyjny i przykładowy. Ściany zaznaczone linią przerywaną mogą zostać wykonane za dodatkową opłatą na życzenie klienta.*

**MALTA II** Sp z o.o.