



NR BUDYNKU:

3

KONDYGNACJA:

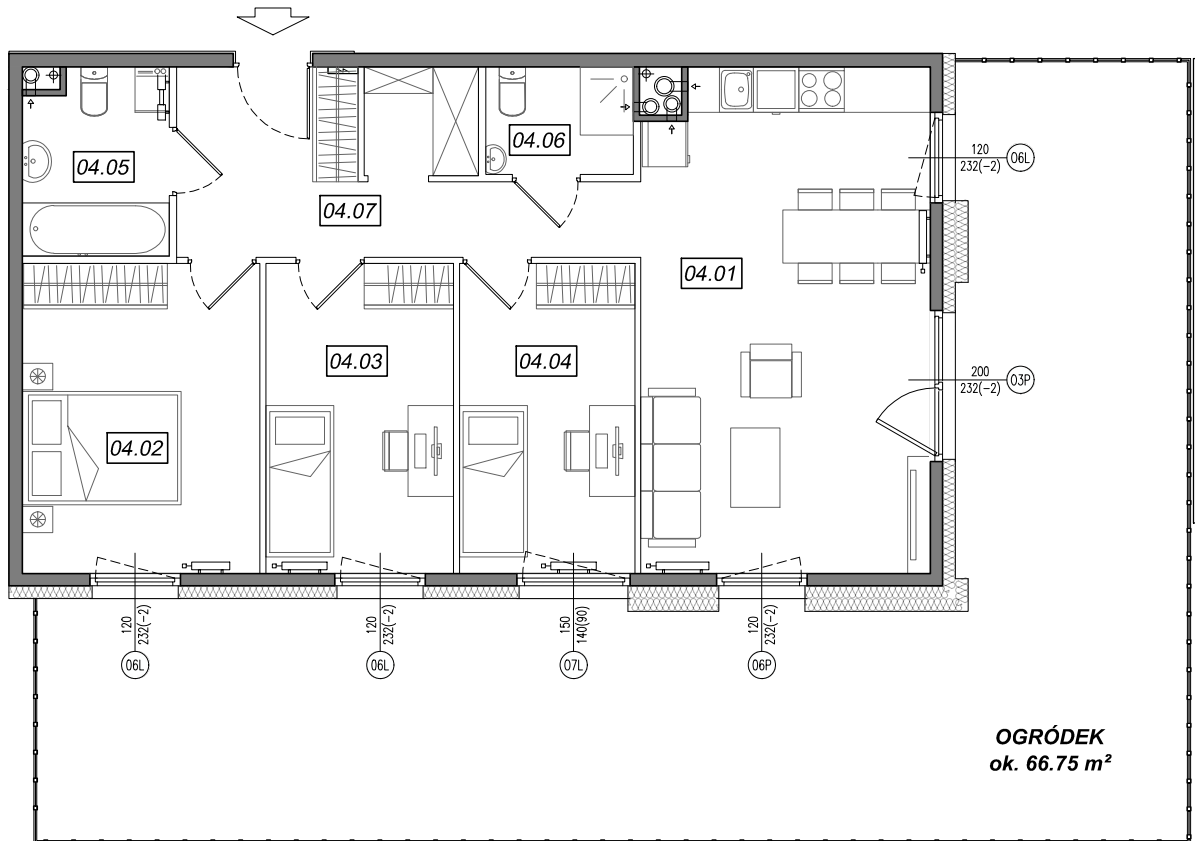
**PARTER**

NR MIESZKANIA:

**3.B.04**

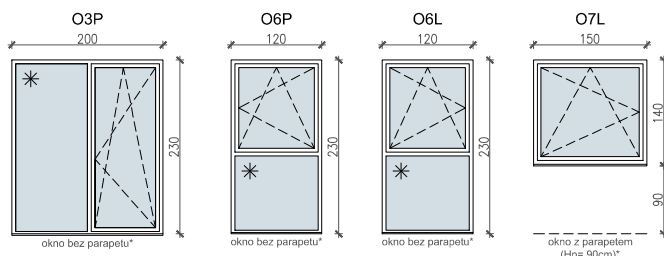
POWIERZCHNIA:

**76.76 m<sup>2</sup>**

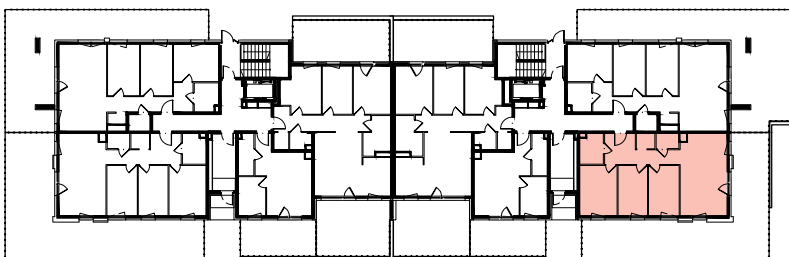


**OGRÓDEK**  
ok. 66.75 m<sup>2</sup>

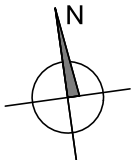
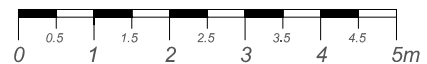
SCHEMAT OKIEN W WIDOKU  
OD WEWNĄTRZ:



LOKALIZACJA MIESZKANIA:



- ściany niedemontowalne
- ściany możliwe do rearanżacji



NR	POMIESZCZENIE	POW.
04.01	POKÓJ + ANEKS KUCHENNY	25.03 m <sup>2</sup>
04.02	SYPIALNIA	12.76 m <sup>2</sup>
04.03	SYPIALNIA	10.16 m <sup>2</sup>
04.04	SYPIALNIA	9.50 m <sup>2</sup>
04.05	ŁAZIENKA	4.58 m <sup>2</sup>
04.06	WC	2.76 m <sup>2</sup>
04.07	KOMUNIKACJA + WNEKA	11.97 m <sup>2</sup>
<b>POWIERZCHNIA MIESZKANIA:</b>		<b>76.76 m<sup>2</sup></b>
<b>POWIERZCHNIA OGRÓDKA:</b>		<b>ok. 66.75 m<sup>2</sup></b>

Instalacja kanalizacji sanitarnej może być prowadzona nad poziomem posadzki. Przyłącza instalacji wod-kan mogą być prowadzone natynkowo.

Powierzchnie mieszkań liczone wg. Normy PN-ISO 9836:2015-12 (tolerancja ± 5cm).

H<sub>p</sub> - wysokość niewykończonego parapetu mierzona od projektowanego poziomu wykończonej posadzki lokalu (tolerancja ± 2cm).

Przedstawiona aranżacja i wykończenie ma charakter wyłącznie poglądowy i nie stanowi oferty.