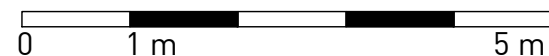
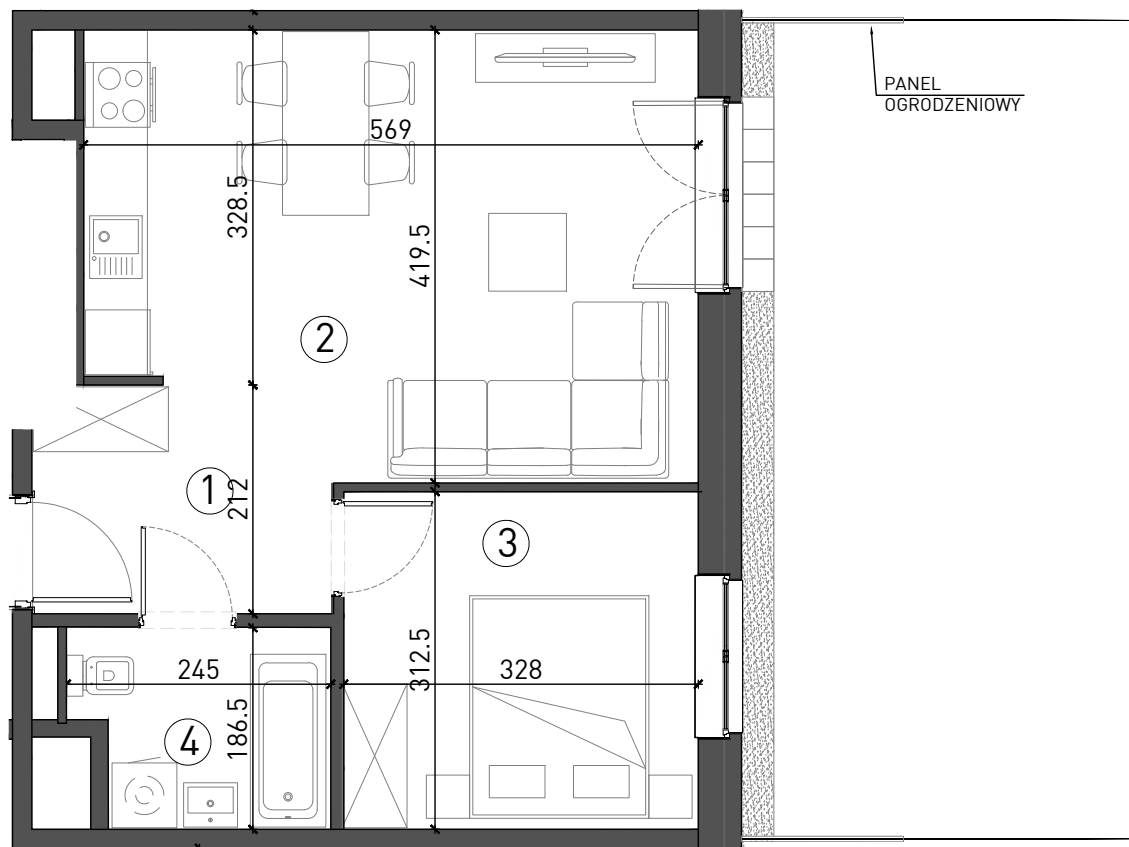


Karta mieszkania nr A6/0/2



Wrocław ul. Lawendowa - Melisowa

BUDYNEK A6

Parter
Mieszkanie 2 - pokojowe

1. Przedpokój	4,40 m ²
2. Salon + aneks kuch.	22,90 m ²
3. Sypialnia	10,07 m ²
4. Łazienka	4,05 m ²

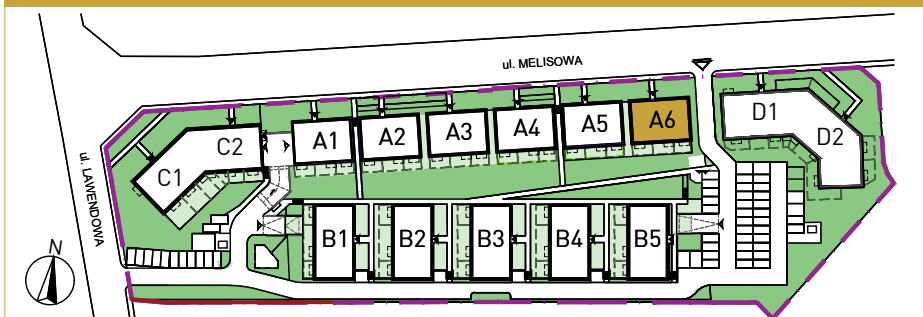
Pow. mieszkalna 41,42 m²

5. Ogród 28 m²

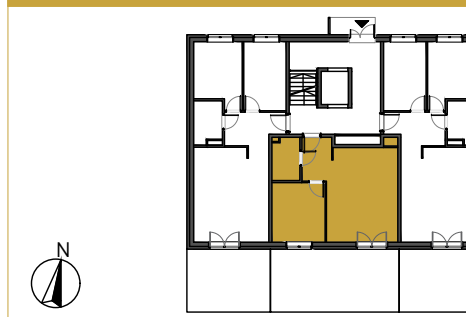
INFORMACJA

Rzut ma charakter informacyjny i nie stanowi oferty w rozumieniu handlowym i Kodeksu Cywilnego. Przedstawiona aranżacja mieszkania, rozmieszczenia mebli i elementów wyposażenia jest przykładowa. Rzeczywista powierzchnia mieszkania zostanie obliczona na podstawie obmiaru powykonawczego zgodnie z zawartą umową deweloperską. Wizualizacje stanowią element poglądowy. Kolorystyka, elementy bryły budynku oraz elewacja mogą ulec zmianie. **Wymiary projektowe orientacyjne bez uwzględnienia grubości tynków ścian wewnętrznych mieszkania.**

SCHEMAT OSIEDLA



RZUT KONDYGNACJI



DEWELOPER



tel. 502 122 330

e-mail: sprzedaz@arkop.com.pl

www.arkop-dweloper.pl

ul. Jerzmanowska 18 54-530 Wrocław

ARCHITEKT



ul. Szewska 75/77
50-121 Wrocław

biuro@chillhouse.pl
www.chillhouse.pl