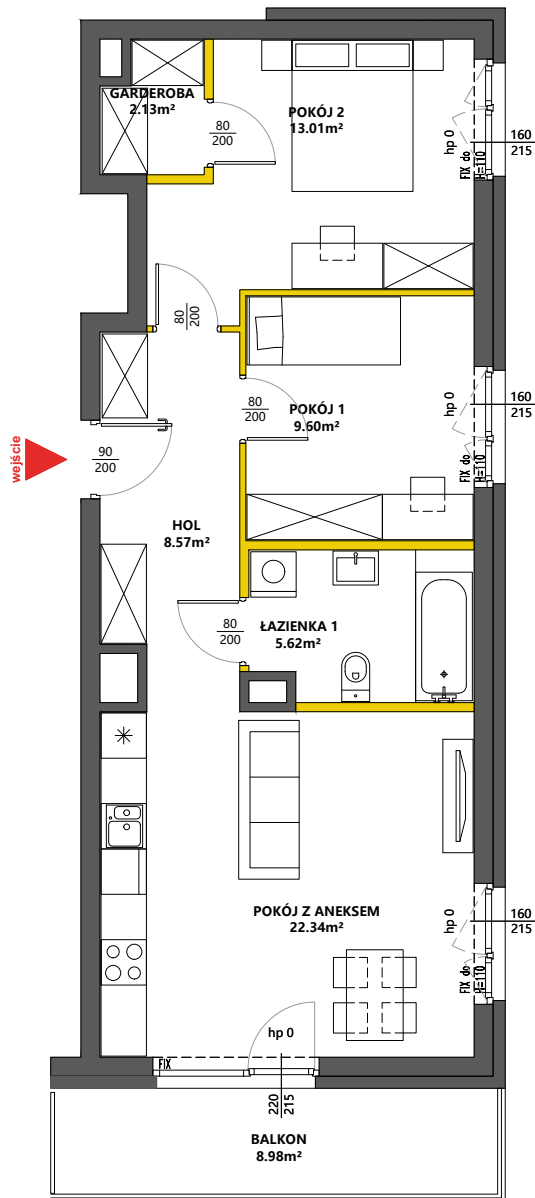


## lokal mieszkalny

karta informacyjna inwestycji



### LEGENDA

- ścianki działowe nadające się do demontażu
- ściany i obudowy pionów instalacyjnych
- kanaly instalacyjne obudowane



Powierzchnia lokalu obliczona została zgodnie z Polską Normą PN-ISO 9836:2015-12, powołaną w rozporządzeniu Ministra Rozwoju z dnia 11 września 2020 roku w sprawie szczegółowego zakresu i formy projektu budowlanego. Powierzchnia rozliczeniowa lokalu, uwzględniająca powierzchnię pod ściankami działowymi, służy do ustalenia ceny sprzedaży. Powierzchnia użytkowa lokalu służy do celów ewidencyjnych i wieczystoksięgowych. Instalacja wodna i kanalizacyjna doprowadzona do kuchni, łazienki i WC, zakończona korkami, nie schowana w ścianach. Rozprowadzenie instalacji pod przybory leży po stronie Nabywcy. Meble, biały montaż oraz drzwi wewnętrzne nie stanowią elementu wyposażenia lokalu. Deweloper zastrzega sobie możliwość wprowadzenia niewielkich zmian w dalszym etapie inwestycji. Przedstawiona aranżacja lokalu jest przykładowa. Wymiary okienne podane są w świetle muru od strony zewnętrznej.

 **VICTORIA DOM**

**METRO** 13  
*ART*

data sporządzenia karty: 20.08.2024

**LOKAL NR 122**

**PIĘTRO 4**  
**POKOJE 3**  
**KLATKA C**

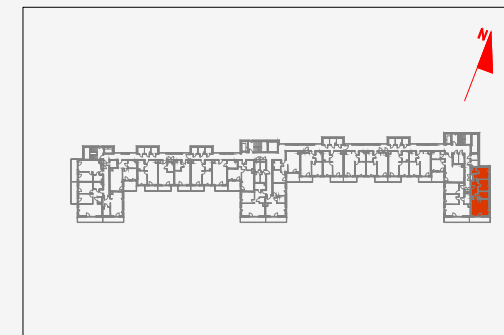
**POWIERZCHNIA ROZLICZENIOWA 63.53m<sup>2</sup>**  
**POWIERZCHNIA UŻYTKOWA 61.27m<sup>2</sup>**

HOL	8.57m <sup>2</sup>
POKÓJ Z ANEKSEM	22.34m <sup>2</sup>
POKÓJ 1	9.60m <sup>2</sup>
POKÓJ 2	13.01m <sup>2</sup>
ŁAZIENKA 1	5.62m <sup>2</sup>
GARDEROBA	2.13m <sup>2</sup>

POWIERZCHNIA POD  
ŚCIANKAMI DZIAŁOWYMI  
NADAJĄCYMI SIĘ DO DEMONTAŻU 2.26m<sup>2</sup>

**BALKON 8.98m<sup>2</sup>**

### POŁOŻENIE LOKALU W BUDYNKU



**MIESZKANIE POWTARZALNE: 101,108,115,129**

**Adres inwestycji: Warszawa, ul. Żupnicza**

BIURO SPRZEDAŻY

 22 12 39 600