



# BUDYNEK MIESZKALNY WIELORODZINNY Z USŁUGAMI I JEDNOKONDYGNACYJNYM GARAŻEM PODZIEMNYM WRAZ Z NIEZBĘDĄ INFRASTRUKTURĄ TECHNICZNĄ I ZAGOSPODAROWANIEM TERENU

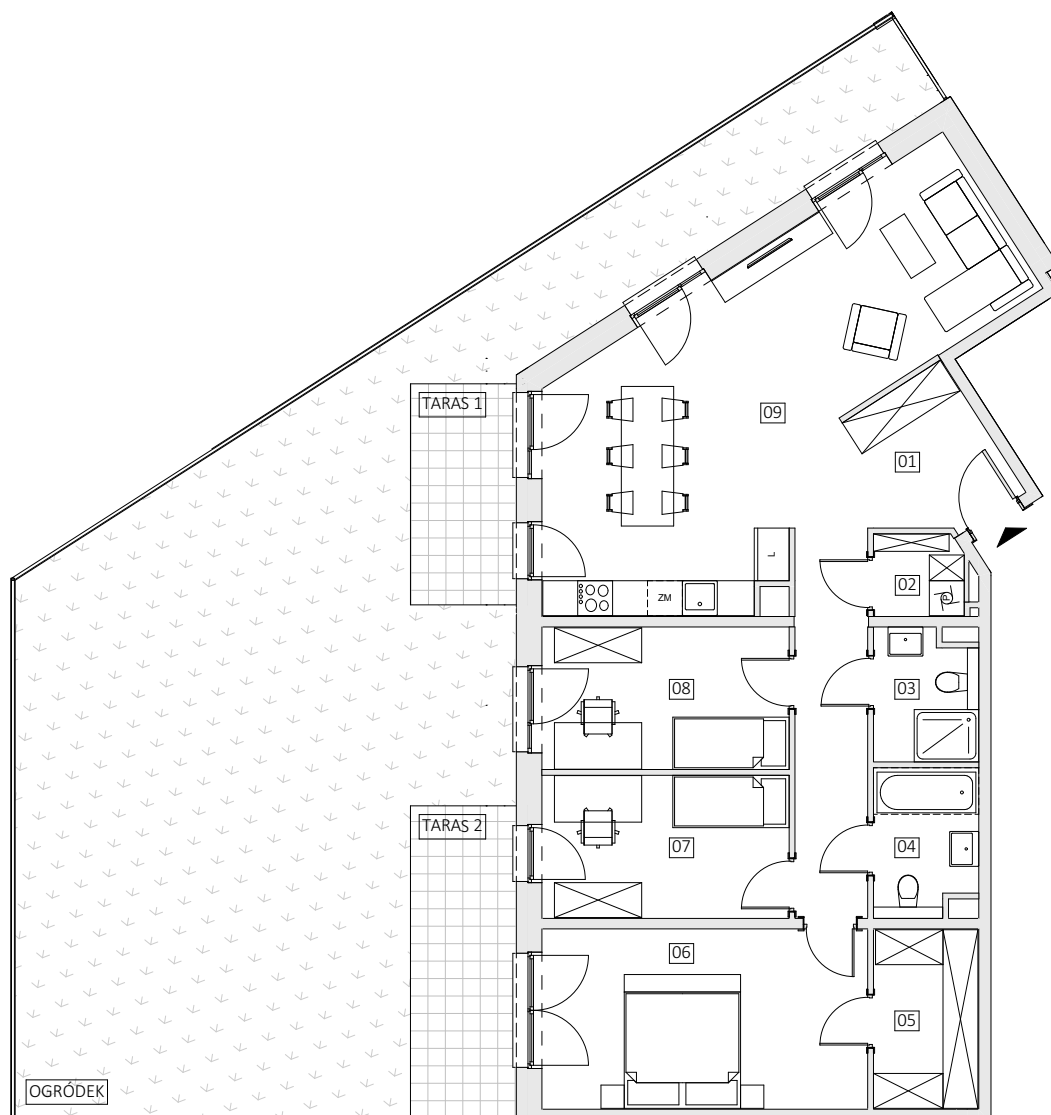
Łódź, ul. Piotrkowska, Wólczańska  
dz. nr : 296/6, obręb G-3

[www.geyera.pl](http://www.geyera.pl)

e-mail: [bsmlodz@atal.pl](mailto:bsmlodz@atal.pl)

telefon: (+48) 42 632 23 43; (+48) 42 632 90 57

biuro sprzedaży: ATAL S.A. Biuro Sprzedaży Mieszkań, 91-002 Łódź, ul. Drewnowska 43A/LB1



skala 1:130



## MIESZKANIE 1A.0.05

## SEGMENT 1 | PARTER

01	KOMUNIKACJA	15,84 m <sup>2</sup>
02	PRALNIA	2,15 m <sup>2</sup>
03	ŁAZIENKA	3,81 m <sup>2</sup>
04	ŁAZIENKA 1	4,29 m <sup>2</sup>
05	GARDEROBA	5,51 m <sup>2</sup>
06	POKÓJ 1	17,15 m <sup>2</sup>
07	POKÓJ 2	10,35 m <sup>2</sup>
08	POKÓJ 3	10,31 m <sup>2</sup>
09	POKÓJ DZIENNY Z ANEKSEM KUCHENNYM	35,21 m <sup>2</sup>
<b>POWIERZCHNIA UŻYTKOWA</b>		<b>104,62 m<sup>2</sup></b>
O	OGRÓDEK	101,67 m <sup>2</sup>
T	TARAS 1	6,84 m <sup>2</sup>
T	TARAS 2	9,64 m <sup>2</sup>

1. Wymiary pomieszczeń, lokalizację przyrządów sanitarnych i inne podano na podstawie projektu budowlanego. W trakcie budowy mogą wystąpić różnice w stosunku do stanu wynikającego z projektu, właściwe dla specyfiki prac budowlanych.

2. Powierzchnia jest obliczona w świetle pionowych przegród w stanie wykończonym, przy uwzględnieniu tynków i okładzin o grubości 1,5cm, na poziome podłogi oraz bez uwzględnienia listew przypodłogowych, progów itp. Wymiary są podane w stanie bez wykończenia.

3. Powierzchnia użytkowa lokali określona jest na podstawie rozporządzenia Ministra Rozwoju w sprawie szczegółowego zakresu i formy projektu budowlanego z dnia 11 września 2020 r. oraz przy uwzględnieniu treści Polskiej Normy PN-ISO 9836:2022.