

Legenda

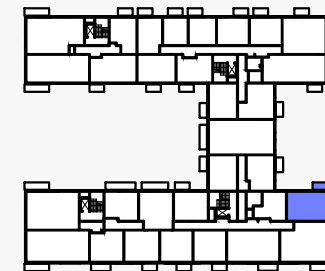
- Ściany konstrukcyjne i kominy - elementy stałe
- Ściany działowe - nadające się do demontażu
- Wejście do mieszkania
- Grzejnik pokojowy
- Grzejnik łazienkowy

Mieszkanie 04.C.35

Powierzchnia:	53.32 m ²
Pokoje:	2
Piętro:	4

1. Przedpokój	8.82 m ²
2. Pokój	11.98 m ²
3. Salon z aneksem	28.32 m ²
4. Łazienka	4.20 m ²
Balkon	4.50 m ²

Ul. Pabianicka



Ul. Ślężna

NOWA
Pabianicka

Pabianicka 25, Wrocław
sprzedaz@nowapabianicka.pl
+48 536 160 000

Uwaga: Niniejsza karta lokalu nie stanowi oferty w rozumieniu przepisów Kodeksu Cywilnego i ma charakter wyłącznie poglądowy, przedstawione powierzchnie podano na podstawie projektu budowlanego. Możliwe jest wystąpienie niewielkich zmian w projekcie wykonawczym. Sposób rozmieszczenia mebli, urządzeń, grzejników oraz zabudowy mają charakter poglądowy. Powierzchnie zostały podane dla wykończenia w standardzie deweloperskim zgodnie z normą PN-ISO 9836:2022-07. Podano wymiar otworów okiennych w świetle muru, otworów drzwiowych w świetle przejścia.