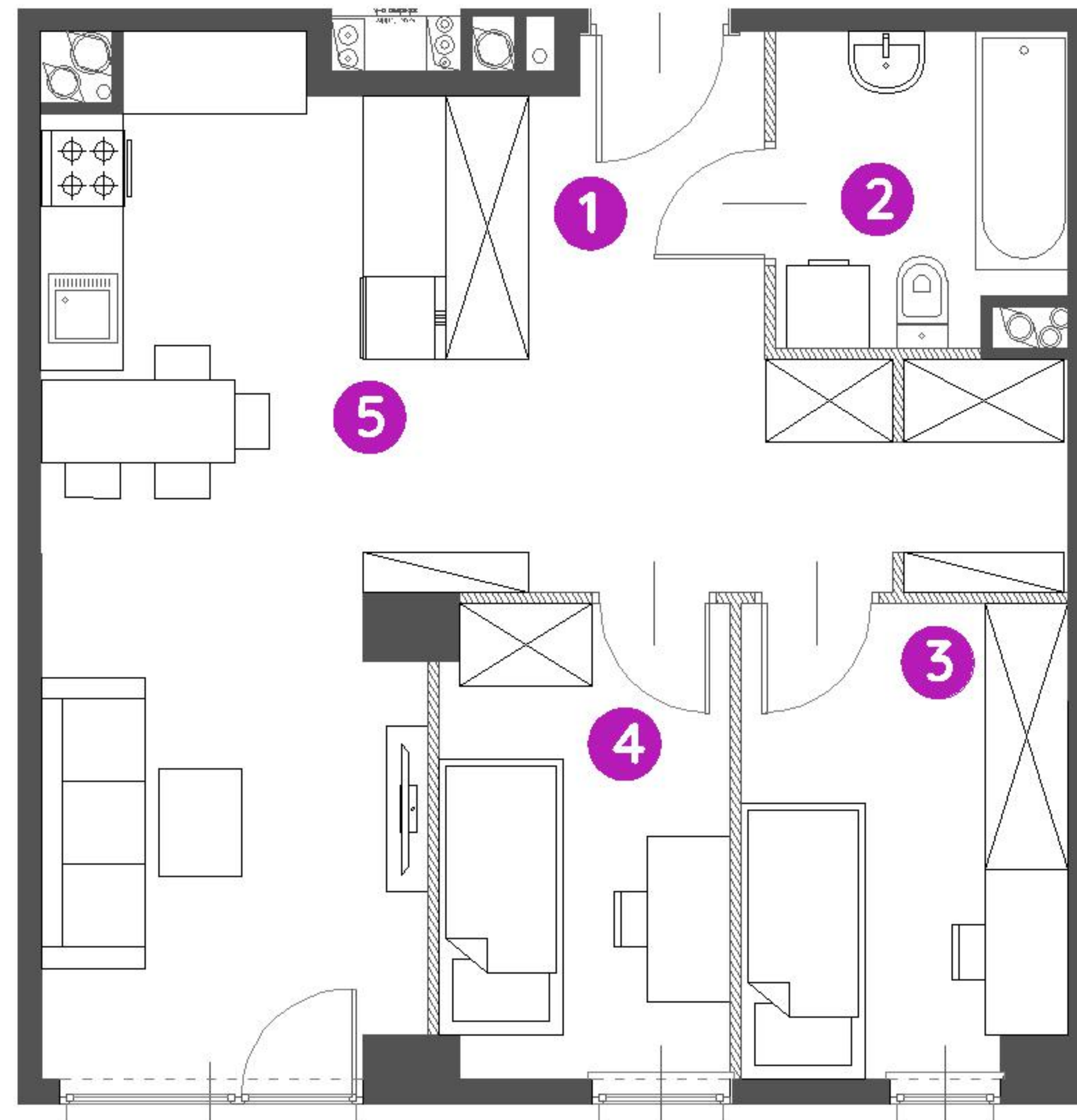


# Murapol Osiedle Szafirowe

Gliwice | ul. Szafirowa

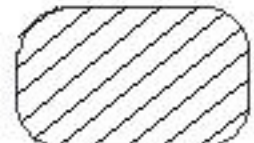


mieszkanie **6.B.0.10**

piętro **parter**

budynek **nr 6**

|                          |                      |
|--------------------------|----------------------|
| 1. hol                   | 12,28 m <sup>2</sup> |
| 2. łazienka              | 4,49 m <sup>2</sup>  |
| 3. sypialnia             | 11,51 m <sup>2</sup> |
| 4. sypialnia             | 7,02 m <sup>2</sup>  |
| 5. salon/ aneks kuchenny | 20,30 m <sup>2</sup> |

 powierzchnia ścian działowych nadających się do demontażu **0,56 m<sup>2</sup>**

**metraż**  
ogródek **26,44 m<sup>2</sup>**  
taras **4,50 m<sup>2</sup>**



0 1 2 5m

Podziałka podana z tolerancją +/- 5%

Aranżacja mieszkania ma charakter poglądowy.



Biuro Sprzedaży: Gliwice, ul. Szafirowa 59, T: **32 411 39 72**, M: **gliwice@murapol.pl**. Centrala: Bielsko-Biała, ul. Partyzantów 51, T: 33 819 33 33, M: sekretariat@murapol.pl, **murapol.pl**

UWAGA: Powierzchnia liczona wg PN-ISO 9836; 1997. Na etapie projektu wykonawczego i realizacji obiektu mogą wystąpić korekty w powierzchni lokali i układzie ścian, powierzchnia liczona w stanie wykończonym. Do obliczeń przyjęto 1,5 cm tynku. Do powierzchni użytkowej lokalu wlicza się powierzchnię pod ścianami działowymi, nadającymi się do demontażu.