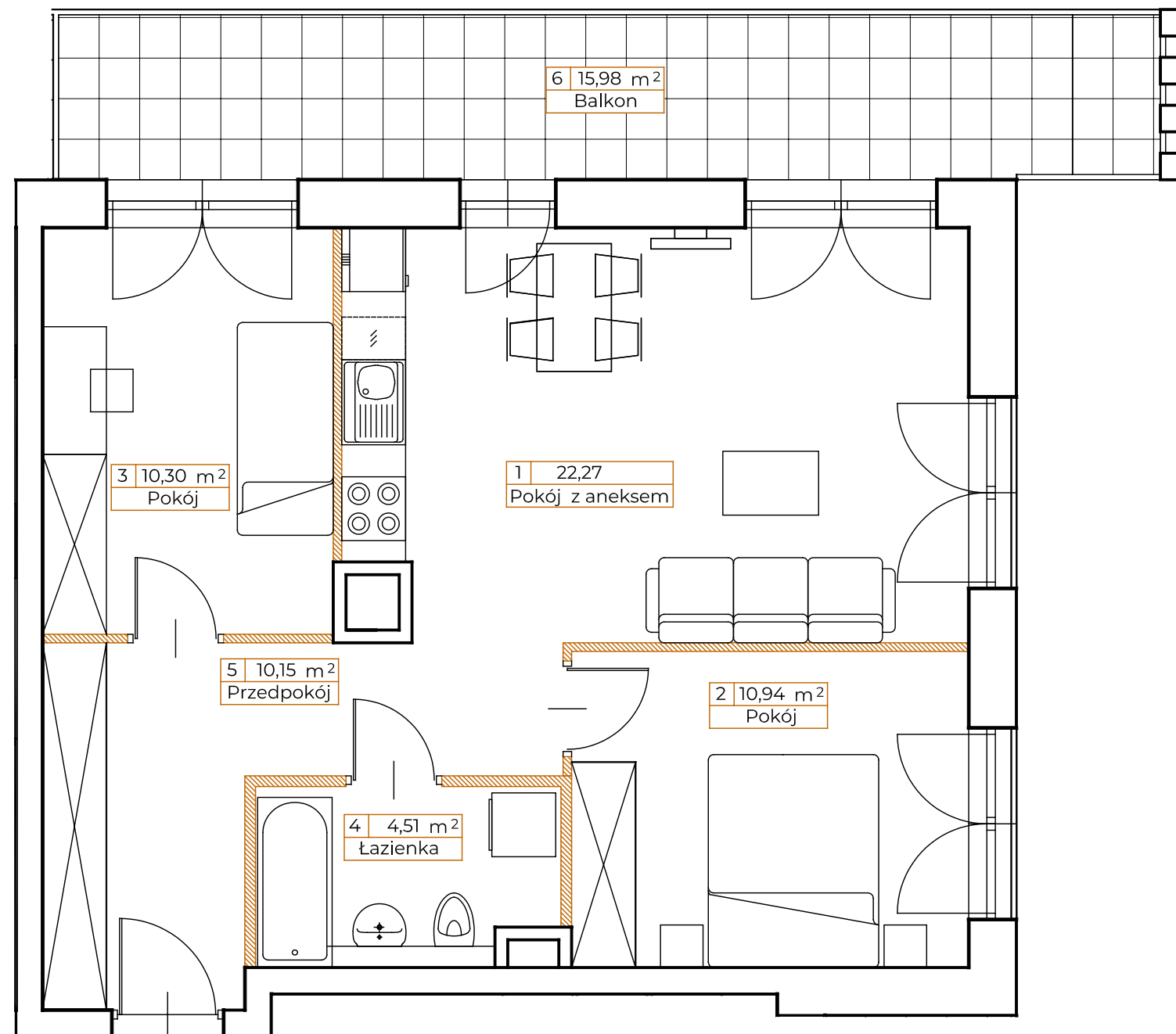
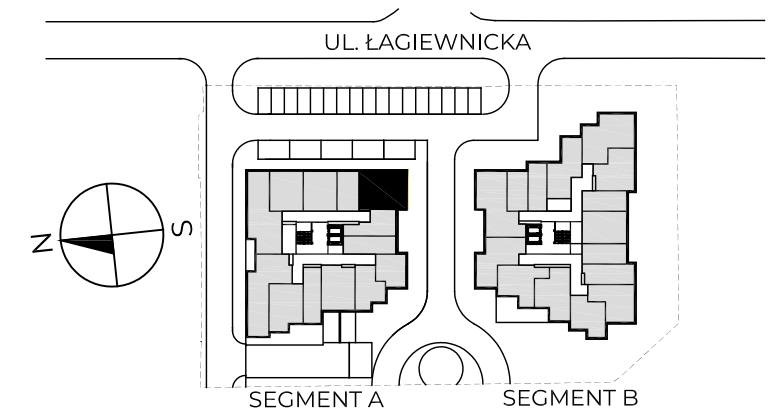


**LOKAL: A34****PIĘTRO: 3****KLATKA: A****METRAŻ: 58,17m<sup>2</sup>**

● ściany nośne

● ściany działowe

0 0.5m 1m



|                    |                      |
|--------------------|----------------------|
| 1. Pokój z aneksem | 22,27 m <sup>2</sup> |
| 2. Pokój           | 10,94 m <sup>2</sup> |
| 3. Pokój           | 10,30 m <sup>2</sup> |
| 4. Łazienka        | 4,51 m <sup>2</sup>  |
| 5. Przedpokój      | 10,15 m <sup>2</sup> |

|                              |                            |
|------------------------------|----------------------------|
| <b>POWIERZCHNIA UŻYTKOWA</b> | <b>58,17 m<sup>2</sup></b> |
|------------------------------|----------------------------|

|           |                      |
|-----------|----------------------|
| 6. Balkon | 15,98 m <sup>2</sup> |
|-----------|----------------------|

KONTAKT: [SPRZEDAZ@NOVYMATECZNY.PL](mailto:SPRZEDAZ@NOVYMATECZNY.PL)

TEL. +48 533 744 899

Powierzchnia użytkowa pomieszczeń podana jest zgodnie z rozporządzeniem Ministra Rozwoju w sprawie szczegółowego zakresu i formy projektu budowlanego z dnia 11 września 2020r. (Dz.U. z 2020 poz.1609) oraz zgodnie z PN-ISO 9836:2022-07. Wymiary i powierzchnie lokali w dalszy etapie projektowania mogą ulec nieznacznym zmianom. Podane wymiary są wymiarami w świetle pionowych przegród (ścian) w stanie surowym. Urządzenia elektryczne, sanitarne i drzwi wewnętrzne nie stanowią wyposażenia lokali, a ich rozmieszczenie jest przykładowe. Przedstawione plany mają charakter wyłącznie informacyjny i nie stanowią oferty w rozumieniu Kodeksu Cywilnego. Projekt chroniony prawem autorskim

