

TYP
6



MIEJSCE DO ŻYCIA DLA RODZIN

67,90 m²

W pełni komfortowe mieszkania dla pary lub rodzin z dziećmi. Duży salon z aneksem kuchennym, by zawsze być blisko siebie. Sypialnie, by każdy mógł cieszyć się prywatnością. Całość uzupełnia funkcjonalna łazienka, w której można stworzyć domowe SPA oraz przestronny balkon, by zaznać kojącego odprężenia. To idealne miejsce do życia dla dorosłych oraz dzieci.





MIEJSCE DO ŻYCIA DLA RODZIN

POWIERZCHNIA
LOKALU:

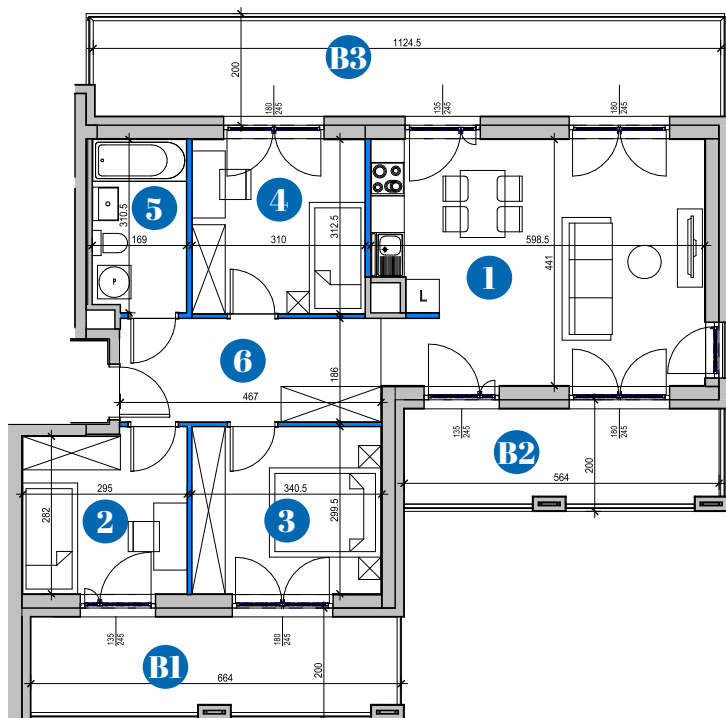
67,90 m²

POWIERZCHNIE
BALKONÓW:

B1 11,22 m²

B2 9,50 m²

B3 19,25 m²



1 SALON Z ANEKSEM KUCHENNYM: **25,66 m²**

2 POKÓJ: **8,53 m²**

3 POKÓJ: **10,16 m²**

4 POKÓJ: **9,69 m²**

5 ŁAZIENKA: **5,18 m²**

6 PRZEDPOKÓJ: **7,26 m²**

SKALA



ŚCIANY NIEDEMONTOWALNE



ŚCIANY MOŻLIWE DO WYBURZENIA



OZNACZENIA OKIEN:

R – rozwieralne,

R-U – rozwieralno-uchylne,

S – stałe

TYP
6

Powierzchnie liczone wg normy PN-ISO 9836, 2015

Powierzchnie mogą ulec zmianie

Wyposażenie tylko w celach prezentacji, nie stanowi zobowiązania umownego

Niniejszy projekt nie stanowi oferty w rozumieniu przepisów Kodeksu cywilnego

Wysokość lokalu H=275 cm, uwzględnia warstwy wykończeniowe posadzki i sufitu

W kuchni, łazienkach oraz WC instalacje podtynkowe

Lokale mieszkalne wyposażone będą w wentylację mechaniczną wywiewną

PIĘTRO I

