

PROJEKTANT :



PRACOWNIA PROJEKTOWA  
Danuta Jaroszyńska-Ziach

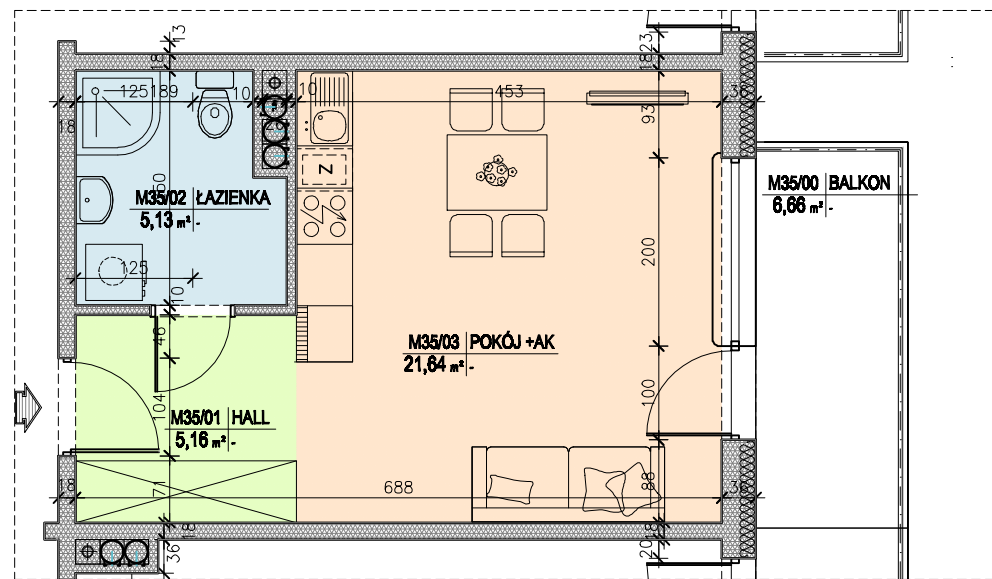
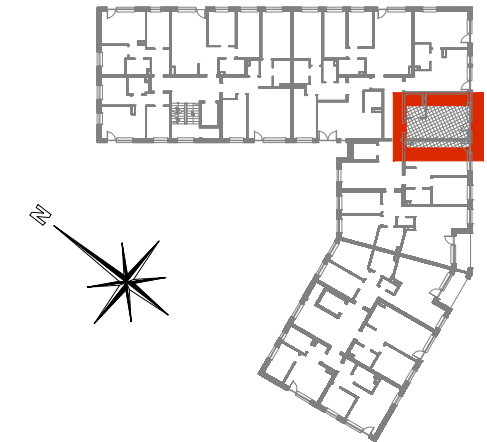
INWESTOR :

**HSD**  
inwestycje

Budynek mieszkalny wielorodzinny wraz  
z garażem podziemnym  
ul. Siemienowicza, Kraków - Podgórze



LOKALIZACJA MIESZKANIA:  
II PIĘTRO



<b>M35</b>	<b>1P+AK</b>	<b>BALKON</b>
	<b>31,93 m<sup>2</sup></b>	<b>6,66 m<sup>2</sup></b>

II PIĘTRO LOKAL MIESZKALNY M35

nr pom.	nazwa pomieszczenia	pow. wg normy PN-ISO 9836:1997 m <sup>2</sup>
1	Hall	5,16
2	Łazienka	5,13
2	Pokój +Aneks Kuch.	21,64
	<b>RAZEM</b>	<b>31.93</b>
	balkon	6.66

Uwaga:  
Aranżacja mieszkania przedstawiona na rysunku jest przykładowa. Powierzchnie pomieszczeń mogą ulec zmianie. Przedstawione plany nie stanowią oferty handlowej w rozumieniu Prawa Cywilnego. Ostateczne wymiary zostaną podane w dokumentacji powykonawczej.

