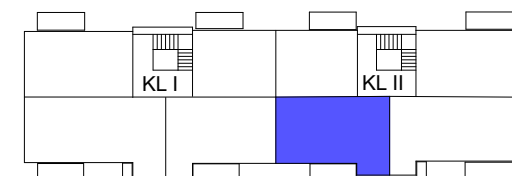


**ŁÓDŹ UL. WÓLCZAŃSKA 248 A**  
budynek B



LOKALIZACJA W BUDYNKU

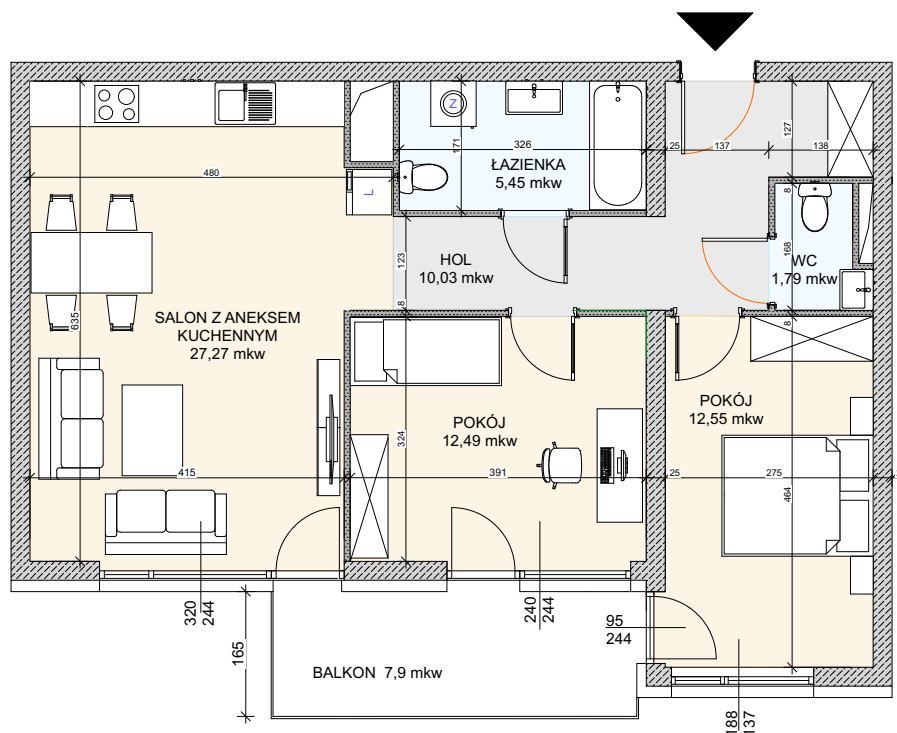


**BUDYNEK B, LOKAL MIESZKALNY NR39, PIĘTRO III**

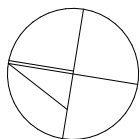
ZESTAWIENIE POWIERZCHNI MIESZKANIA:

|                                 |       |
|---------------------------------|-------|
| HOL                             | 10,03 |
| POKÓJ                           | 12,55 |
| POKÓJ                           | 12,49 |
| POKÓJ Z ANEKSEM KUCH.           | 27,27 |
| WC                              | 1,79  |
| ŁAZIENKA                        | 5,45  |
| <b>PUM= 69,58 m<sup>2</sup></b> |       |

1. Wymiary pomieszczeń, lokalizacja przyborów sanitarnych itp. podano zgodnie z projektem budowlanym. Mogą wystąpić niewielkie różnice wymiarów i ustawienia elementów powstałe w trakcie realizacji prac budowlanych. Wymiary podano bez okładzin ścian.
2. Powierzchnie użytkowe lokalu określona na podstawie normy PN - ISO 9836:1997
3. Przedstawiona na rzucie aranżacja mieszkania ma charakter poglądowy i nie stanowi oferty w rozumieniu przepisów kodeksu cywilnego.



Pn



SKALA 1:100

**RZUT MIESZKANIA NR 39**



[www.ezbud.pl](http://www.ezbud.pl)  
e-mail: [mieszkania@ezbud.pl](mailto:mieszkania@ezbud.pl)  
tel. 667- 300-710, 607-777- 430