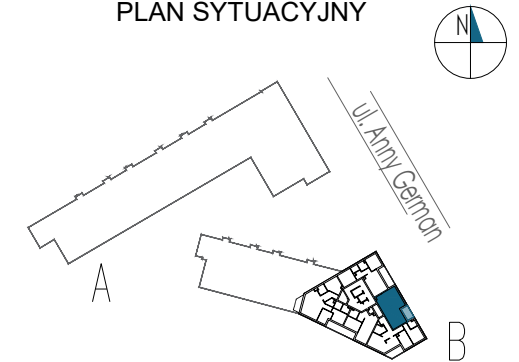


SADY
ŻOLIBORZ

+48 530 100 525
www.sadzyoliborz.pl

ZESPÓŁ BUDYNKÓW
MIESZKALNYCH WIELORÓDZINNYCH
Z USŁUGAMI W PARTERZE
I GARAŻAMI PODZIEMNYMI
PRZY UL. ANNY GERMAN W WARSZAWIE

PLAN SYTUACYJNY



PIĘTRO VI / BUDYNEK B

MIESZKANIE F1.D.06.02
KLATKA NR MIESZKANIA
FAZA PIĘTRO

LICZBA POKOI	POWIERZCHNIA UŻYTKOWA	WYSOKOŚĆ (W STANIE SZKIELETOWYM)
2	49.60 m ²	2.72 m

WYKAZ POWIERZCHNI POMIESZCZEŃ

1	salon z aneksem	26.15 m ²
2	sypialnia	13.19 m ²
3	łazienka	4.45 m ²
4	hol	5.81 m ²
5	loggia	5.22 m ²

MIESZKANIE Z PRZEWIDZIANYM
ZASILANIEM INSTALACJI KLIMATYZACJI

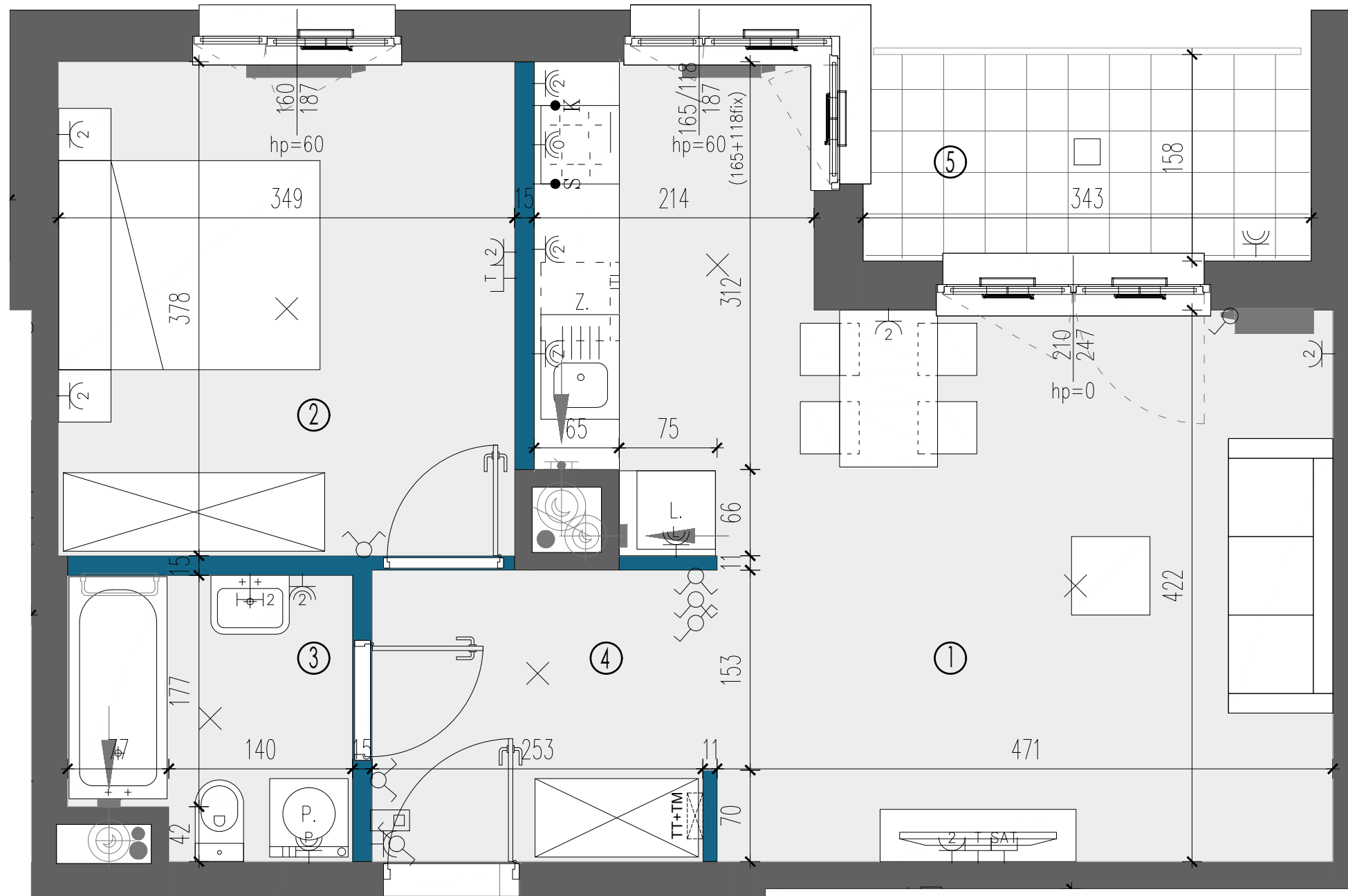
INNE MIESZKANIA O PODOBNYM UKŁADZIE

PIĘTRO	0	1	2	3	4	5	6	7
NR	-	F1.D.01.02	F1.D.02.02	F1.D.03.02	F1.D.04.02	F1.D.05.02	-	F1.D.07.02



MATEXI Polska Sp. z o.o.
Al. Jana Pawła II 29, 00-867 Warszawa
www.matexipolska.pl

Latergrupa Architektki Sp. z o.o. Sp. k.
ul. Rydygiera 8 / 20a lok. 110 01-793 Warszawa
tel. 22 633 63 79 mail: pracownia@latergrupa.pl **latergrupa**



LEGENDA:

ściany nierozbieralne	grzejnik łazienkowy	gniazdo rtv	gniazdo wtyczkowe bryzgoszczelne	łącznik oświetleniowy, schodowy	zewnętrzna oprawa oświetleniowa, mocowana do stropu	opaska
ściany rozbieralne	pion kanalizacji sanitarnej	gniazdo rtv + sat	wypust dla oświetlenia szafek w kuchni	łącznik oświetleniowy, krzyżowy	zewnętrzna oprawa oświetleniowa mocowana do elewacji	gabiony / żywopłot
nawiewnik w ramie okiennej	pion wentylacyjny	gniazdo telekomunikacyjne	wypust dla kuchni elektrycznej	tablica mieszkaniowa telekomunikacyjna skrzynka mieszkaniowa TSM	balustrada	trawnik
nawiewnik gilotynowy	szczelna przepustnica zwrotna	gniazdo wtyczkowe jednokrotne	łącznik oświetleniowy, jednobiegunowy	przycisk dzwonkowy	divider	zawór wody do podlewania ogródków w opasce
grzejnik ścienny	wypust oświetleniowy ścienny	gniazdo wtyczkowe dwukrotne	łącznik oświetleniowy, świecznikowy	domofon	donica	zawór wody do podlewania ogródków elewacyjnych
			wypust oświetleniowy sufitowy	wypust oświetleniowy	drzewo	

KARTA KATALOGOWA JEST ZAŁĄCZNIKIEM DO UMOWY.

Zgodnie z normą PN-ISO 9836:2015-12 powierzchnia użytkowa lokalu jest obliczana w metrach kwadratowych z dokładnością do dwóch miejsc po przecinku. Dla wymiarów lokalu w stanie wykończonym na poziomie podłogi. Do powierzchni użytkowej nie wlicza się powierzchni elementów nadających się do demontażu (rury, kanały, ścianki działowe).

Wymiary podane są w stanie wykończonym. Wymiary i powierzchnie mogą ulec zmianom. Instalacje oraz urządzenia elektryczne, sanitarne i drzwi wewnętrzne nie stanowią wyposażenia lokali. Przedstawiono przykładowe rozmieszczenie urządzeń sanitarnych i kuchennych, podłoża pod posadzki wykonane ze szlichty. Na warstwy wykończeniowe podłóg przewidziano 2 cm. Zabrania się ingerencji w elementy nośne budynku oraz szachty instalacyjne.