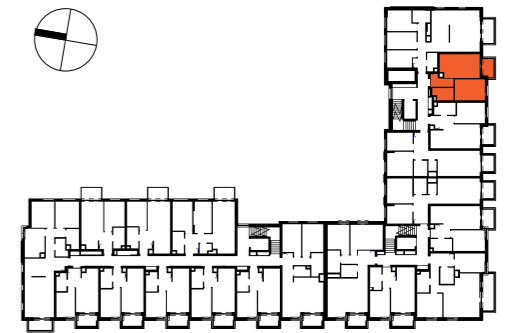


BUDYNEK MIESZKALNY WIELORODZINNY  
Z LOKALAMI USŁUGOWYMI W PARTERZE,  
GARAŻEM PODZIEMNYM  
I ZAGOSPODAROWANIEM TERENU  
PRZY UL. SOWIŃSKIEGO 28  
W DZIELNICY WOLA M. ST. WARSZAWY

## PLAN SYTUACYJNY



ul. Sowińskiego

## 3 PIĘTRO

**MIESZKANIE** KLATKA NR MIESZKANIA  
**F1.A.03.02**  
FAZA PIĘTRO

LICZBA POKOI POWIERZCHNIA UŻYTKOWA WYSOKOŚĆ  
(w stanie deweloperskim)  
**2** **40.52 m<sup>2</sup>** **2.72m**

## WYKAZ POWIERZCHNI POMIESZCZEŃ

NUMER	NAMIA	POWIERZCHNIA (m <sup>2</sup> )
1	SALON Z ANEKSEM	18.52
2	POKÓJ	12.51
3	ŁAZIENKA	4.79
4	PRZEDPOKÓJ	4.70
5	BALKON	4.28

## INNE MIESZKANIA O PODOBNYM UKŁADZIE

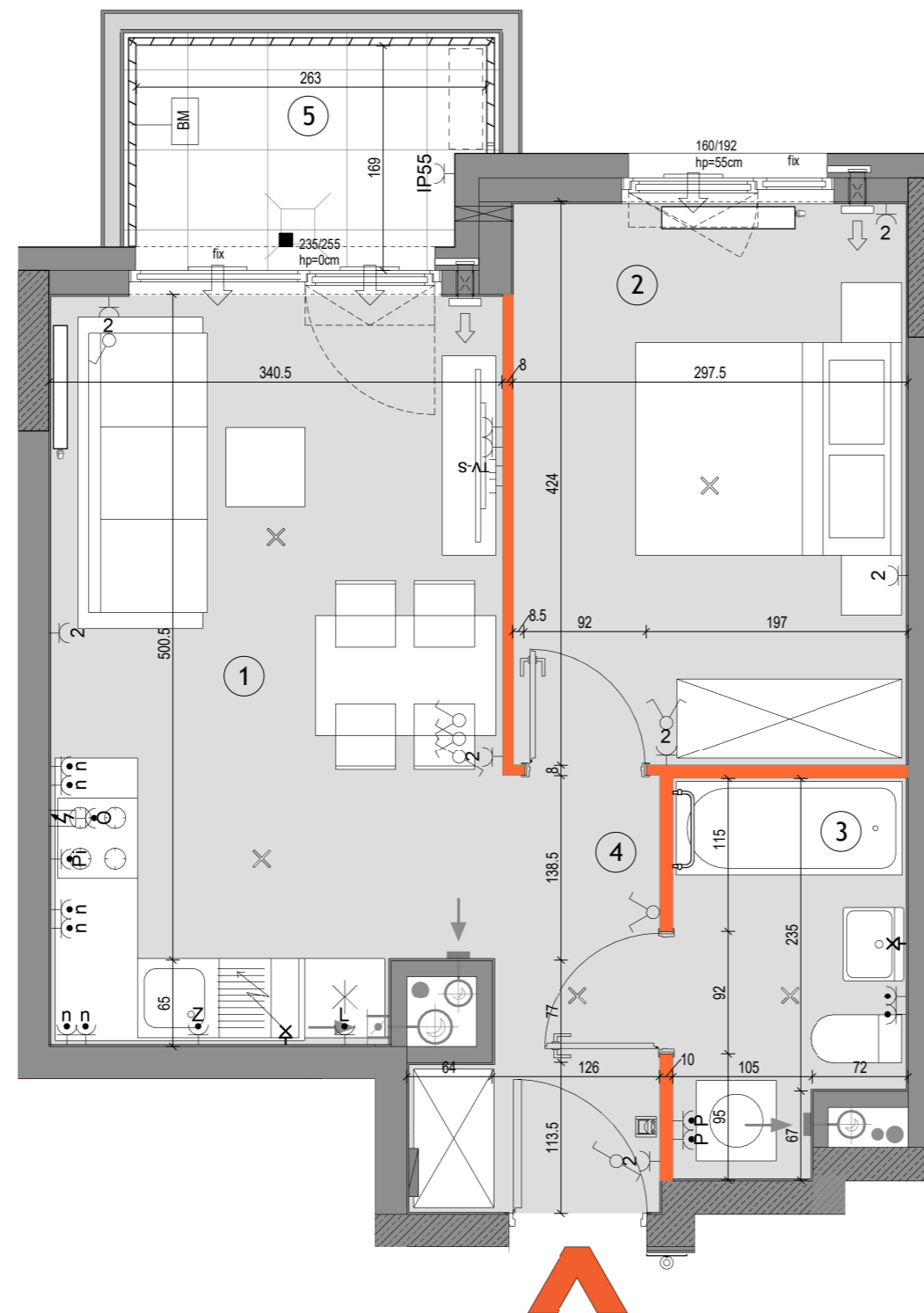
PIĘTRO	0	1	2	3	4	5	6	7
NUMER	A.00.02	A.01.02	A.02.02	X	A.04.02	A.05.02	A.06.02	



Witamy  
w okolicy.

Matexi Polska  
ul. Jana Pawła II 29  
00-867 Warszawa  
www.matexipolska.pl

**HRA** HERMANOWICZ  
REWSKI  
ARCHITEKCI



SKALA: 0 1 2 3 4 5

### LEGENDA

	Ściany nierozbieralne: murowane/żelbetowe		Ogrodzenie systemowe		Wpust odwodnienia		Wypust elektryczny 230V/400V		Gniazdo sieci strukturalnej RJ45 kat.5e
	Ściany demontowalne		Przegroda międzylokalowa pełna / szklana		Pion kanalizacyjny		Gniazdo lodówki ~230V/16A, IP44		TV-S Gniazdo RTV+SAT
	Wykończenie balkonów / tarasów /loggi: płytki gresowe na buzonach		Opaska żwirowa		Wideodomofon mieszkaniowy		Gniazdo zmywarki ~230V/16A, IP44		Wypust oświetleniowy ścienny ~230V
	Wykończenie balkonów: żywica poliuretanowa		Grzejnik płytowy		Tablica teletechn mieszkaniowa		Gniazdo piekarnika ~230V/16A, IP44		Wypust oświetleniowy sufitowy ~230V
	Żywopłot / donice balkonowe tarasowe		Grzejnik łazienkowy		proponowana lokalizacja jednostki zewnętrznej klimatyzacji		Gniazdo nad blatem ~230V/16A, IP44		Wyłącznik ścienny ~230V/10A, IP20
	Balustrada stalowa ażurowa		Pion okapu kuchennego (króciec r125mm)		proponowana lokalizacja otworu pod klimatyzację		Gniazdo okapu ~230V/16A, IP44		Wyłącznik pojedynczy ~230V/10A, IP20
	Balustrada półpełna z murkiem		Pion wentylacyjny (króciec r125mm)		Gniazdo ~230V/16A, IP20		Gniazdo pralki ~230V/16A, IP44		Wyłącznik pojedynczy ~230V/10A, IP44
	Balustrada wysoka - na roślinność		Nawietrzaki antysmogowe (ścienne glistowe i okienne)		Gniazdo podwójne ~230V/16A, IP20		Gniazdo natynkowe ~230V/16A, IP55		Przycisk dzwonekowy ~230V/10A, IP20
			Złączka do podlewania		Gniazdo ~230V/16A, IP44				Oświetlenie na balkonie - kinkiet

**KARTA KATALOGOWA JEST ZAŁĄCZNIKIEM DO UMOWY**  
Zgodnie z PN-ISO 9836:2022-07 powierzchnia użytkowa lokalu jest obliczana w metrach kwadratowych z dokładnością do dwóch miejsc po przecinku, dla wymiarów lokalu w stanie wykończonym na poziomie podłogi. Do powierzchni użytkowej nie wlicza się powierzchni elementów nadających się do demontażu (rur, kanałów, ścianek działowych) oraz loggi, balkonów czy tarasów. Wymiary podane są w stanie wykończonym. Wymiary, wysokość i powierzchnie mogą ulec nieznacznym zmianom. Instalacje oraz urządzenia elektryczne, sanitarne i drzwi wewnętrzne nie stanowią wyposażenia lokali. Instalacja klimatyzacji zgodnie z rysunkiem oraz legendą rysunku. Przedstawiono przykładowe rozmieszczenie urządzeń sanitarnych i kuchennych. Podłoga pod posadzki wykonane ze szlichty. Na warstwy wykończeniowe podłóg przewidziano 2cm. Zabrania się ingerencji w elementy nośne budynku oraz szachty instalacyjne.