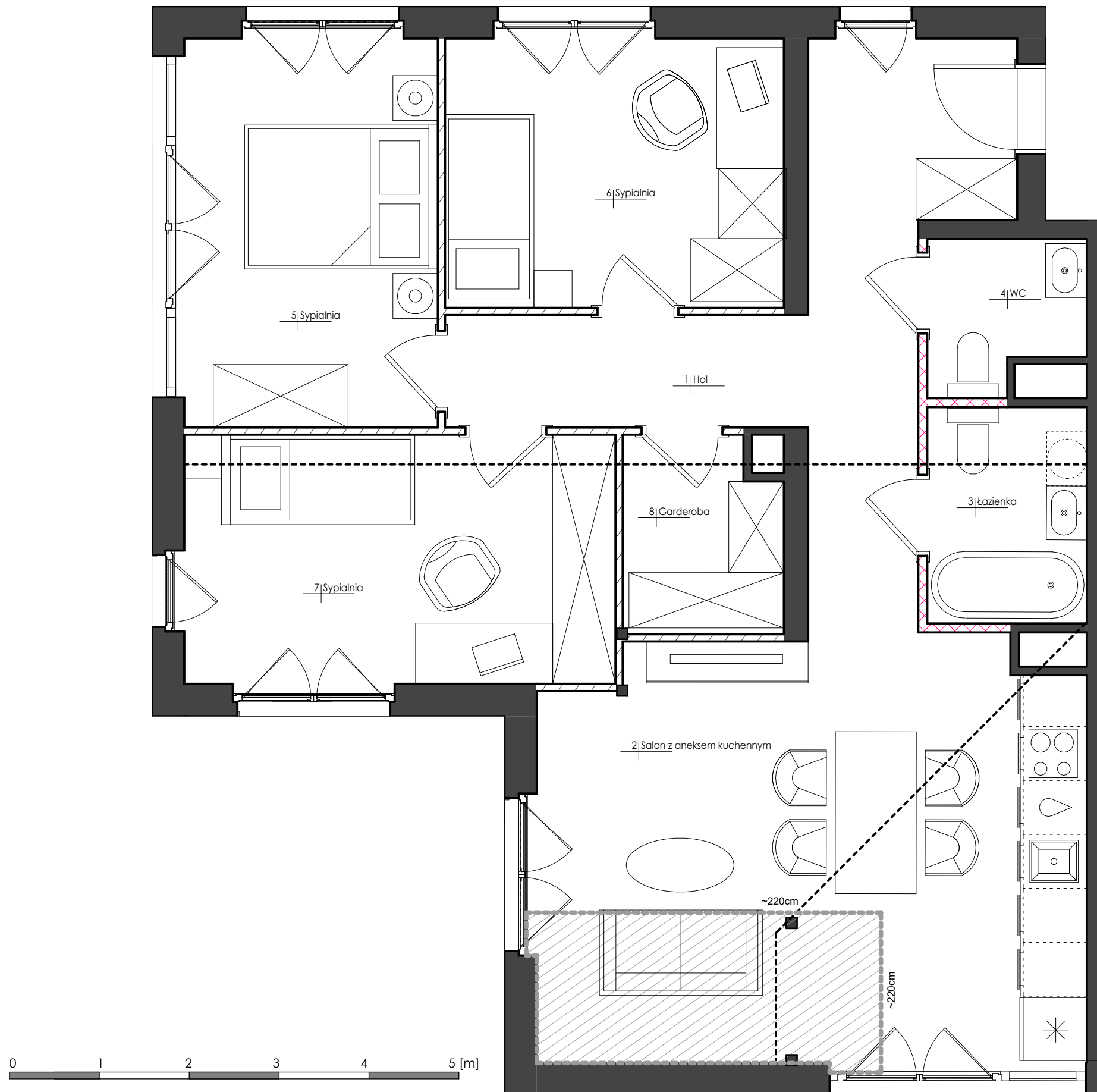
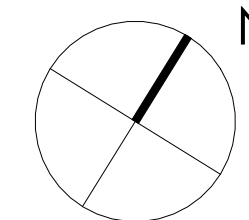
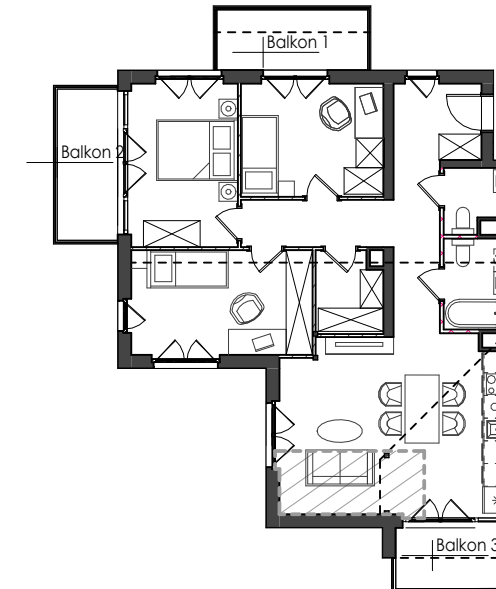


ZESTAWIENIE POMIESZCZEŃ

1	HOL	15,35m ²
2	SALON Z ANEKSEM KUCHENNYM	28,43m ²
3	ŁAZIENKA	4,27m ²
4	WC	2,73m ²
5	SYPIALNIA	12,74m ²
6	SYPIALNIA	11,28m ²
7	SYPIALNIA	13,29m ²
8	GARDEROBA	3,74m ²
POWIERZCHNIA LICZONA 'PO PODŁOŻE'		91,83m ²
POWIERZCHNIA UŻYTKOWA		88,56m ²

MINIATURA LOKALU:



----- LINIA PRZEŁAMAŃ SUFITU W LOKALU

POWIERZCHNIA LOKALU O WYSOKOŚCI MNIJSZEJ, BĄDŹ RÓWNEJ 220 CM LICZONA JAKO 50 %

ŚCIANY NIEPODLEGAJĄCE ZMIANOM ARANŻACYJNYM

ŚCIANY PODLEGAJĄCE ZMIANOM ARANŻACYJNYM

ŚCIANY WYDZIELAJĄCE SANITARIAT

KONDYGNACJA +4

NR BUDYNKU	PIĘTRO	NR LOKALU
63	3	M/14

TYP MIESZKANIA	4-POKOJOWE
POWIERZCHNIA UŻYTKOWA	88,56m ²
POW. POD ŚCIANAMI DO ARANŻACJI	1,59m ²
POWIERZCHNIA ROZLICZENIOWA	90,15m ²

UWAGI

Powierzchnia użytkowa lokalu jest określona zgodnie z zasadami zawartymi w polskiej normie PN-ISO 9836:2015-12 z uwzględnieniem obowiązujących przepisów prawa. Szczegółowe zasady rozliczenia powierzchni użytkowej/rozliczeniowej znajdują się w umowie deweloperskiej/przedwstępnej. Przedstawiona na karcie aranżacja lokalu ma charakter przykładowy. Wrysowane wyposażenie: meble, wewnętrzna stolarka drzwiowa oraz elementy białego montażu służą celom prezentacji i nie stanowią zobowiązania umownego. Rozkład, wielkość i sposób/kierunek otwierania okien i drzwi położenie sanitariatów, a także wskazanie linii przełamania sufitu oraz powierzchni lokalu o obniżonej wysokości jest poglądowe i może ulegać modyfikacjom.

SKALA 1:50 30.05.2023

Pracownia Projektowa Front Sp. z o.o.
Al. Zwycięstwa 96/98 PPNT bud.2, lok. D-11
Gdynia 81-451