

# KARTA MIESZKANIA A.31 | 2 pokoje | 51,79 m<sup>2</sup>



**PUENTA**  
BRÓDNO


## DANE LOKALU

LOKAL NR	LICZBA POKOI	POW.SPRZEDAŻOWA
A.31	2	<b>51,79 m<sup>2</sup></b>
BUDYNEK	PIĘTRO	KONDYGNACJA
A	6	7

## ZESTAWIENIE POWIERZCHNI

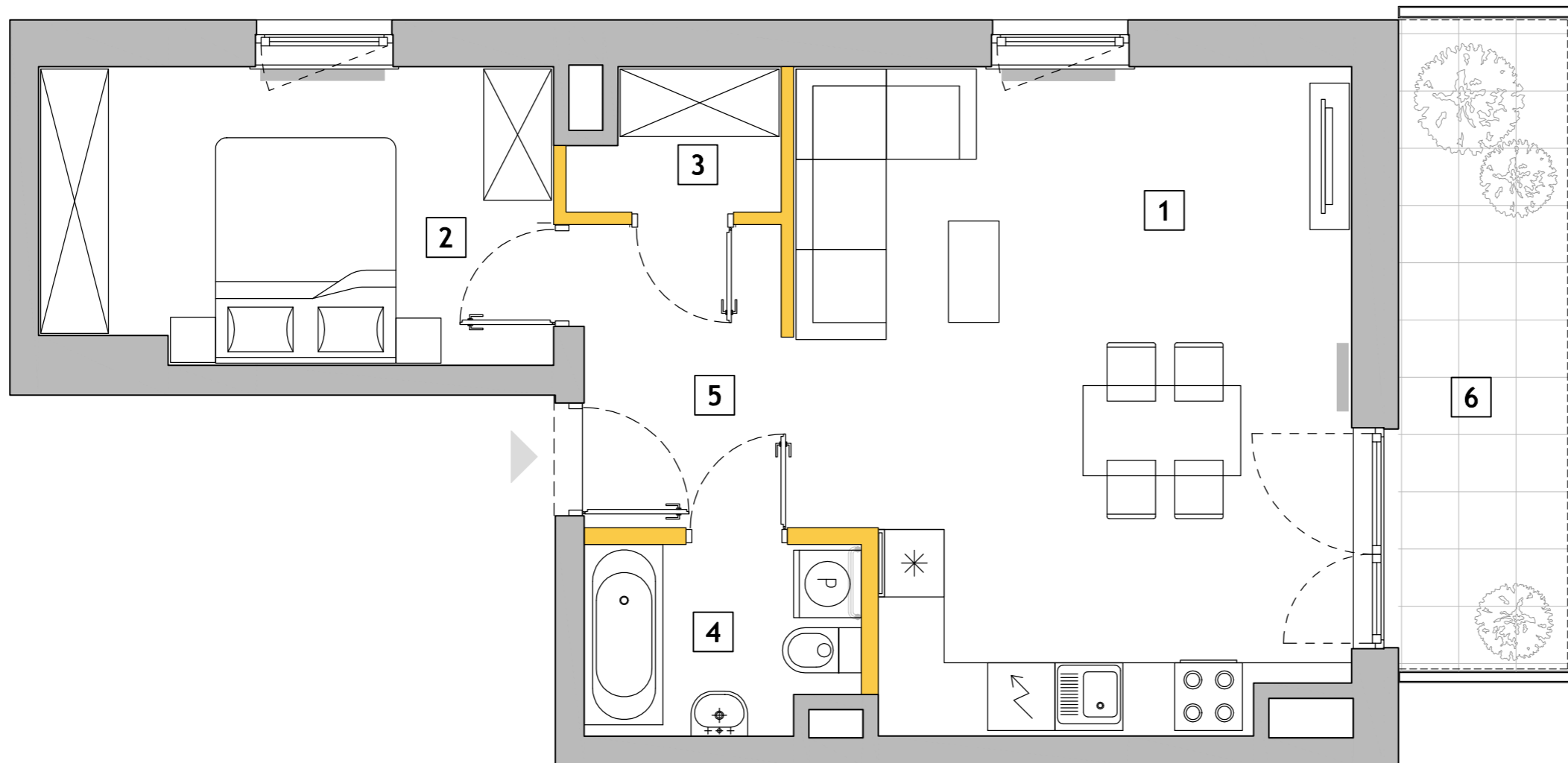
1. SALON Z ANEKSEM	27,79 m <sup>2</sup>
2. SYPIALNIA	11,81 m <sup>2</sup>
3. GARDEROBA	2,14 m <sup>2</sup>
4. ŁAZIENKA	3,96 m <sup>2</sup>
5. HOL	4,85 m <sup>2</sup>

**POWIERZCHNIA UŻYTKOWA** **50,55 m<sup>2</sup>**

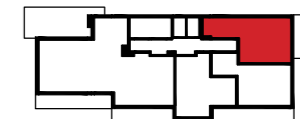
 Powierzchnia pod ściankami nadającymi się do demontażu 1,24 m<sup>2</sup>

**POWIERZCHNIA SPRZEDAŻOWA** **51,79 m<sup>2</sup>**

**6. BALKON** **8,82 m<sup>2</sup>**



- Uwagi:
1. Powierzchnia użytkowa lokalu jest określona zgodnie z normą PN-ISO 9836:2015-12 – nie uwzględnia wyspecyfikowanej powierzchni pod elementy nadające się do demontażu, która jest wliczana do powierzchni sprzedażowej.
  2. Wielkość pomieszczeń oraz łączna powierzchnia mieszkania mogą ulec zmianie co jest naturalną konsekwencją specyfiki procesu budowlanego.
  3. Urządzenia sanitarne, kuchnie, meblowanie oraz drzwi wewnątrzlokalowe nie stanowią wyposażenia lokalu.
  4. W trakcie realizacji prac budowlanych mogą wystąpić niewielkie różnice w usytuowaniu przyborów sanitarnych i rozmieszczeniu punktów instalacyjnych.



## PROJEKTANCI

**GRUPA 5 Architekci** sp. z o.o.  
02-619 Warszawa, ul. Wejnera 16A  
tel.: 223.802.300  
fax.: 223.802.350  
grupa5@grupa5.com.pl



**BIURO SPRZEDAŻY**  
ul. Poborzańska 39 lok. 1  
03-368 Warszawa

22 323 33 20  
www.osiedlepuenta.com.pl  
**puenta@napollo.pl**

