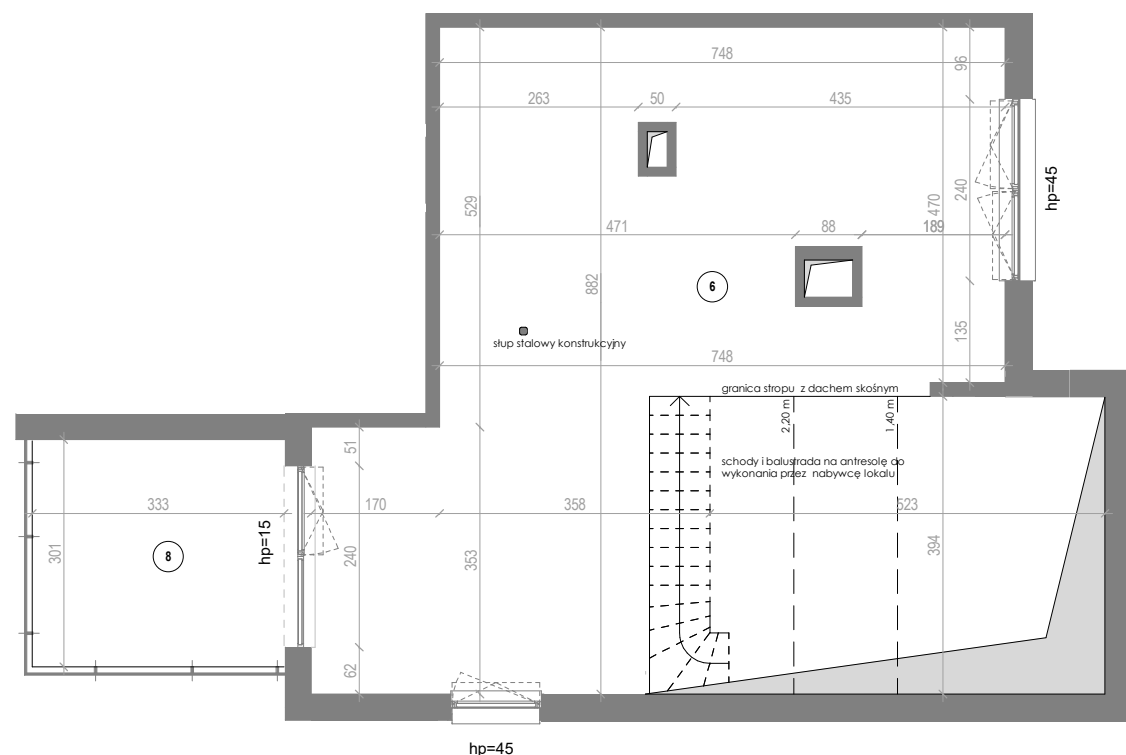


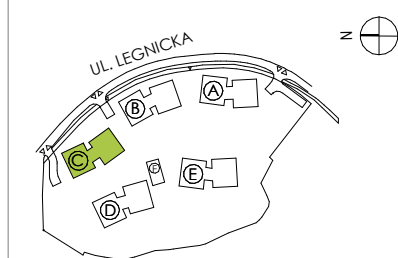
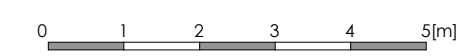
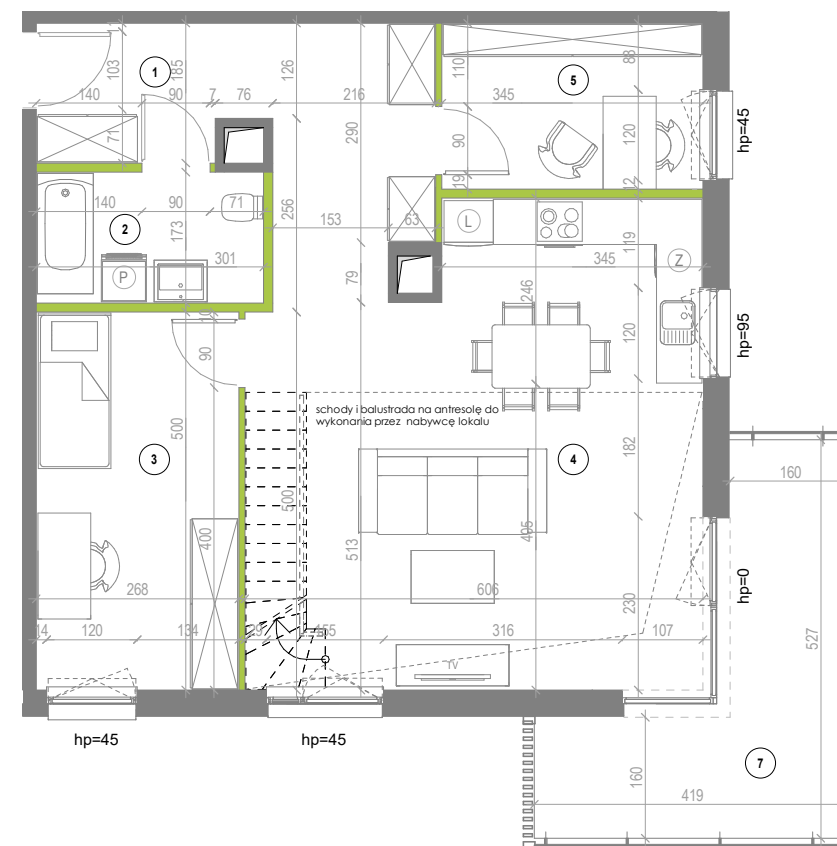
3 POKOJE, 2 PIĘTRO

Apartament C.2.19

| Nr | Nazwa pomieszczenia | pow.[m2] |
|---------------------------------|---------------------------|-----------------------------|
| 1 | Hol | 11.65 m ² |
| 2 | Łazienka | 5.06 m ² |
| 3 | Sypialnia | 13.17 m ² |
| 4 | Salon z aneksem kuchennym | 36.33 m ² |
| 5 | Gabinet | 7.41 m ² |
| Pow. pod ściankami dział. | | 2.45 m ² |
| Powierzchnia | | 76.07 m² |
| 6 | Antresola | 51.88 m ² |
| Powierzchnia z antresolą | | 127.95 m² |
| 7 | Balkon | 12.57 m ² |
| 8 | Taras | 10.33 m ² |



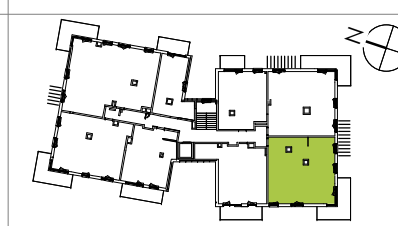
ANTRESOLA DO ARANŻACJI PRZEZ NABYWCĘ LOKALU

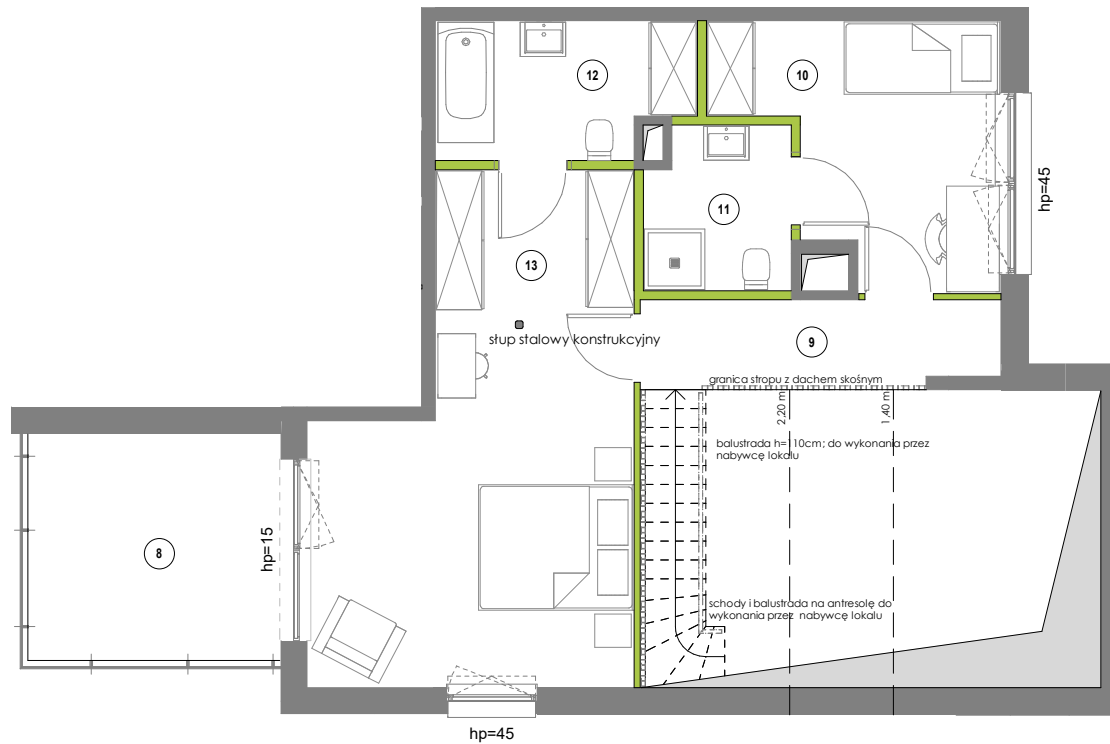
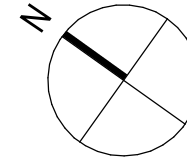


1. Przedstawione w tym materiale elementy wyposażenia mają jedynie charakter poglądowy, stanowią propozycję aranżacji i nie są objęte ofertą sprzedaży lokalu mieszkalnego/usługowego przedstawioną przez Yawa Sp. z o.o. 7 Sp. k.
2. Powierzchnia użytkowa pomieszczeń obliczona jest wg normy PN-ISO 9836 "Pole powierzchni podaje się w m² z dokładnością do dwóch miejsc po przecinku." "Powierzchnia użytkowa jest obliczana dla wymiarów budynku w stanie wykończonym, na poziomie podłogi nie licząc listew przypodłogowych, progów itp". Do powierzchni użytkowej mieszkania "wliczane są także elementy nadające się do demontażu takie jak: ścianki działowe, rury, kanały."
3. Powierzchnie pomieszczeń zostaną ponownie określone w dokumentacji powykonawczej na podstawie pomiarów geodezyjnych dokonanych zgodnie z obowiązującymi przepisami prawa i w związku z tym mogą ulec nieznacznej zmianie w stosunku do podanych w tym materiale.
4. Wymiary pomieszczeń, lokalizację przyborów sanitarnych, podłączeń pod urządzenia sanitarne itp. podano zgodnie z projektem budowlanym. Mogą wystąpić niewielkie różnice wymiarów i usytuowania elementów powstałe w trakcie realizacji prac budowlanych.
5. Podane wymiary liniowe nie uwzględniają wykończenia tynkiem.
6. Pomiarów pod projekt aranżacji, zakup mebli, urządzeń i wyposażenia należy dokonać z natury po zakończeniu realizacji.

LEGENDA:

- ŚCIANA NIEROZBIERALNA
- ŚCIANKA DZIAŁOWA NADAJĄCA SIĘ DO DEMONTAŻU
- hp WYSOKOŚĆ MIERZONA DO SPODU OKNA WZGLĘDEM POSADZKI LOKALU
- OBRYŚ BALKONÓW NA WYŻSZEJ KONDYGNACJI
- OTWÓR W STROPIE

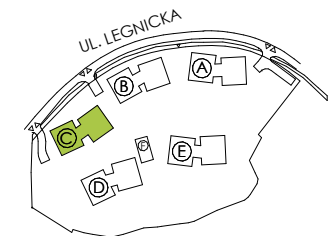




3 POKOJE, 2 PIĘTRO

Apartament C.2.19 antresola przykładowa aranżacja

| Nr | Nazwa pomieszczenia | pow.[m2] |
|----|---------------------------|----------------------------|
| 9 | Hol | 5.37 m ² |
| 10 | Sypialnia | 10.38 m ² |
| 11 | Łazienka | 3.96 m ² |
| 12 | Łazienka | 5.79 m ² |
| 13 | Sypialnia | 23.80 m ² |
| | Pow. pod ściankami dział. | 2.00 m ² |
| | Powierzchnia | 51,88 m² |
| 8 | Taras | 10.33 m ² |



1. Przedstawione w tym materiale elementy wyposażenia mają jedynie charakter poglądowy, stanowią propozycję aranżacji i nie są objęte ofertą sprzedaży lokalu mieszkalnego/usługowego przedstawioną przez Yawa Sp. z o.o. 7 Sp. k.

2. Powierzchnia użytkowa pomieszczeń obliczona jest wg normy PN-ISO 9836 "Pole powierzchni podaje się w m² z dokładnością do dwóch miejsc po przecinku."

"Powierzchnia użytkowa jest obliczana dla wymiarów budynku w stanie wykończonym, na poziomie podłogi nie licząc listew przypodłogowych, progów itp". Do powierzchni użytkowej mieszkania "wliczane są także elementy nadające się do demontażu takie jak: ścianki działowe, rury, kanały.

3. Powierzchnie pomieszczeń zostaną ponownie określone w dokumentacji powykonawczej na podstawie pomiarów geodezyjnych dokonanych zgodnie z obowiązującymi przepisami prawa i w związku z tym mogą ulec nieznacznej zmianie w stosunku do podanych w tym materiale.

4. Wymiary pomieszczeń, lokalizację przyborów sanitarnych, podłączeń pod urządzenia sanitarne itp. podano zgodnie z projektem budowlanym. Mogą wystąpić niewielkie różnice wymiarów i usytuowania elementów powstałe w trakcie realizacji prac budowlanych.

5. Podane wymiary liniowe nie uwzględniają wykończenia tynkiem.

6. Pomiarów pod projekt aranżacji, zakup mebli, urządzeń i wyposażenia należy dokonać z natury po zakończeniu realizacji.

0 1 2 3 4 5[m]

LEGENDA:

SKALA 1:100

| | |
|----|--|
| | ŚCIANA NIEROZBIERALNA |
| | ŚCIANKA DZIAŁOWA NADAJĄCA SIĘ DO DEMONTAŻU |
| hp | WYSOKOŚĆ MIERZONA DO SPODU OKNA WZGLĘDEM POSADZKI LOKALU |
| | OBRYSY BALKONÓW NA WYŻSZEJ KONDYGNACJI |
| | OTWÓR W STROPIE |

