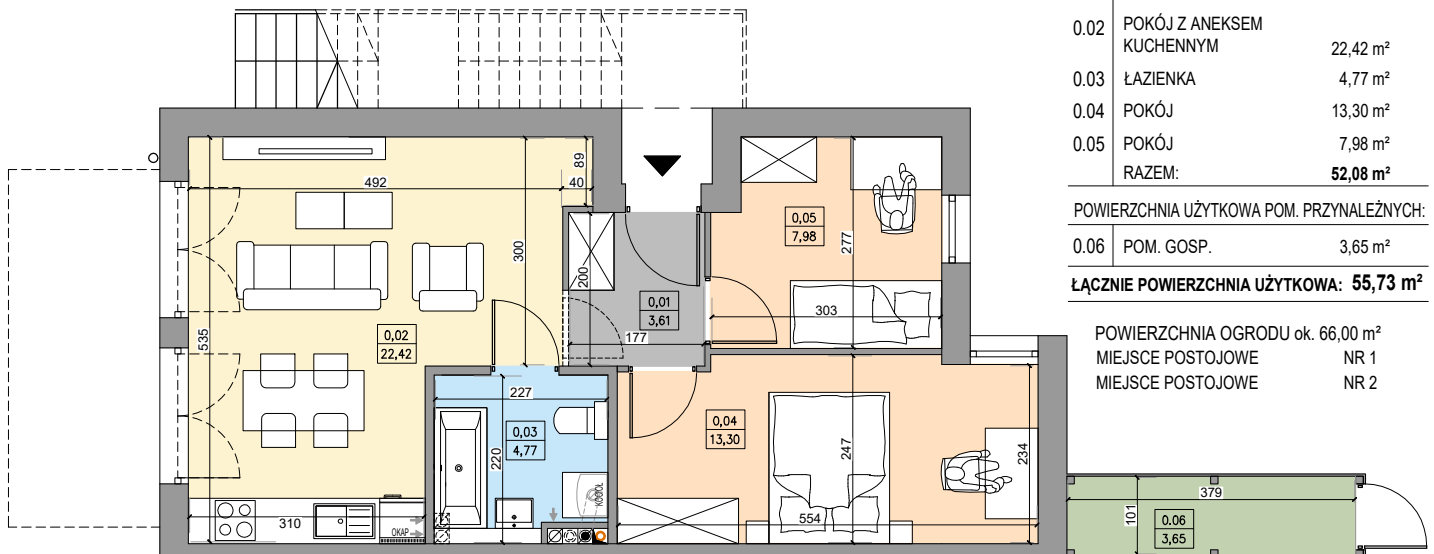




BAKALIOWE OSIEDLE

B3 / P / A



POWIERZCHNIA UŻYTKOWA MIESZKANIA:

0.01	PRZEDPOKÓJ	3,61 m ²
0.02	POKÓJ Z ANEKSEM KUCHENNYM	22,42 m ²
0.03	ŁAZIENKA	4,77 m ²
0.04	POKÓJ	13,30 m ²
0.05	POKÓJ	7,98 m ²
RAZEM:		52,08 m²

POWIERZCHNIA UŻYTKOWA POM. PRZYNALEŻNYCH:

0.06	POM. GOSP.	3,65 m ²
------	------------	---------------------

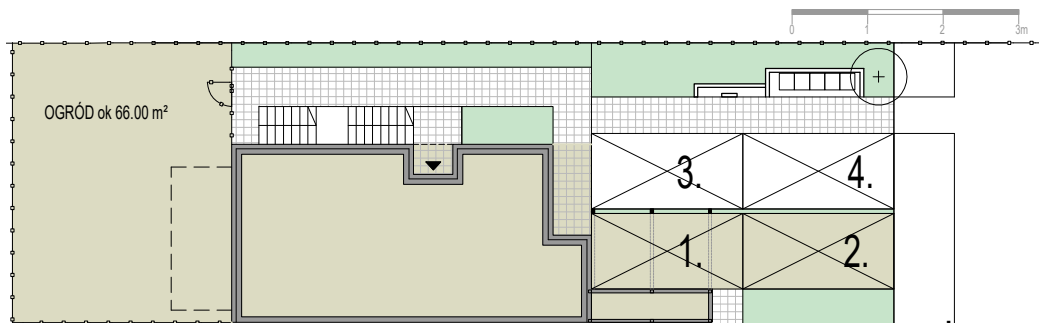
ŁĄCZNIE POWIERZCHNIA UŻYTKOWA: 55,73 m²

POWIERZCHNIA OGRODU ok. 66,00 m²

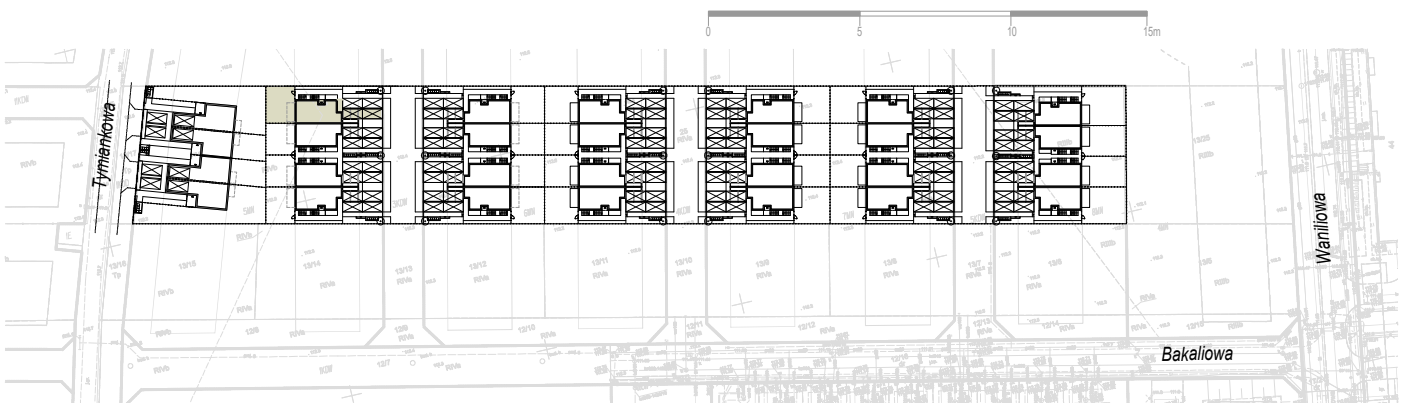
MIEJSCE POSTOJOWE NR 1

MIEJSCE POSTOJOWE NR 2

RZUT LOKALU NA PARTERZE



RZUT TERENU PRZYNALEŻNEGO



LOKALIZACJA DZIAŁKI NA OSIEDLU