

lokal mieszkalny

karta informacyjna inwestycji



data sporządzenia karty 22.06.2023

LOKAL NR 47

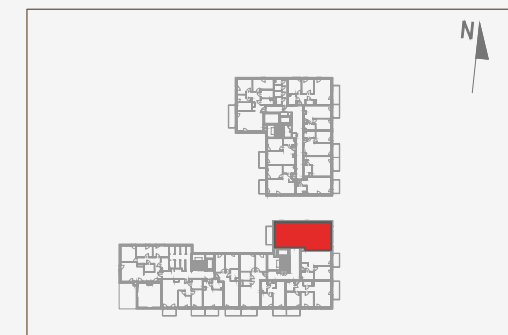
PIĘTRO	3
POKOJE	4
KLATKA	2
POWIERZCHNIA ROZLICZENIOWA	72.50 m ²
POWIERZCHNIA UŻYTKOWA	69.37 m ²

HOL	11.87
POKÓJ Z ANEKSEM KUCHENNYM	19.90
POKÓJ	8.73
POKÓJ	9.89
POKÓJ	10.02
ŁAZIENKA	4.81
ŁAZIENKA	4.15

POWIERZCHNIA POD ŚCIANKAMI DZIAŁOWYMI	3.13
--	------

BALKON	5.94
---------------	------

POŁOŻENIE LOKALU W BUDYNKU

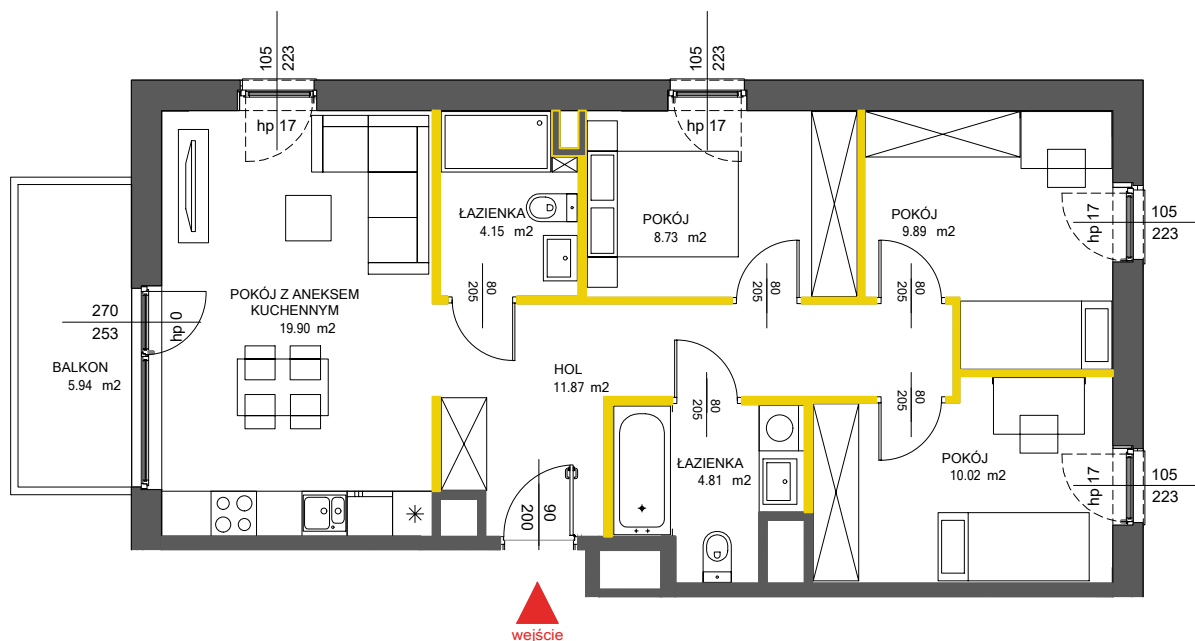


MIESZKANIE POWTARZALNE: 37, 42

Adres inwestycji: Warszawa, ul. Włodkowica 9a

BIURO SPRZEDAŻY

☎ 22 113 95 16



LEGENDA

- ściany działowe nadające się do demontażu
- ściany i obudowy pionów instalacyjnych
- kanały instalacyjne obudowane



KLINY DEVELOPMENT

Powierzchnia lokalu obliczona została zgodnie z Polską Normą PN-ISO 9836:2015-12, powołaną w rozporządzeniu Ministra Transportu, Budownictwa i Gospodarki Morskiej z dnia 11 września 2020 roku w sprawie szczegółowego zakresu i formy projektu budowlanego. Powierzchnia rozliczeniowa lokalu, uwzględniająca powierzchnię pod ściankami działowymi, służy do ustalenia ceny sprzedaży. Powierzchnia użytkowa lokalu służy do celów ewidencyjnych i wyczystoksięgowych. Instalacja wodna i kanalizacyjna doprowadzona do kuchni, łazienki i WC, zakończona korkami, nie schowana w ścianach. Rozprowadzenie instalacji pod przybory leży po stronie Nabywcy. Meble, biały montaż oraz drzwi wewnętrzne nie stanowią elementu wyposażenia lokalu. Deweloper zastrzega sobie możliwość wprowadzenia niewielkich zmian w dalszym etapie inwestycji. Przedstawiona aranżacja lokalu jest przykładowa. Wymiary okienne podane są w świetle muru od strony zewnętrznej.